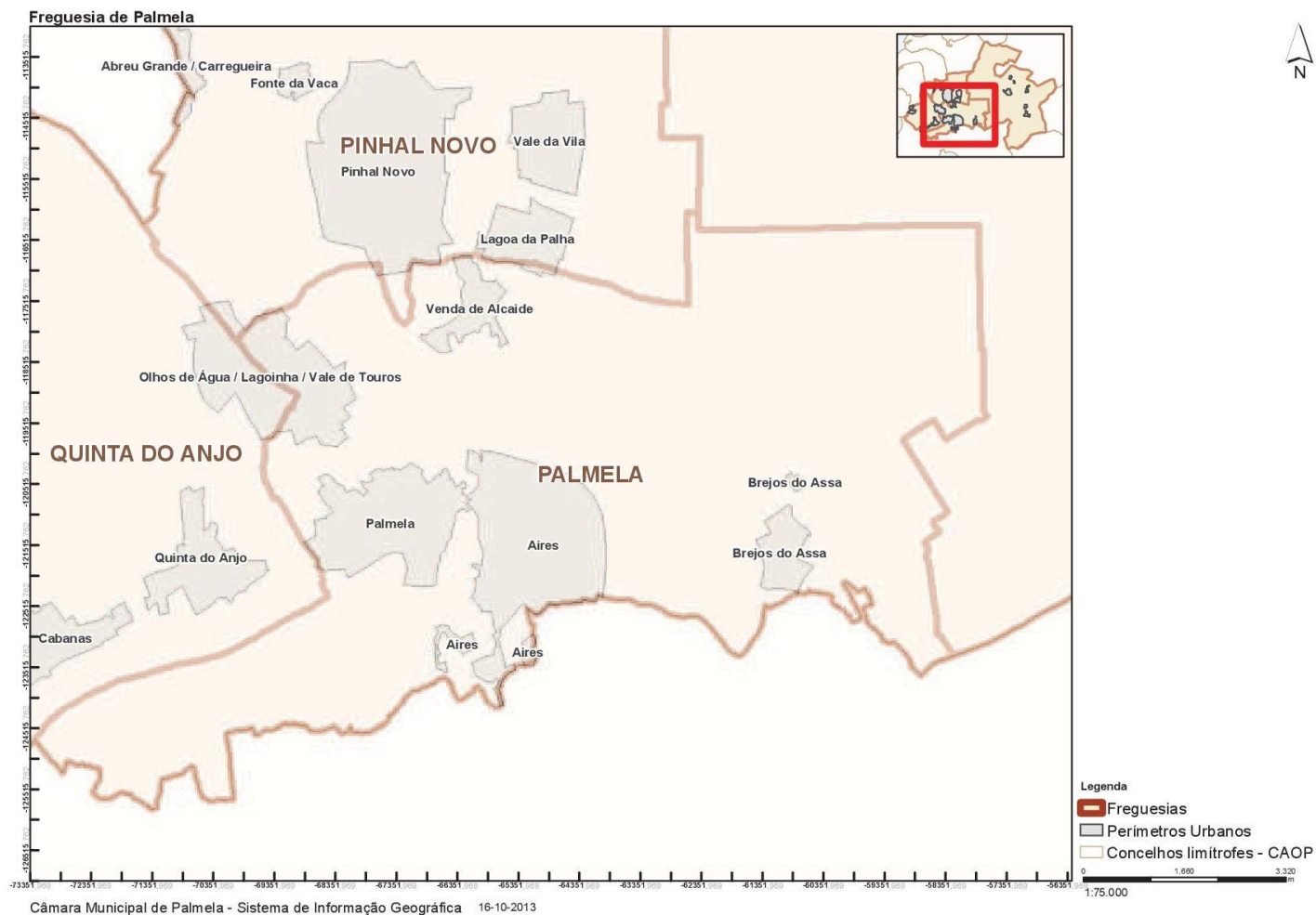




Diagnóstico Social do Concelho de Palmela

Caderno de Freguesia: Palmela

Mapa 1. Freguesia de Palmela



Fonte: CMP, DOQ-SIG



Diagnóstico Social do Concelho de Palmela

Caderno de Freguesia: Palmela

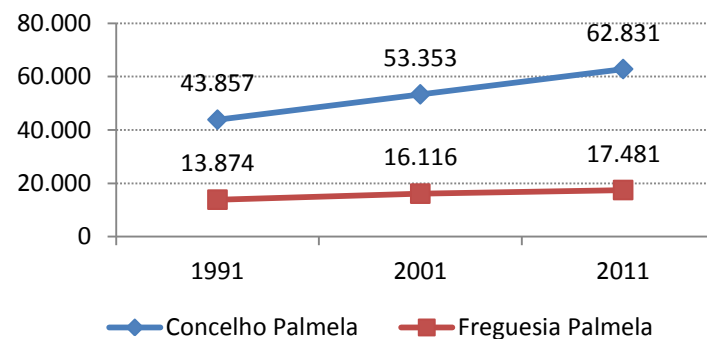
População e Famílias

Quadro 1. População residente

	1991	2001	2011	Variação (%)
Portugal	9.867.147	10.356.117	10.562.178	+7,0
Concelho Palmela	43.857	53.353	62.831	+43,3
Freguesia Palmela	13.874	16.116	17.481	+26,0

Fonte: INE, Censos

Gráfico 1. População residente

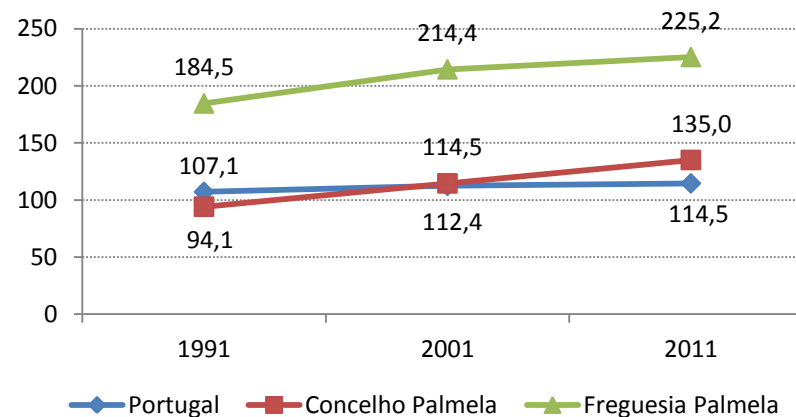


Quadro 2. Densidade populacional (nº hab./ km²)

	1991	2001	2011	Variação
Portugal	107,1	112,4	114,5	+7,4
Concelho Palmela	94,1	114,5	135,0	+40,9
Freguesia Palmela	184,5	214,4	225,2	+40,7

Fonte: INE, Censos

Gráfico 2. Densidade populacional (nº hab./ km²)





Diagnóstico Social do Concelho de Palmela

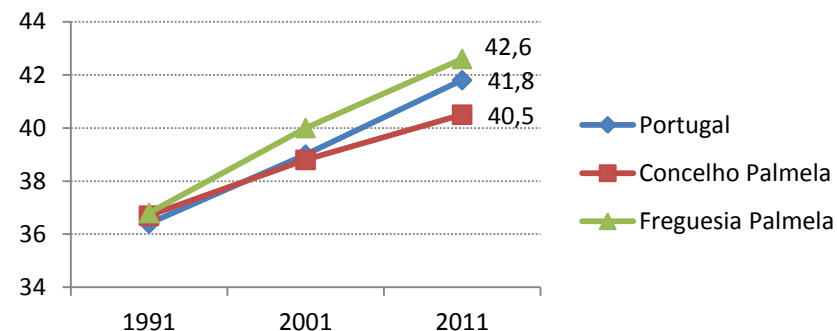
Caderno de Freguesia: Palmela

Quadro 3. Idade média (anos)

	1991	2001	2011	Varição
Portugal	36,4	39,0	41,8	+5,4
Concelho Palmela	36,7	38,8	40,5	+3,8
Freguesia Palmela	36,8	40,0	42,6	+5,8

Fonte: INE, Censos

Gráfico 3. Idade média (anos)



Quadro 4. Estrutura etária

		1991	2001	2011	Varição (%)
Portugal	0-14 anos	1.972.403	1.656.602	1.572.329	-20,3
	15-24 anos	1.610.836	1.479.587	1.147.315	-28,8
	25-64 anos	4.941.164	5.526.435	5.832.470	+18,0
	65 e mais anos	1.342.744	1.693.493	2.010.064	+49,7
Concelho Palmela	0-14 anos	8.345	8.567	10.680	+28,0
	15-24 anos	6.618	7.129	6.205	-6,2
	25-64 anos	23.615	29.606	34.975	+48,1
	65 e mais anos	5.279	8.051	10.971	+107,8
Freguesia Palmela	0-14 anos	2.559	2.348	2.735	+6,9
	15-24 anos	2.119	2.169	1.677	-20,9
	25-64 anos	7.582	9.093	9.568	+26,2
	65 e mais anos	1.614	2.506	3.501	+116,9

Fonte: INE, Censos

Gráfico 4. Estrutura etária em 2011 (%)

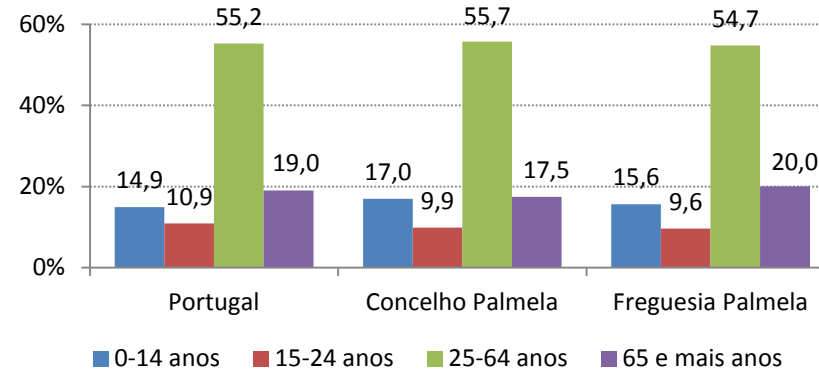


Gráfico 5. Pirâmide etária da freguesia de Palmela (1991)

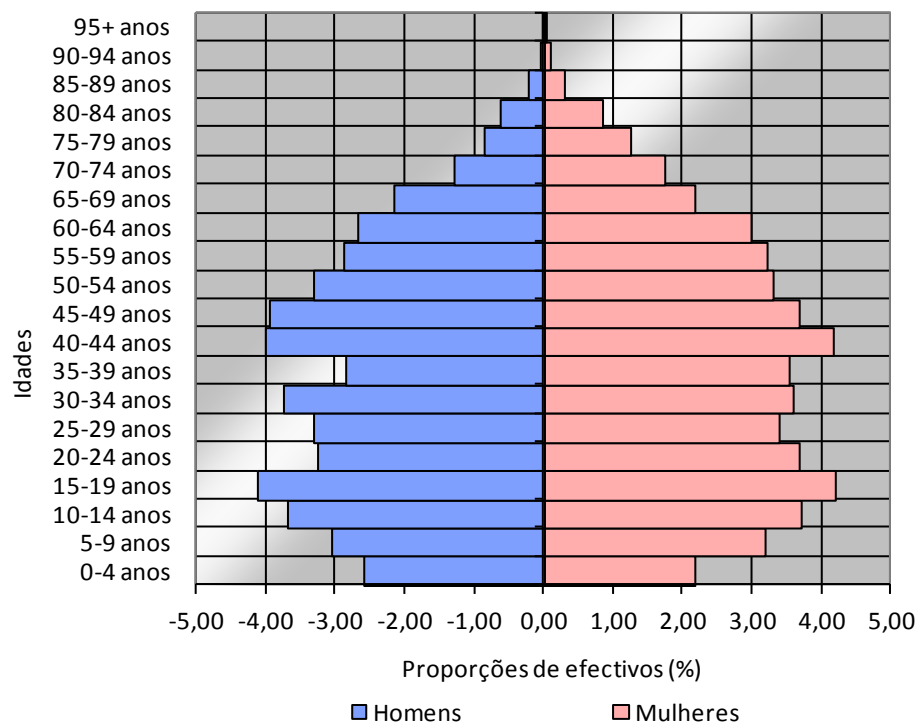
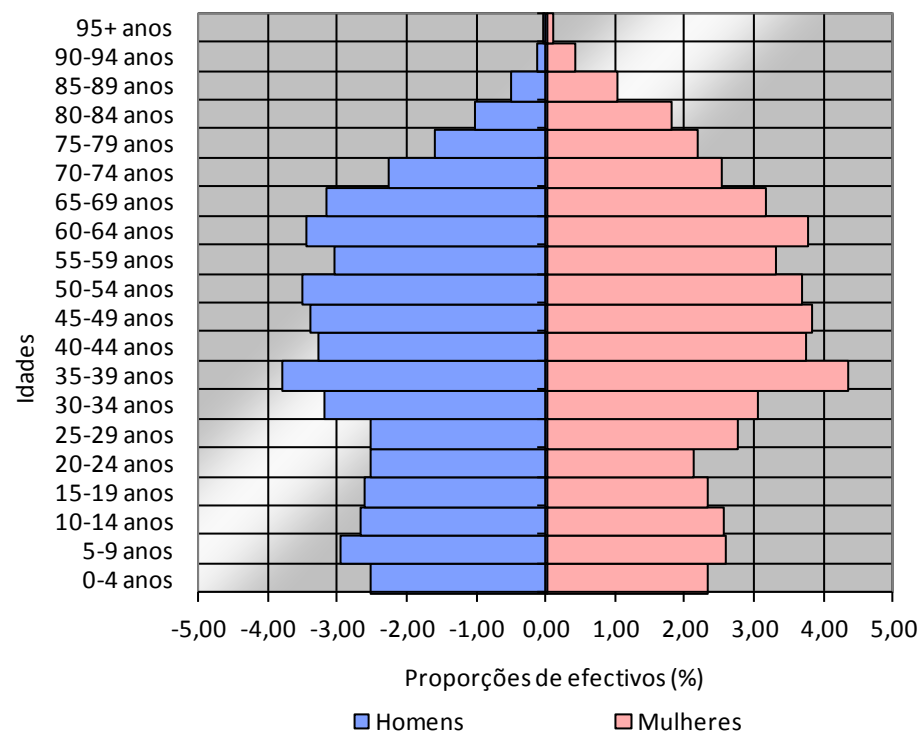


Gráfico 6. Pirâmide etária da freguesia de Palmela (2011)





Diagnóstico Social do Concelho de Palmela

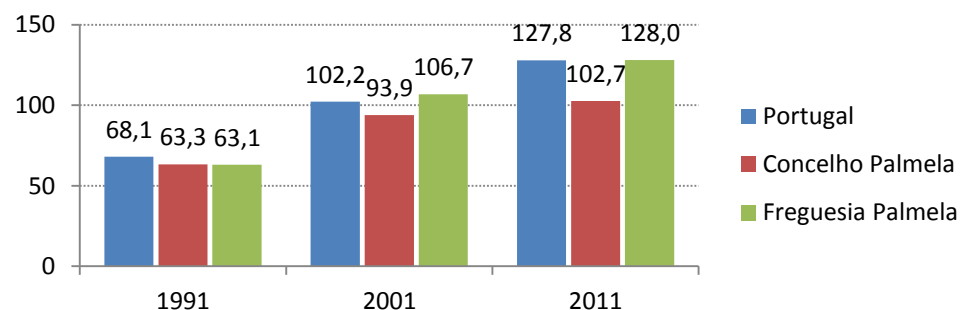
Caderno de Freguesia: Palmela

Quadro 5. Índice de envelhecimento¹

	1991	2001	2011	Varição
Portugal	68,1	102,2	127,8	+59,7
Concelho Palmela	63,3	93,9	102,7	+39,4
Freguesia Palmela	63,1	106,7	128,0	+64,9

Fonte: INE, Censos

Gráfico 7. Índice de envelhecimento

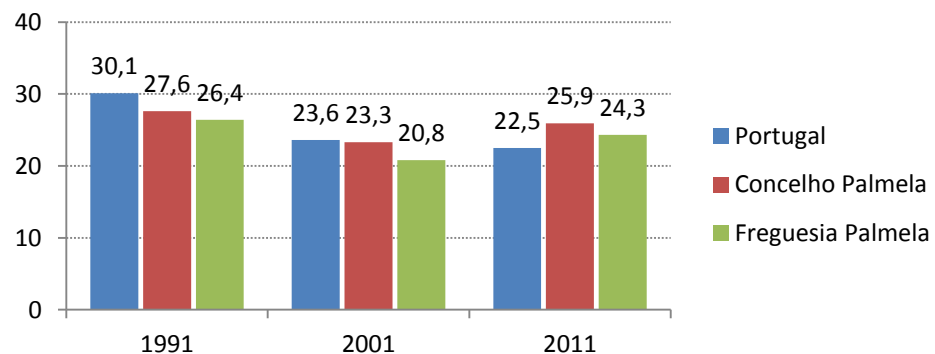


Quadro 6. Índice de dependência de jovens²

	1991	2001	2011	Varição
Portugal	30,1	23,6	22,5	-7,6
Concelho Palmela	27,6	23,3	25,9	-1,7
Freguesia Palmela	26,4	20,8	24,3	-2,1

Fonte: INE, Censos

Gráfico 8. Índice de dependência de jovens



¹ Índice de envelhecimento: quociente entre o número de pessoas com 65 ou mais anos e o número de pessoas com idades compreendidas entre os 0 e os 14 anos.

² Índice de dependência de jovens: quociente entre o número de pessoas com idades compreendidas entre os 0 e os 14 anos e o número de pessoas com idades compreendidas entre os 15 e os 64 anos.



Diagnóstico Social do Concelho de Palmela

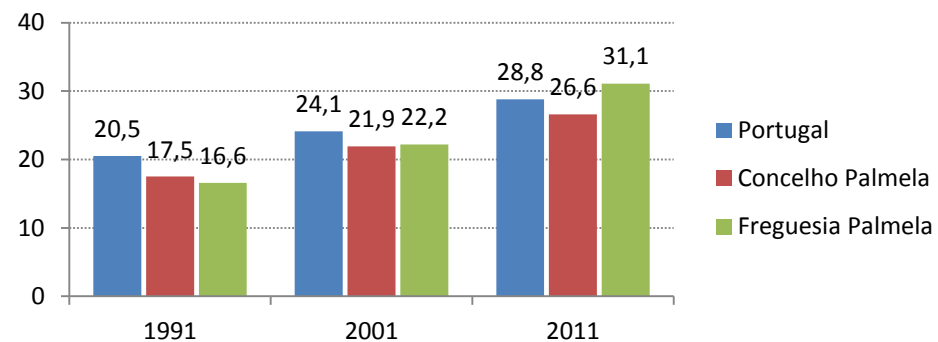
Caderno de Freguesia: Palmela

Quadro 7. Índice de dependência de idosos³

	1991	2001	2011	Varição
Portugal	20,5	24,1	28,8	+8,3
Concelho Palmela	17,5	21,9	26,6	+9,1
Freguesia Palmela	16,6	22,2	31,1	+14,5

Fonte: INE, Censos

Gráfico 9. Índice de dependência de idosos

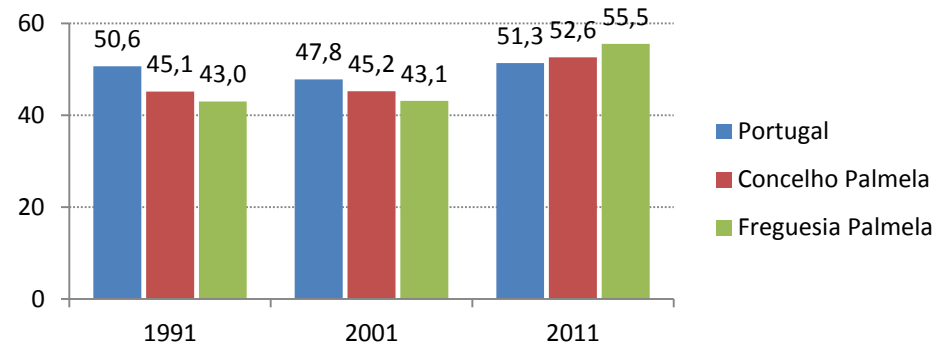


Quadro 8. Índice de dependência total⁴

	1991	2001	2011	Varição
Portugal	50,6	47,8	51,3	+0,7
Concelho Palmela	45,1	45,2	52,6	+7,5
Freguesia Palmela	43,0	43,1	55,5	+12,5

Fonte: INE, Censos

Gráfico 10. Índice de dependência total



³ Índice de dependência de idosos: quociente entre o número de pessoas com 65 ou mais anos e o número de pessoas com idades compreendidas entre os 15 e os 64 anos.

⁴ Índice de dependência total: quociente entre o número de pessoas com idades compreendidas entre os 0 e os 14 anos conjuntamente com as pessoas com 65 ou mais anos, e o número de pessoas com idades compreendidas entre os 15 e os 64 anos.



Diagnóstico Social do Concelho de Palmela

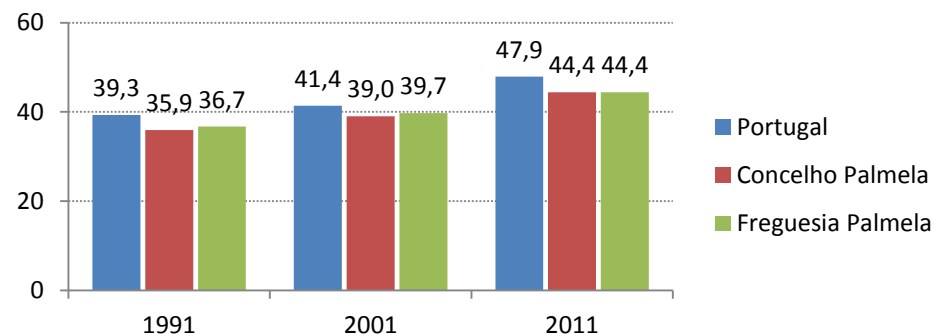
Caderno de Freguesia: Palmela

Quadro 9. Índice de longevidade⁵

	1991	2001	2011	Varição
Portugal	39,3	41,4	47,9	+8,6
Concelho Palmela	35,9	39,0	44,4	+8,5
Freguesia Palmela	36,7	39,7	44,4	+7,7

Fonte: INE, Censos

Gráfico 11. Índice de longevidade

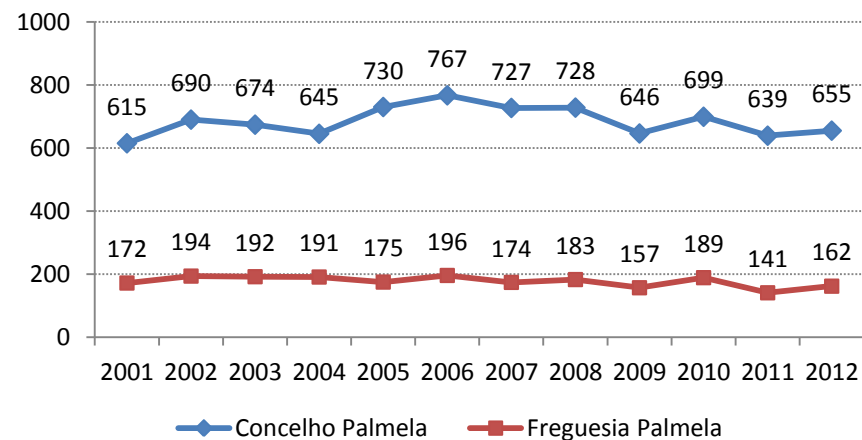


Quadro 10. Nados-vivos por local de residência da mãe

	Portugal	Concelho Palmela	Freguesia Palmela
2001	112.774	615	172
2002	114.383	690	194
2003	112.515	674	192
2004	109.298	645	191
2005	109.399	730	175
2006	105.449	767	196
2007	102.492	727	174
2008	104.594	728	183
2009	99.491	646	157
2010	101.381	699	189
2011	96.856	639	141
2012	89.841	655	162

Fonte: INE, Nados-Vivos

Gráfico 12. Nados-vivos por local de residência da mãe



⁵ Índice de longevidade: relação entre a população mais idosa e a população idosa, definida habitualmente como o quociente entre o número de pessoas com 75 ou mais anos e o número de pessoas com 65 ou mais anos (expressa habitualmente por 100 (10²) pessoas com 65 ou mais anos).



Diagnóstico Social do Concelho de Palmela

Caderno de Freguesia: Palmela

Quadro 11. Famílias clássicas por dimensão

		1991	2001	2011	Variação (%)
Portugal	1 pessoa	435.863	631.762	866.827	+98,9
	2 pessoas	797.753	1.036.312	1.277.558	+60,1
	3 pessoas	748.094	918.735	965.781	+29,1
	4+ pessoas	1.165.576	1.063.948	933.560	-19,9
Concelho Palmela	1 pessoa	1.637	2.743	4.361	+166,4
	2 pessoas	3.947	5.862	7.765	+96,7
	3 pessoas	4.107	5.264	6.137	+49,4
	4+ pessoas	4.834	5.090	5.414	+12,0
Freguesia Palmela	1 pessoa	537	812	1.151	+114,3
	2 pessoas	1.229	1.757	2.206	+79,5
	3 pessoas	1.691	1.559	1.687	-0,2
	4+ pessoas	1.128	1.554	1.469	+30,2

Fonte: INE, Censos

Quadro 12. Proporção de famílias clássicas unipessoais de pessoas com 65 ou mais anos de idade (%)

	1991	2001	2011	Variação
Portugal	7,7	8,8	10,1	+2,4
Concelho Palmela	5,9	7,0	8,2	+2,3
Freguesia Palmela	6,1	7,4	8,7	+2,6

Fonte: INE, Censos

Gráfico 13. Famílias clássicas da freguesia de Palmela por dimensão (%)

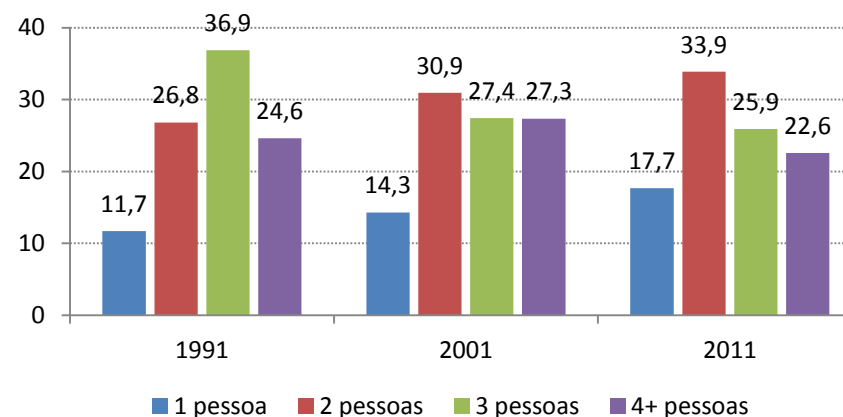
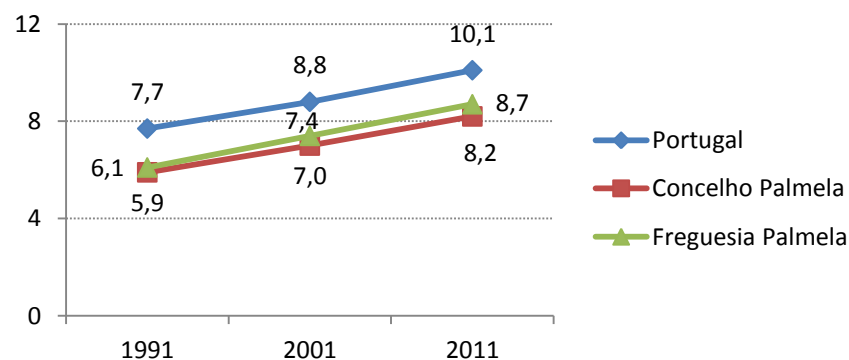


Gráfico 14. Proporção de famílias clássicas unipessoais de pessoas com 65 ou mais anos de idade (%)





Diagnóstico Social do Concelho de Palmela

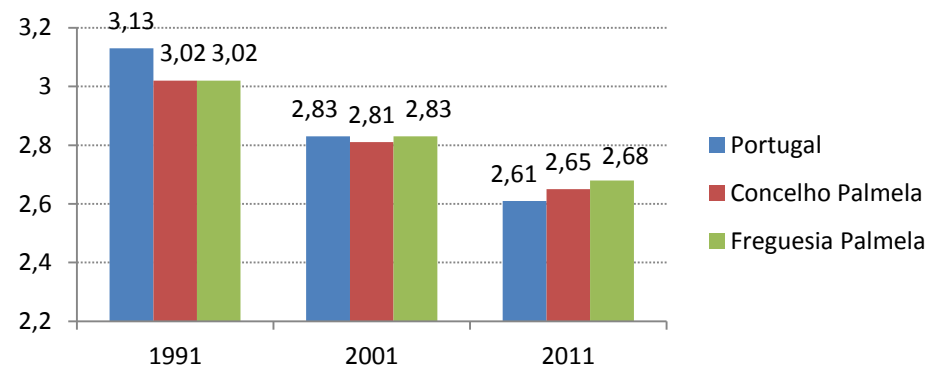
Caderno de Freguesia: Palmela

Quadro 13. Dimensão média das famílias

	1991	2001	2011	Varição
Portugal	3,13	2,83	2,61	-0,52
Concelho Palmela	3,02	2,81	2,65	-0,37
Freguesia Palmela	3,02	2,83	2,68	-0,34

Fonte: INE, Censos

Gráfico 15. Dimensão média das famílias

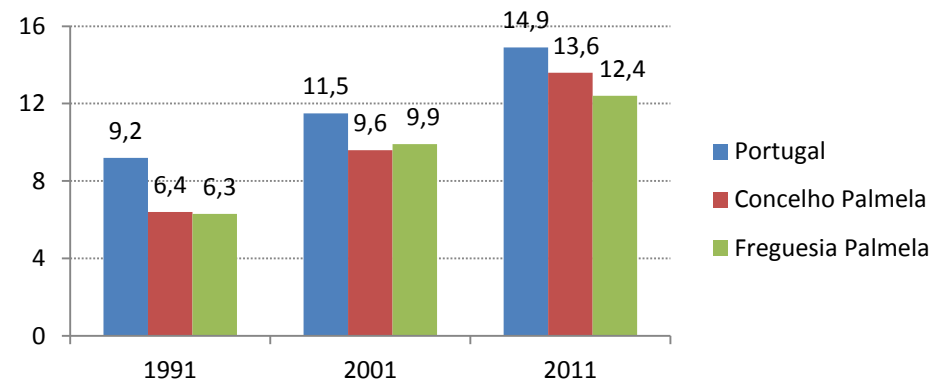


Quadro 14. Proporção de núcleos familiares monoparentais (%)

	1991	2001	2011	Varição
Portugal	9,2	11,5	14,9	+5,7
Concelho Palmela	6,4	9,6	13,6	+7,2
Freguesia Palmela	6,3	9,9	12,4	+6,1

Fonte: INE, Censos

Gráfico 16. Proporção de núcleos familiares monoparentais (%)





Diagnóstico Social do Concelho de Palmela

Caderno de Freguesia: Palmela

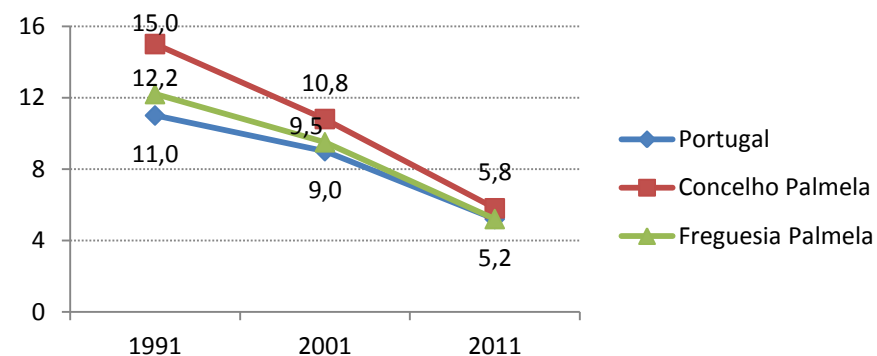
Educação e Trabalho

Quadro 15. Taxa de analfabetismo

	1991	2001	2011	Variação
Portugal	11,0	9,0	5,2	-5,8
Concelho Palmela	15,0	10,8	5,8	-9,2
Freguesia Palmela	12,2	9,5	5,2	-7,0

Fonte: INE, Censos

Gráfico 17. Taxa de analfabetismo

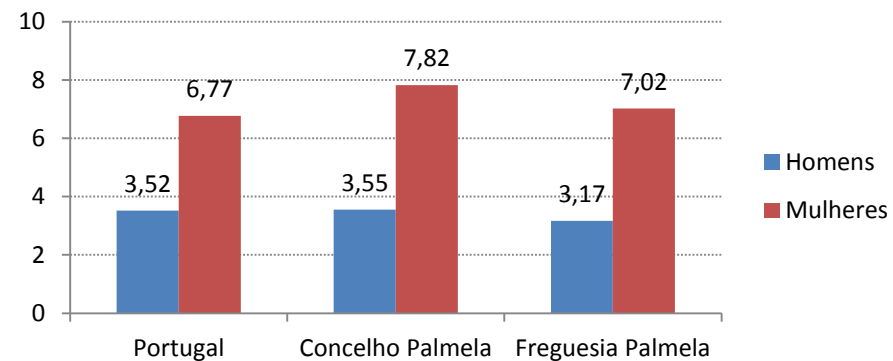


Quadro 16. Taxa de analfabetismo por sexo (2011)

	Homens	Mulheres	Total
Portugal	3,52	6,77	5,23
Concelho Palmela	3,55	7,82	5,77
Freguesia Palmela	3,17	7,02	5,18

Fonte: INE, Censos

Gráfico 18. Taxa de analfabetismo por sexo (2011)





Diagnóstico Social do Concelho de Palmela

Caderno de Freguesia: Palmela

Quadro 17. Proporção da população residente com ensino superior completo (%)

	1991	2001	2011	Varição
Portugal	4,1	8,6	15,1	+11,0
Concelho Palmela	1,9	7,2	14,7	+12,8
Freguesia Palmela	3,0	10,2	17,7	+14,7

Fonte: INE, Censos

Quadro 18. Proporção da população residente com ensino superior completo por sexo (%) (2011)

	Homens	Mulheres	Total
Portugal	12,8	17,2	15,1
Concelho Palmela	12,4	16,8	14,7
Freguesia Palmela	16,0	19,3	17,7

Fonte: INE, Censos

Gráfico 19. Proporção da população residente com ensino superior completo (%)

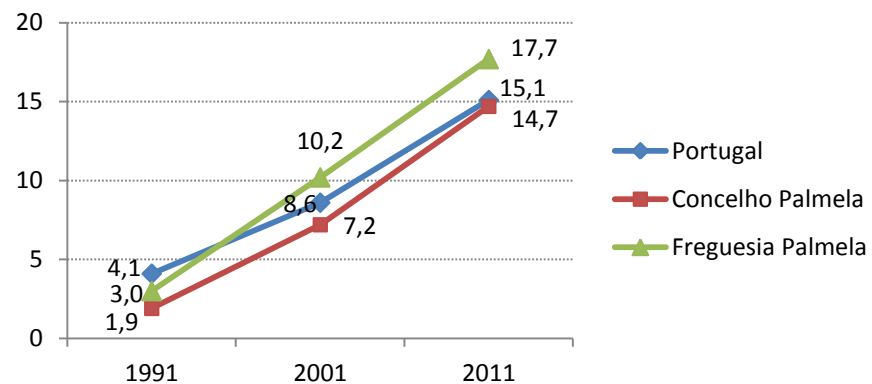
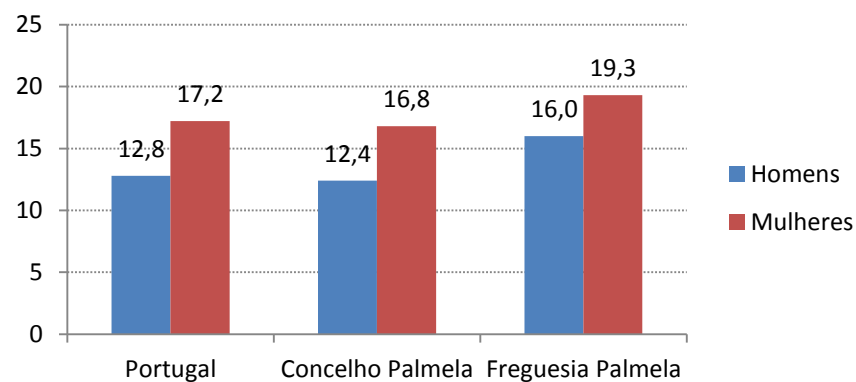


Gráfico 20. Proporção da população residente com ensino superior completo por sexo (%) (2011)





Diagnóstico Social do Concelho de Palmela

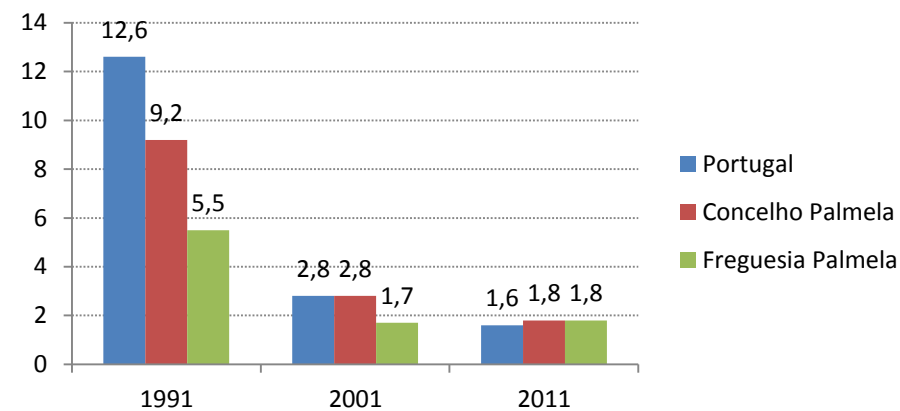
Caderno de Freguesia: Palmela

Quadro 19. Taxa de abandono escolar

	1991	2001	2011	Varição
Portugal	12,6	2,8	1,6	-11,0
Concelho Palmela	9,2	2,8	1,8	-7,4
Freguesia Palmela	5,5	1,7	1,8	-3,7

Fonte: INE, Censos

Gráfico 21. Taxa de abandono escolar

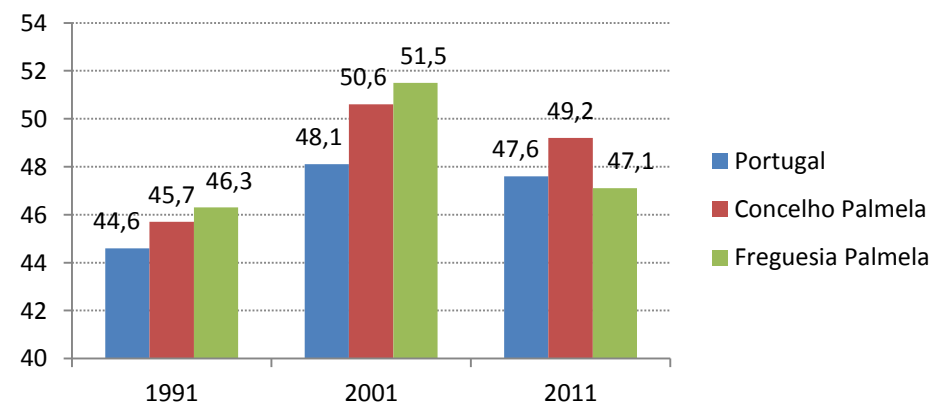


Quadro 20. Taxa de atividade da população residente

	1991	2001	2011	Varição
Portugal	44,6	48,1	47,6	+3,0
Concelho Palmela	45,7	50,6	49,2	+3,5
Freguesia Palmela	46,3	51,5	47,1	+0,8

Fonte: INE, Censos

Gráfico 22. Taxa de atividade da população residente





Diagnóstico Social do Concelho de Palmela

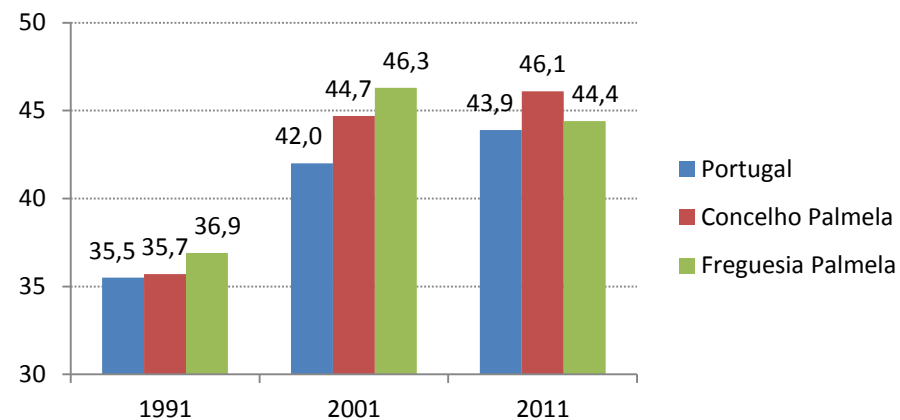
Caderno de Freguesia: Palmela

Quadro 21. Taxa de atividade feminina

	1991	2001	2011	Varição
Portugal	35,5	42,0	43,9	+8,4
Concelho Palmela	35,7	44,7	46,1	+10,4
Freguesia Palmela	36,9	46,3	44,4	+7,5

Fonte: INE, Censos

Gráfico 23. Taxa de atividade feminina

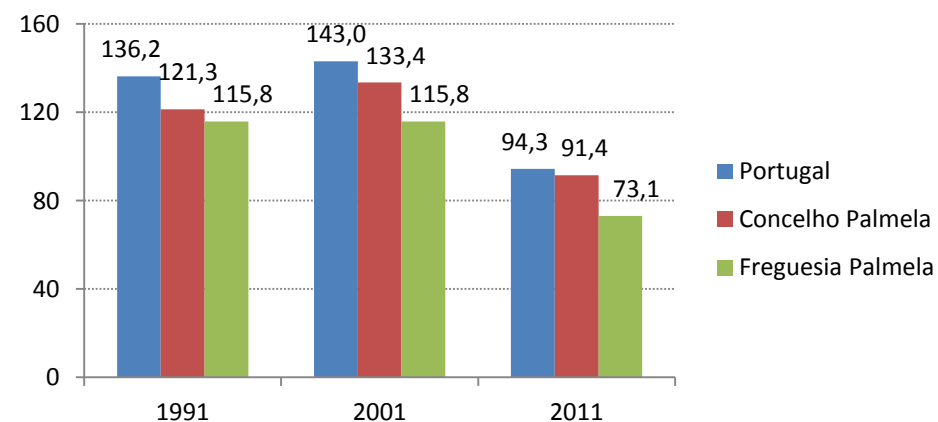


Quadro 22. Índice de renovação da população em idade ativa⁶

	1991	2001	2011	Varição
Portugal	136,2	143,0	94,3	-41,9
Concelho Palmela	121,3	133,4	91,4	-29,9
Freguesia Palmela	115,8	115,8	73,1	-42,7

Fonte: INE, Censos

Gráfico 24. Índice de renovação da população em idade ativa



⁶ Índice de renovação da população em idade ativa: relação entre a população que potencialmente está a entrar e a que está a sair do mercado de trabalho, definida habitualmente como o quociente entre o número de pessoas com idades compreendidas entre os 20 e os 29 anos e o número de pessoas com idades compreendidas entre os 55 e os 64 anos.



Diagnóstico Social do Concelho de Palmela

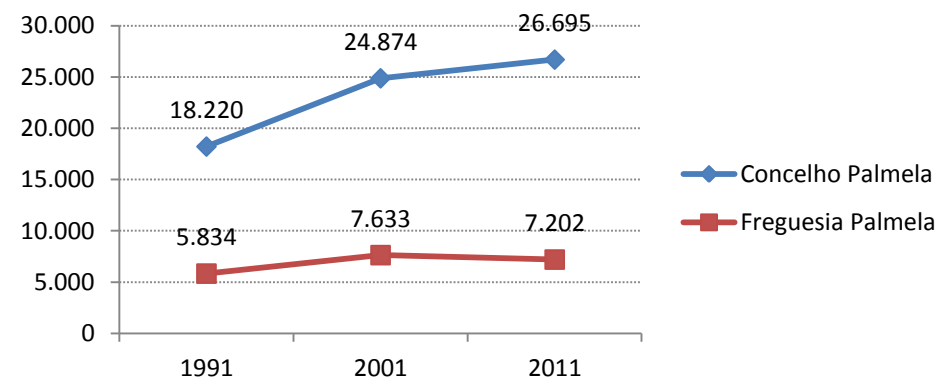
Caderno de Freguesia: Palmela

Quadro 23. População residente empregada (nº)

	1991	2001	2011	Varição (%)
Portugal	4.130.180	4.650.947	4.361.187	+5,6
Concelho Palmela	18.220	24.874	26.695	+46,5
Freguesia Palmela	5.834	7.633	7.202	+23,4

Fonte: INE, Censos

Gráfico 25. População residente empregada (nº)

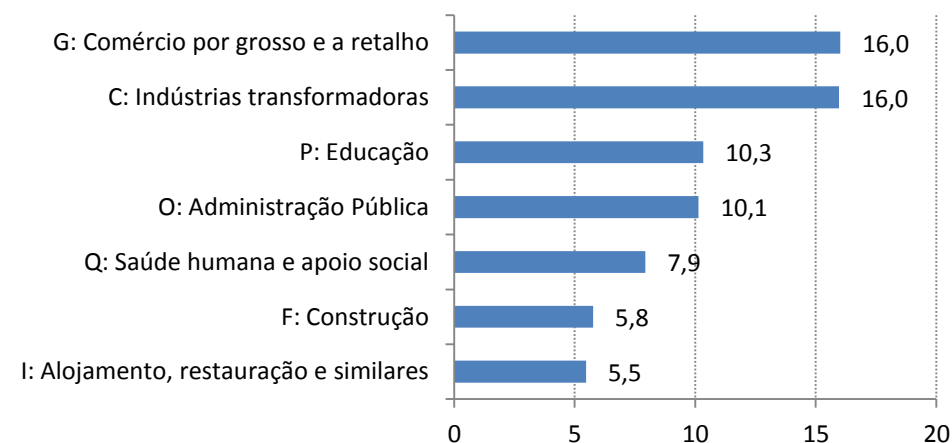


Quadro 24. População residente empregada por setor de atividade económica (%)

	2001	2011	Varição	
Portugal	Sector primário	5,0	3,1	-1,9
	Sector secundário	35,1	26,5	-8,6
	Sector terciário (social)	25,5	28,8	+3,3
	Sector terciário (económico)	34,4	41,7	+7,3
Concelho Palmela	Sector primário	7,8	4,2	-3,6
	Sector secundário	34,2	24,1	-10,1
	Sector terciário (social)	23,4	28,5	+5,1
	Sector terciário (económico)	34,6	43,2	+8,6
Freguesia Palmela	Sector primário	4,8	2,4	-2,4
	Sector secundário	31,2	23,7	-7,5
	Sector terciário (social)	28,8	32,7	+3,9
	Sector terciário (económico)	35,2	41,2	+6,0

Fonte: INE, Censos

Gráfico 26. População residente na freguesia de Palmela, empregada por principais ramos de atividade económica da CAE Rev. 3 (%) (2011)

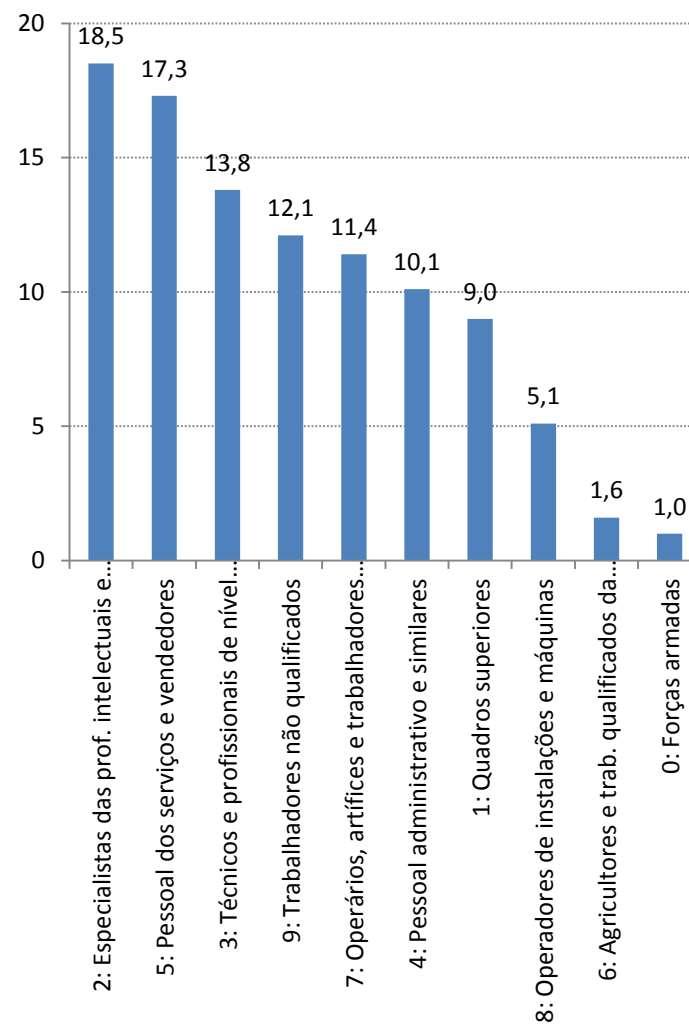


Quadro 25. População residente empregada por profissão (%)

	2001	2011	Varição	
Portugal	0: Forças armadas	0,7	0,7	=
	1: Quadros superiores	7,0	7,4	+0,4
	2: Especialistas das prof. intelectuais e científicas	8,5	14,9	+6,4
	3: Técnicos e profissionais de nível intermédio	9,5	11,0	+1,5
	4: Pessoal administrativo e similares	11,0	9,0	-2,0
	5: Pessoal dos serviços e vendedores	14,2	19,7	+5,5
	6: Agricultores e trab. qualificados da agricultura	4,0	2,3	-1,7
	7: Operários, artífices e trabalhadores similares	21,5	15,7	-5,8
	8: Operadores de instalações e máquinas	8,6	6,1	-2,5
9: Trabalhadores não qualificados	15,0	13,1	-1,9	
Concelho Palmela	0: Forças armadas	1,3	1,5	+0,2
	1: Quadros superiores	7,3	7,5	+0,2
	2: Especialistas das prof. intelectuais e científicas	6,7	14,5	+7,8
	3: Técnicos e profissionais de nível intermédio	9,7	13,1	+3,4
	4: Pessoal administrativo e similares	10,7	9,7	-1,0
	5: Pessoal dos serviços e vendedores	13,3	18,5	+5,2
	6: Agricultores e trab. qualificados da agricultura	4,3	2,9	-1,4
	7: Operários, artífices e trabalhadores similares	19,7	12,4	-7,3
	8: Operadores de instalações e máquinas	9,1	6,3	-2,8
9: Trabalhadores não qualificados	17,9	13,6	-4,3	
Freguesia Palmela	0: Forças armadas	0,8	1,0	+0,2
	1: Quadros superiores	9,2	9,0	-0,2
	2: Especialistas das prof. intelectuais e científicas	10,1	18,5	+8,4
	3: Técnicos e profissionais de nível intermédio	11,0	13,8	+2,8
	4: Pessoal administrativo e similares	12,1	10,1	-2,0
	5: Pessoal dos serviços e vendedores	12,9	17,3	+4,4
	6: Agricultores e trab. qualificados da agricultura	2,7	1,6	-1,1
	7: Operários, artífices e trabalhadores similares	17,1	11,4	-5,7
	8: Operadores de instalações e máquinas	7,5	5,1	-2,4
9: Trabalhadores não qualificados	16,7	12,1	-4,6	

Fonte: INE, Censos

Gráfico 27. População residente na freguesia de Palmela, empregada por profissão (%) (2011)



Imigração e Deficiência

Quadro 26. População residente por nacionalidade (%)

		2001	2011	Variação (%)
Portugal	Portuguesa	10.001.074	9.956.911	-0,4
	Estrangeira	226.715	359.969	+58,8
	Dupla nacionalidade	127.253	244.745	+92,3
Concelho Palmela	Portuguesa	51.967	59.634	+14,8
	Estrangeira	844	2.004	+137,4
	Dupla nacionalidade	538	1.191	+121,4
Freguesia Palmela	Portuguesa	15.714	16.758	+6,6
	Estrangeira	231	418	+81,0
	Dupla nacionalidade	171	304	+77,8

Fonte: INE, Censos

Quadro 27. População estrangeira residente por nacionalidade (continente) (nº)

		2001	2011	Variação (%)
Portugal	Europa	72.355	131.019	+81,1
	África	103.271	96.418	-6,6
	América	44.334	110.769	+149,9
	Ásia e Oceânia	6.755	21.759	+222,1
Concelho Palmela	Europa	330	1.127	+241,5
	África	335	325	-3,0
	América	156	502	+221,8
	Ásia e Oceânia	23	50	+117,4
Freguesia Palmela	Europa	96	204	+112,5
	África	64	60	-6,3
	América	64	137	+114,1
	Ásia e Oceânia	7	17	+142,9

Fonte: INE, Censos

Gráfico 28. População residente por nacionalidade (%)

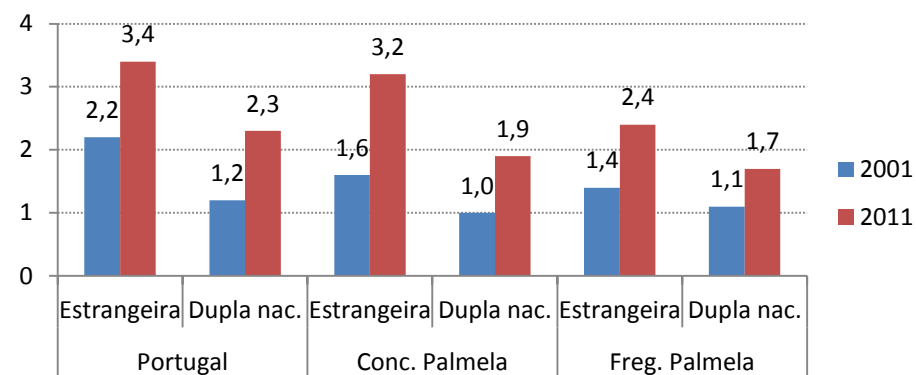
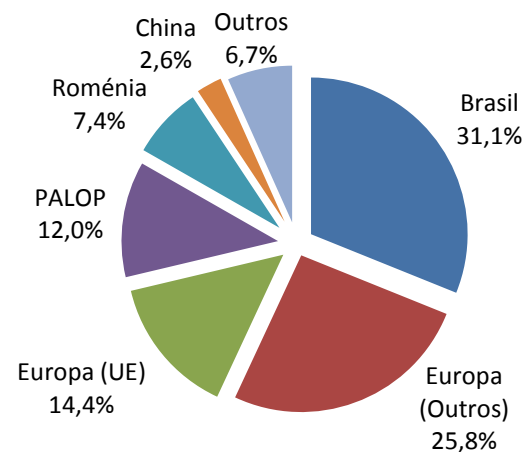


Gráfico 29. População estrangeira residente na freguesia de Palmela por nacionalidade (%) (2011)



Nota: na categoria Europa (Outros) incluem-se cidadãos da Moldávia e da Ucrânia.



Diagnóstico Social do Concelho de Palmela

Caderno de Freguesia: Palmela

Quadro 28. População residente com deficiência por grau de incapacidade atribuído (nº) (2001)

	Portugal	Concelho Palmela	Freguesia Palmela
Sem grau de deficiência atribuído	341.133	1.635	634
Inferior a 30%	56.103	339	122
Entre 30% e 59%	63.461	302	105
Entre 60% e 80%	101.518	486	168
Superior a 80%	73.844	334	106
Total	636.059	3.096	1.135

Fonte: INE, Censos

Quadro 29. População residente com deficiência por tipo de deficiência (nº) (2001)

	Portugal	Concelho Palmela	Freguesia Palmela
Auditiva	84.172	400	157
Visual	163.569	716	240
Motora	156.246	871	316
Mental	70.994	255	105
Paralisia cerebral	15.009	60	21
Outra deficiência	146.069	794	296
Total	636.059	3.096	1.135

Fonte: INE, Censos

Gráfico 30. População residente com deficiência por grau de incapacidade atribuído (%) (2001)

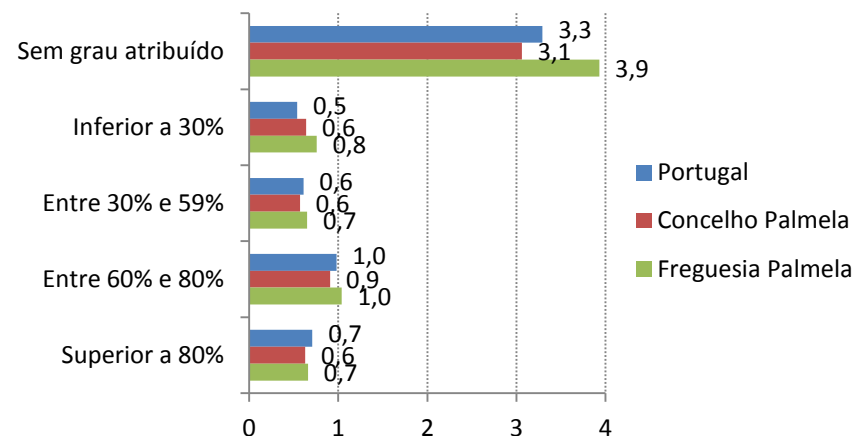
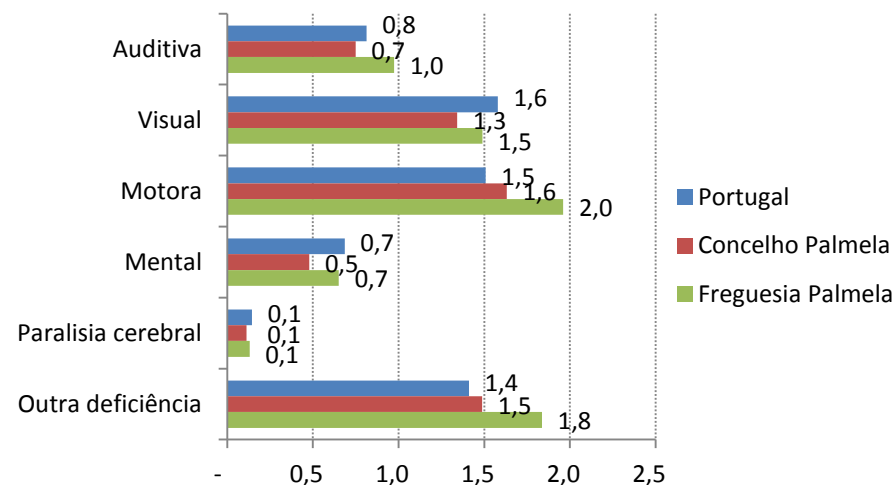


Gráfico 31. População residente com deficiência por tipo de deficiência (%) (2001)





Diagnóstico Social do Concelho de Palmela

Caderno de Freguesia: Palmela

Quadro 30. População residente com dificuldades por tipo e grau de dificuldade (nº) (2011)

		Portugal	Conc. Palmela	Freg. Palmela
Ver	Tem muita dificuldade	892.860	5.399	1.595
	Não consegue	27.659	165	52
Ouvir	Tem muita dificuldade	506.342	2.826	886
	Não consegue	26.860	170	44
Andar ou subir degraus	Tem muita dificuldade	875.129	5.132	1.500
	Não consegue	104.871	684	241
Memória ou concentração	Tem muita dificuldade	552.937	3.382	1.029
	Não consegue	102.440	698	224
Tomar banho ou vestir-se sozinho	Tem muita dificuldade	323.451	1.853	574
	Não consegue	148.106	995	350
Compreender os outros ou fazer-se compreender	Tem muita dificuldade	331.860	2.053	618
	Não consegue	68.029	421	132

Fonte: INE, Censos

Quadro 31. População residente com pelo menos uma dificuldade por número de dificuldades (nº) (2011)

	Portugal	Concelho Palmela	Freguesia Palmela
Pessoas com 1 dificuldade	821.298	4.847	1.374
Pessoas com 2 dificuldades	407.277	2.355	690
Pessoas com 3 dificuldades	224.595	1.273	384
Pessoas com 4 dificuldades	149.048	909	289
Pessoas com 5 dificuldades	88.291	542	169
Pessoas com 6 dificuldades	102.210	676	223
Total	1.792.719	10.602	3.129

Fonte: INE, Censos

Gráfico 32. População residente na freguesia de Palmela com dificuldades por tipo e grau de dificuldade (%) (2011)

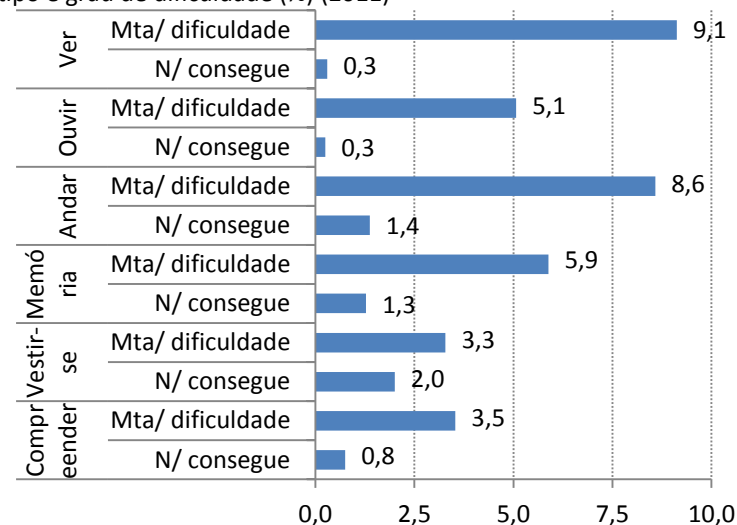
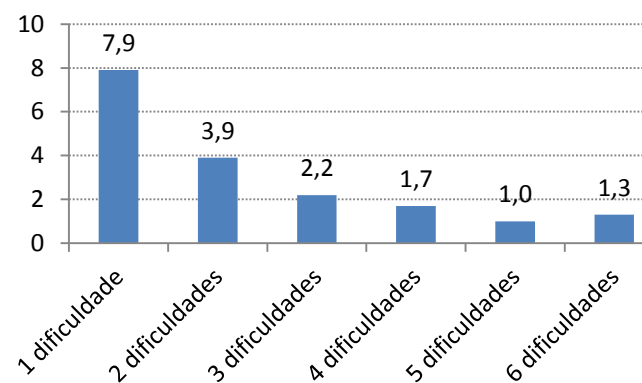


Gráfico 33. População residente na freguesia de Palmela com pelo menos uma dificuldade por número de dificuldades (%) (2011)





Diagnóstico Social do Concelho de Palmela

Caderno de Freguesia: Palmela

Equipamentos e Recursos Locais

Quadro 32. Rede de serviços e equipamentos sociais da freguesia de Palmela

Equipamento	Resposta Social	Instituição	Natureza jurídica
Intervenção Precoce de Palmela	Intervenção Precoce	APPACDM de Setúbal	Assoc. Solidariedade Social
Rouxinol	Centro de Atividades de Tempos Livres	Assoc. Solidariedade Social de Brejos do Assa - Rouxinol	Assoc. Solidariedade Social
Rouxinol	Creche	Assoc. Solidariedade Social de Brejos do Assa - Rouxinol	Assoc. Solidariedade Social
Centro de Convívio Associação dos Idosos de Palmela	Centro de Convívio	Associação dos Idosos de Palmela	Assoc. Solidariedade Social
Centro de Convívio Associação dos Idosos de Palmela	Centro de Dia	Associação dos Idosos de Palmela	Assoc. Solidariedade Social
Villa Maryah	Estrutura Residencial para Idosos (Lar)	Aziz & Yasmin, Lda.	Entidade Lucrativa
Lar Santiago Martins	Estrutura Residencial para Idosos (Lar)	Carlos António Silva, Acção Social para a 3ª Idade	Entidade Lucrativa
Casa de Repouso - O Refúgio Lda.	Estrutura Residencial para Idosos (Lar)	Casa de Repouso - O Refúgio Lda.	Entidade Lucrativa
Villa Natura - Residência para Idosos Célia Rodrigues	Estrutura Residencial para Idosos (Lar)	Célia Cesaltina Andrade Dias Rodrigues	Entidade Lucrativa
Porta Aberta	Centro de Acolhimento Temporário	Centro Social de Palmela	Assoc. Solidariedade Social
CAFAP COMVIDA - Centro de Apoio Familiar e Acons.	Centro de Apoio Familiar Acons. Parental	Centro Social de Palmela	Assoc. Solidariedade Social
CAPIJ - Centro de Animação Pedagógica Infante-Juvenil	Centro de Atividades de Tempos Livres	Centro Social de Palmela	Assoc. Solidariedade Social
A Árvore	Creche	Centro Social de Palmela	Assoc. Solidariedade Social
Fundação Robert Kalley	Serviço de Apoio Domiciliário (Idosos)	Fundação Robert Kalley	Fundação Solidariedade Social
LARPAL - Sociedade de Prestação de Serviços, Lda.	Estrutura Residencial para Idosos (Lar)	LARPAL - Sociedade de Prestação de Serviços, Lda.	Entidade Lucrativa
Casa de Repouso Maria Helena	Estrutura Residencial para Idosos (Lar)	Maria Joaquina Silva Mestre Batista	Entidade Lucrativa
Casa de Repouso Lezita	Estrutura Residencial para Idosos (Lar)	Mariana Antónia Garcia	Entidade Lucrativa
Algeruz Villas Residência Sénior	Centro de Dia	OBRIVENDA	Entidade Lucrativa
Algeruz Villas Residência Sénior	Estrutura Residencial para Idosos (Lar)	OBRIVENDA	Entidade Lucrativa
Algeruz Villas Residência Sénior	Serviço de Apoio Domiciliário (Idosos)	OBRIVENDA	Entidade Lucrativa
Questão de Equilíbrio - Lar de Infância e Juventude	Lar de Infância e Juventude	Questão de Equilíbrio - Assoc. Educação e Inserção Jovens	Assoc. Solidariedade Social
Santa Casa da Misericórdia de Palmela	Centro de Dia	Santa Casa da Misericórdia de Palmela	Irmandade da Misericórdia SCM
Lar de S. Pedro Santa Casa da Misericórdia de Palmela	Estrutura Residencial para Idosos (Lar)	Santa Casa da Misericórdia de Palmela	Irmandade da Misericórdia SCM

Fonte: Carta Social, MEE-GEE (consultada em novembro de 2013)



Diagnóstico Social do Concelho de Palmela

Caderno de Freguesia: Palmela

Quadro 33. Capacidade instalada na freguesia de Palmela por área de intervenção e resposta social

Área de intervenção / resposta social	Capacidade
Infância e Juventude	416
Crianças e Jovens	246
Centro de Atividades de Tempos Livres	150
Creche	96
Crianças e Jovens com Deficiência	45
Intervenção Precoce	45
Crianças e Jovens em Situação de Perigo	125
Centro de Acolhimento Temporário	13
Centro de Apoio Familiar Acons. Parental	100
Lar de Infância e Juventude	12
População Adulta	667
Pessoas Idosas	667
Centro de Convívio	150
Centro de Dia	78
Estrutura Residencial para Idosos (Lar)	331
Serviço de Apoio Domiciliário (Idosos)	108
Total	1083

Fonte: Carta Social, MEE-GEE (consultada em novembro de 2013)



Diagnóstico Social do Concelho de Palmela

Caderno de Freguesia: Palmela

Quadro 34. Estabelecimentos de educação e ensino da freguesia de Palmela por tipo de rede

Rede	Estabelecimento de educação e ensino
Pública ⁷	EB1/ JI Joaquim José Carvalho
	EB1 n.º 2 de Palmela
	EB1/ JI de Aires
	EB1 n.º 1 de Brejos do Assa
	EB1 n.º 2 de Olhos de Água
	EB1/ CAIC Algeruz-Lau
	EB23 Hermenegildo Capelo
Solidária	Escola Secundária c/ 3.º Ciclo de Palmela
	Centro Social de Palmela "A Árvore"
	Jardim Infantil "Rouxinol" da Assoc. Solidariedade Social de Brejos do Assa
Privada	Colégio Infantes de Portugal
	Jardim Infantil "O Espertalhão"
	Conservatório Regional de Palmela
	St. Peters's School

Fonte: BD Carta Educativa, CMP e Portal das Escolas, MEC (consultado em novembro de 2013)

⁷ As escolas da rede pública da freguesia de Palmela estão integradas no Agrupamento Vertical de Escolas de Palmela.