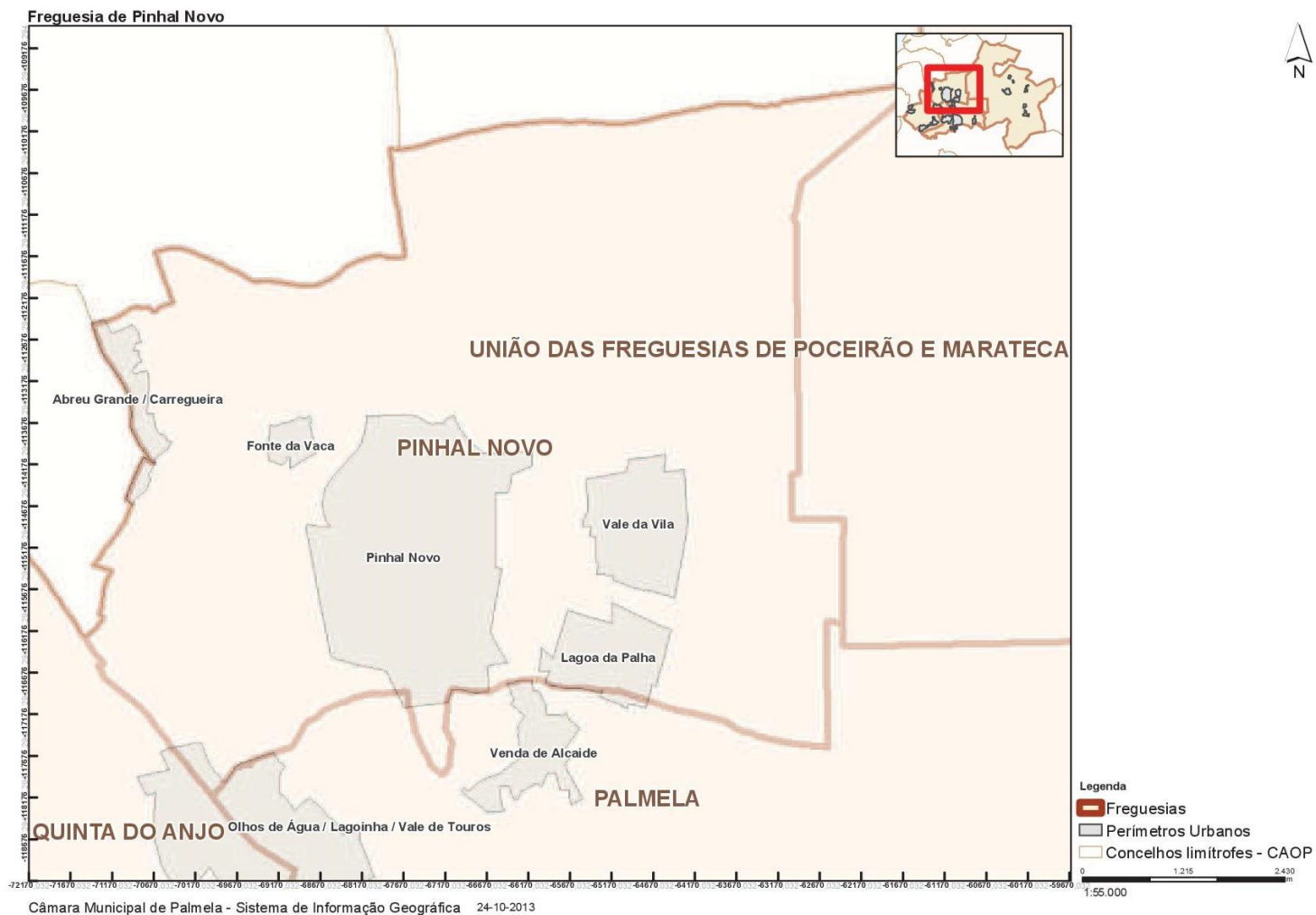


Mapa 1. Freguesia de Pinhal Novo



Área – 54,4 km<sup>2</sup>  
Fonte: DGT, CAOP 2013

População – 25.003 habitantes  
Fonte: INE, Censos 2011



# Diagnóstico Social do Concelho de Palmela

## Caderno de Freguesia: Pinhal Novo

### População e Famílias

**Quadro 1.** População residente

|                              | 1991          | 2001          | 2011          | Variação (%) |
|------------------------------|---------------|---------------|---------------|--------------|
| Portugal                     | 9.867.147     | 10.356.117    | 10.562.178    | +7,0         |
| Concelho Palmela             | 43.857        | 53.353        | 62.831        | +43,3        |
| <b>Freguesia Pinhal Novo</b> | <b>15.353</b> | <b>20.993</b> | <b>25.003</b> | <b>+62,9</b> |

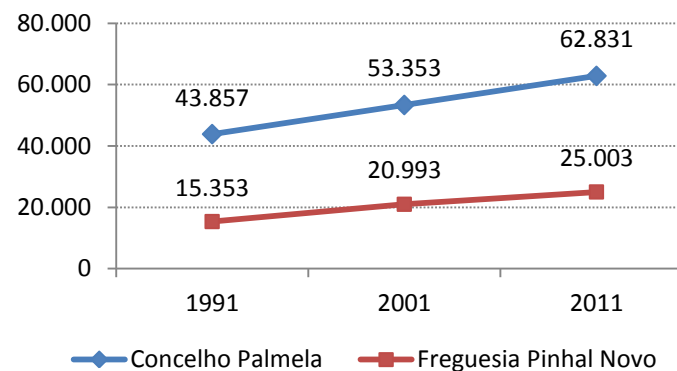
Fonte: INE, Censos

**Quadro 2.** Densidade populacional (nº hab./ km<sup>2</sup>)

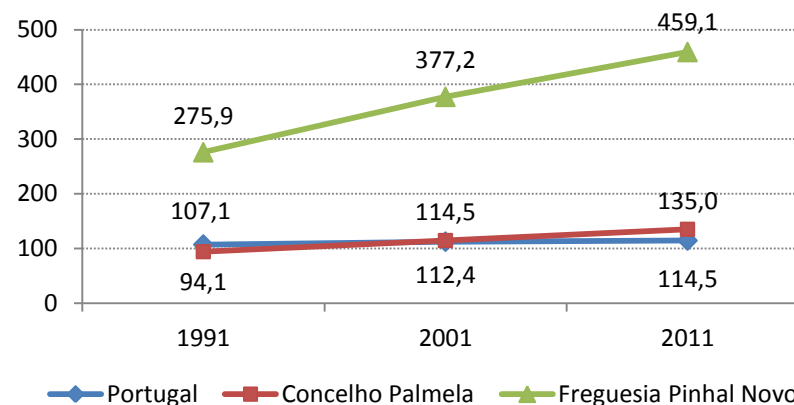
|                              | 1991         | 2001         | 2011         | Variação      |
|------------------------------|--------------|--------------|--------------|---------------|
| Portugal                     | 107,1        | 112,4        | 114,5        | +7,4          |
| Concelho Palmela             | 94,1         | 114,5        | 135,0        | +40,9         |
| <b>Freguesia Pinhal Novo</b> | <b>275,9</b> | <b>377,2</b> | <b>459,1</b> | <b>+183,2</b> |

Fonte: INE, Censos

**Gráfico 1.** População residente



**Gráfico 2.** Densidade populacional (nº hab./ km<sup>2</sup>)





## Diagnóstico Social do Concelho de Palmela

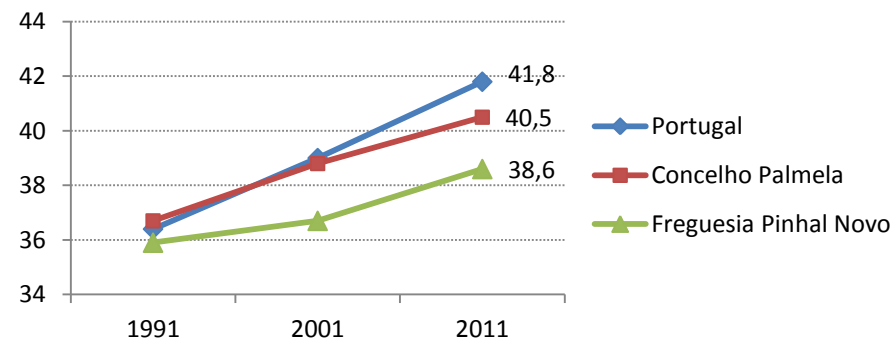
### Caderno de Freguesia: Pinhal Novo

**Quadro 3.** Idade média (anos)

|                              | 1991        | 2001        | 2011        | Variação    |
|------------------------------|-------------|-------------|-------------|-------------|
| Portugal                     | 36,4        | 39,0        | 41,8        | +5,4        |
| Concelho Palmela             | 36,7        | 38,8        | 40,5        | +3,8        |
| <b>Freguesia Pinhal Novo</b> | <b>35,9</b> | <b>36,7</b> | <b>38,6</b> | <b>+2,7</b> |

Fonte: INE, Censos

**Gráfico 3.** Idade média (anos)

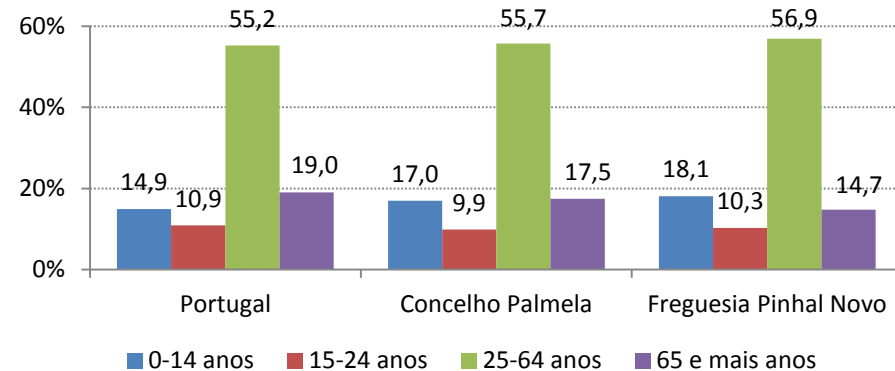


**Quadro 4.** Estrutura etária

|                       | 1991           | 2001      | 2011      | Variação (%) |
|-----------------------|----------------|-----------|-----------|--------------|
| Portugal              | 0-14 anos      | 1.972.403 | 1.656.602 | -20,3        |
|                       | 15-24 anos     | 1.610.836 | 1.479.587 | -28,8        |
|                       | 25-64 anos     | 4.941.164 | 5.526.435 | +18,0        |
|                       | 65 e mais anos | 1.342.744 | 1.693.493 | +49,7        |
| Concelho Palmela      | 0-14 anos      | 8.345     | 8.567     | +28,0        |
|                       | 15-24 anos     | 6.618     | 7.129     | -6,2         |
|                       | 25-64 anos     | 23.615    | 29.606    | +48,1        |
|                       | 65 e mais anos | 5.279     | 8.051     | +107,8       |
| Freguesia Pinhal Novo | 0-14 anos      | 3.021     | 3.684     | +49,6        |
|                       | 15-24 anos     | 2.271     | 2.889     | +13,4        |
|                       | 25-64 anos     | 8.240     | 11.626    | +72,6        |
|                       | 65 e mais anos | 1.821     | 2.794     | +102,5       |

Fonte: INE, Censos

**Gráfico 4.** Estrutura etária em 2011 (%)

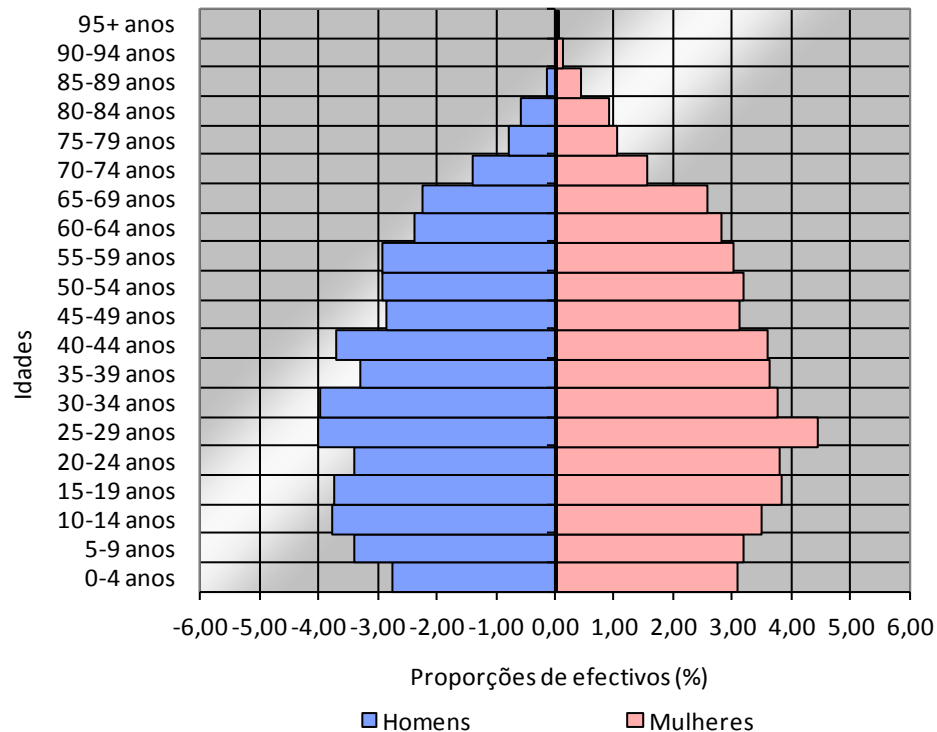




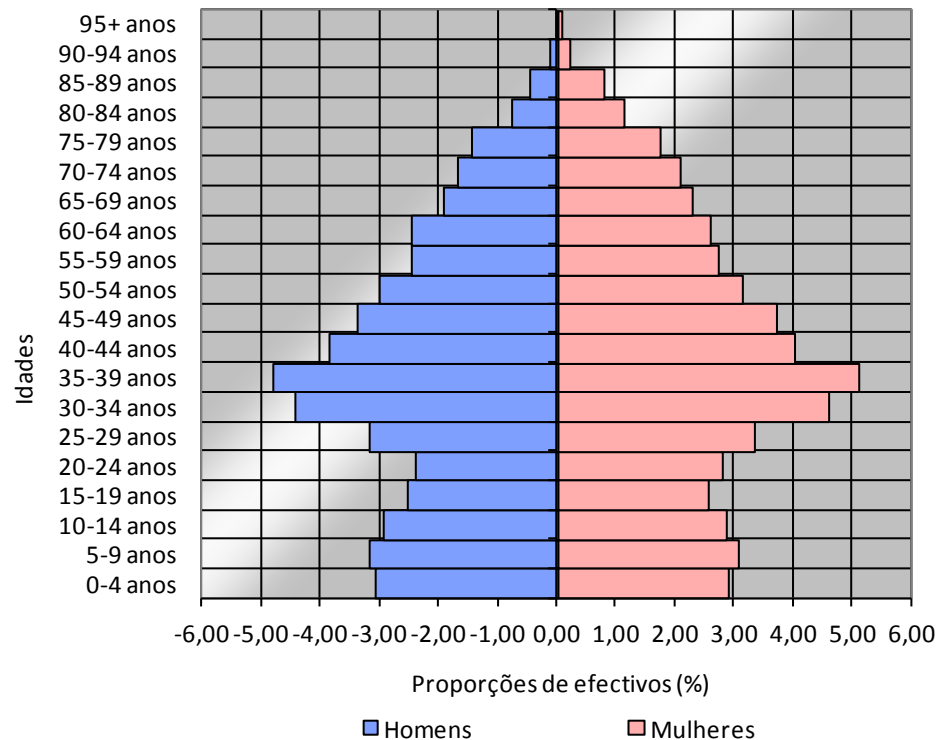
# Diagnóstico Social do Concelho de Palmela

## Caderno de Freguesia: Pinhal Novo

**Gráfico 5.** Pirâmide etária da freguesia de Pinhal Novo (1991)



**Gráfico 6.** Pirâmide etária da freguesia de Pinhal Novo (2011)





## Diagnóstico Social do Concelho de Palmela

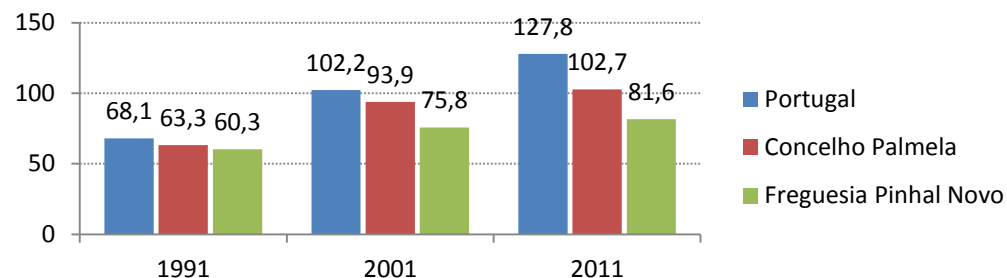
### Caderno de Freguesia: Pinhal Novo

**Quadro 5.** Índice de envelhecimento<sup>1</sup>

|                              | 1991        | 2001        | 2011        | Varição      |
|------------------------------|-------------|-------------|-------------|--------------|
| Portugal                     | 68,1        | 102,2       | 127,8       | +59,7        |
| Concelho Palmela             | 63,3        | 93,9        | 102,7       | +39,4        |
| <b>Freguesia Pinhal Novo</b> | <b>60,3</b> | <b>75,8</b> | <b>81,6</b> | <b>+21,3</b> |

Fonte: INE, Censos

**Gráfico 7.** Índice de envelhecimento

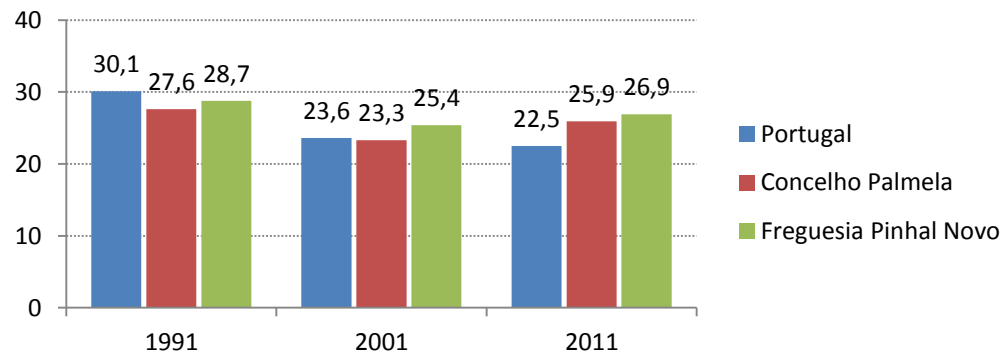


**Quadro 6.** Índice de dependência de jovens<sup>2</sup>

|                              | 1991        | 2001        | 2011        | Varição     |
|------------------------------|-------------|-------------|-------------|-------------|
| Portugal                     | 30,1        | 23,6        | 22,5        | -7,6        |
| Concelho Palmela             | 27,6        | 23,3        | 25,9        | -1,7        |
| <b>Freguesia Pinhal Novo</b> | <b>28,7</b> | <b>25,4</b> | <b>26,9</b> | <b>-1,8</b> |

Fonte: INE, Censos

**Gráfico 8.** Índice de dependência de jovens



<sup>1</sup> Índice de envelhecimento: quociente entre o número de pessoas com 65 ou mais anos e o número de pessoas com idades compreendidas entre os 0 e os 14 anos.

<sup>2</sup> Índice de dependência de jovens: quociente entre o número de pessoas com idades compreendidas entre os 0 e os 14 anos e o número de pessoas com idades compreendidas entre os 15 e os 64 anos.



## Diagnóstico Social do Concelho de Palmela

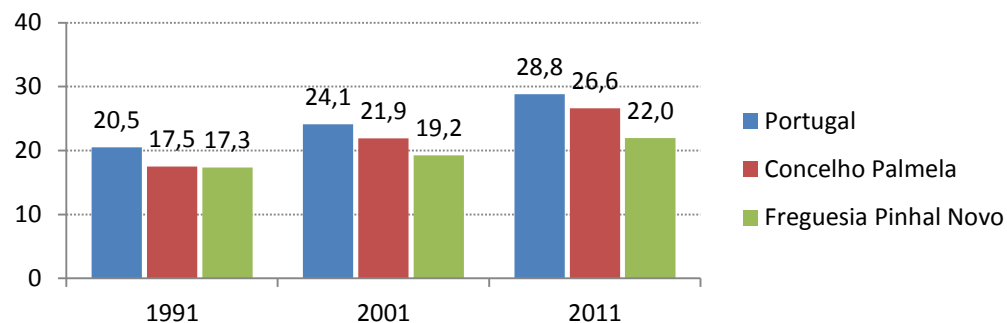
### Caderno de Freguesia: Pinhal Novo

**Quadro 7.** Índice de dependência de idosos<sup>3</sup>

|                              | 1991        | 2001        | 2011        | Varição     |
|------------------------------|-------------|-------------|-------------|-------------|
| Portugal                     | 20,5        | 24,1        | 28,8        | +8,3        |
| Concelho Palmela             | 17,5        | 21,9        | 26,6        | +9,1        |
| <b>Freguesia Pinhal Novo</b> | <b>17,3</b> | <b>19,2</b> | <b>22,0</b> | <b>+4,6</b> |

Fonte: INE, Censos

**Gráfico 9.** Índice de dependência de idosos

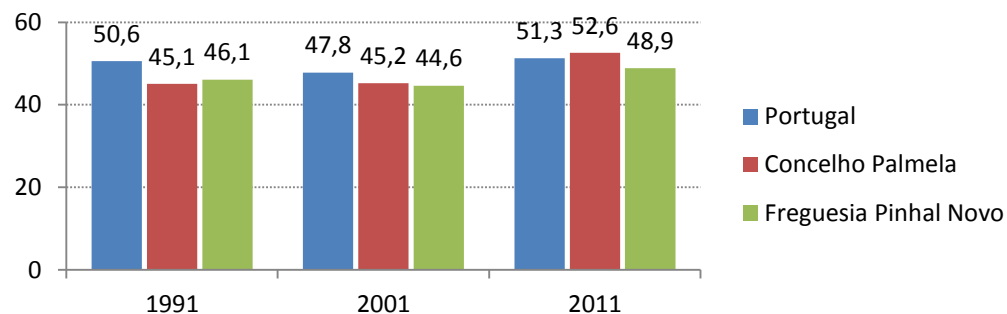


**Quadro 8.** Índice de dependência total<sup>4</sup>

|                              | 1991        | 2001        | 2011        | Varição     |
|------------------------------|-------------|-------------|-------------|-------------|
| Portugal                     | 50,6        | 47,8        | 51,3        | +0,7        |
| Concelho Palmela             | 45,1        | 45,2        | 52,6        | +7,5        |
| <b>Freguesia Pinhal Novo</b> | <b>46,1</b> | <b>44,6</b> | <b>48,9</b> | <b>+2,8</b> |

Fonte: INE, Censos

**Gráfico 10.** Índice de dependência total



<sup>3</sup> Índice de dependência de idosos: quociente entre o número de pessoas com 65 ou mais anos e o número de pessoas com idades compreendidas entre os 15 e os 64 anos.

<sup>4</sup> Índice de dependência total: quociente entre o número de pessoas com idades compreendidas entre os 0 e os 14 anos conjuntamente com as pessoas com 65 ou mais anos, e o número de pessoas com idades compreendidas entre os 15 e os 64 anos.



## Diagnóstico Social do Concelho de Palmela

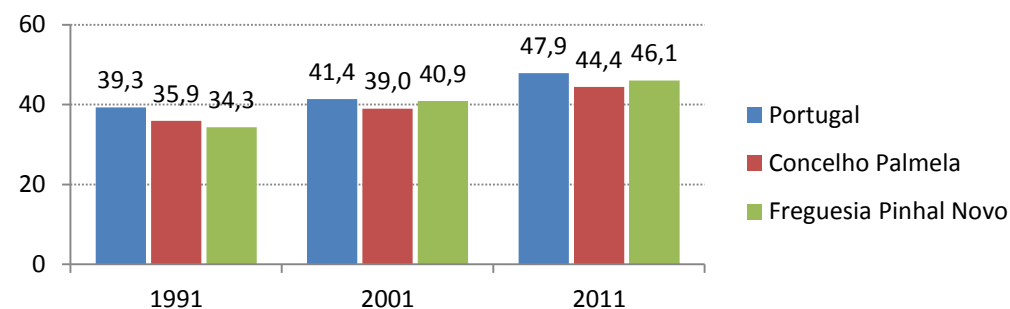
### Caderno de Freguesia: Pinhal Novo

**Quadro 9.** Índice de longevidade<sup>5</sup>

|                              | 1991        | 2001        | 2011        | Varição      |
|------------------------------|-------------|-------------|-------------|--------------|
| Portugal                     | 39,3        | 41,4        | 47,9        | +8,6         |
| Concelho Palmela             | 35,9        | 39,0        | 44,4        | +8,5         |
| <b>Freguesia Pinhal Novo</b> | <b>34,3</b> | <b>40,9</b> | <b>46,1</b> | <b>+11,8</b> |

Fonte: INE, Censos

**Gráfico 11.** Índice de longevidade

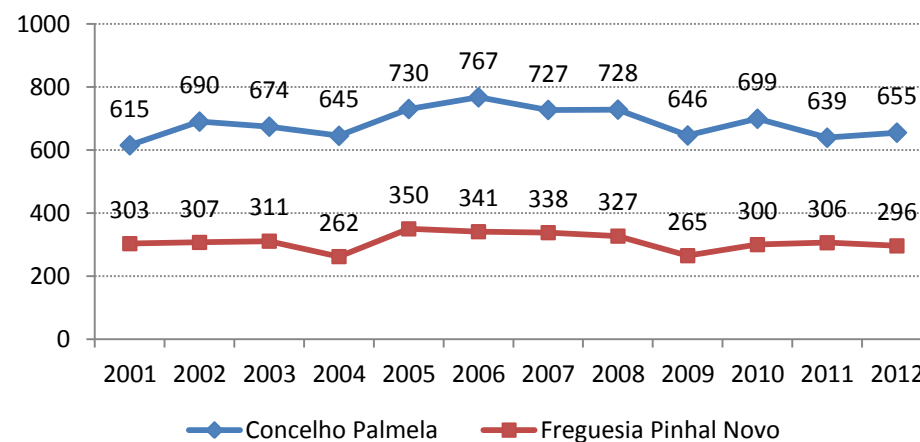


**Quadro 10.** Nados-vivos por local de residência da mãe

|             | Portugal | Concelho Palmela | Freguesia Pinhal Novo |
|-------------|----------|------------------|-----------------------|
| <b>2001</b> | 112.774  | 615              | <b>303</b>            |
| <b>2002</b> | 114.383  | 690              | <b>307</b>            |
| <b>2003</b> | 112.515  | 674              | <b>311</b>            |
| <b>2004</b> | 109.298  | 645              | <b>262</b>            |
| <b>2005</b> | 109.399  | 730              | <b>350</b>            |
| <b>2006</b> | 105.449  | 767              | <b>341</b>            |
| <b>2007</b> | 102.492  | 727              | <b>338</b>            |
| <b>2008</b> | 104.594  | 728              | <b>327</b>            |
| <b>2009</b> | 99.491   | 646              | <b>265</b>            |
| <b>2010</b> | 101.381  | 699              | <b>300</b>            |
| <b>2011</b> | 96.856   | 639              | <b>306</b>            |
| <b>2012</b> | 89.841   | 655              | <b>296</b>            |

Fonte: INE, Nados-Vivos

**Gráfico 12.** Nados-vivos por local de residência da mãe



<sup>5</sup> Índice de longevidade: relação entre a população mais idosa e a população idosa, definida habitualmente como o quociente entre o número de pessoas com 75 ou mais anos e o número de pessoas com 65 ou mais anos (expressa habitualmente por 100 (10<sup>2</sup>) pessoas com 65 ou mais anos).



## Diagnóstico Social do Concelho de Palmela

### Caderno de Freguesia: Pinhal Novo

**Quadro 11.** Famílias clássicas por dimensão

|                       |            | 1991      | 2001      | 2011      | Variação (%) |
|-----------------------|------------|-----------|-----------|-----------|--------------|
| Portugal              | 1 pessoa   | 435.863   | 631.762   | 866.827   | +98,9        |
|                       | 2 pessoas  | 797.753   | 1.036.312 | 1.277.558 | +60,1        |
|                       | 3 pessoas  | 748.094   | 918.735   | 965.781   | +29,1        |
|                       | 4+ pessoas | 1.165.576 | 1.063.948 | 933.560   | -19,9        |
| Concelho Palmela      | 1 pessoa   | 1.637     | 2.743     | 4.361     | +166,4       |
|                       | 2 pessoas  | 3.947     | 5.862     | 7.765     | +96,7        |
|                       | 3 pessoas  | 4.107     | 5.264     | 6.137     | +49,4        |
|                       | 4+ pessoas | 4.834     | 5.090     | 5.414     | +12,0        |
| Freguesia Pinhal Novo | 1 pessoa   | 555       | 1.090     | 1.831     | +229,9       |
|                       | 2 pessoas  | 1.391     | 2.187     | 2.974     | +113,8       |
|                       | 3 pessoas  | 1.896     | 2.239     | 2.611     | +37,7        |
|                       | 4+ pessoas | 1.270     | 1.959     | 2.099     | +65,3        |

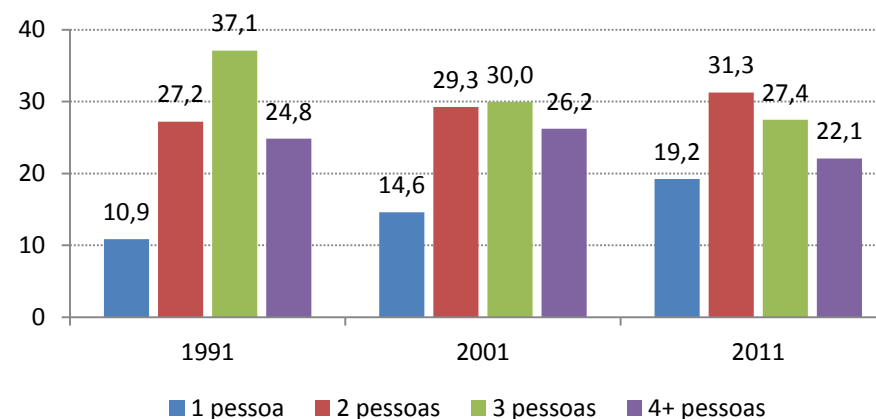
Fonte: INE, Censos

**Quadro 12.** Proporção de famílias clássicas unipessoais de pessoas com 65 ou mais anos de idade (%)

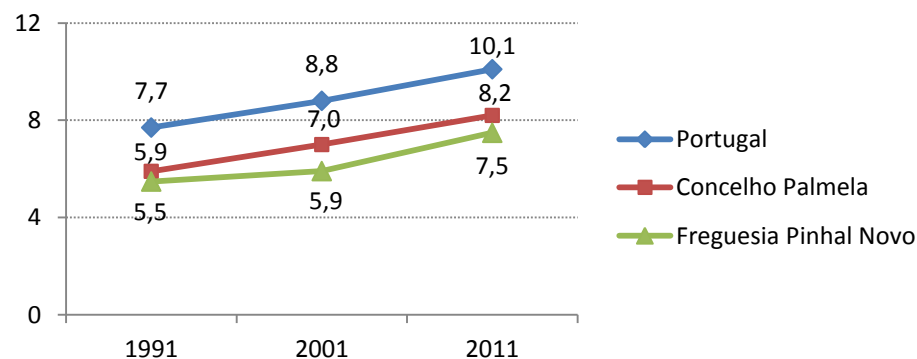
|                              | 1991       | 2001       | 2011       | Variação    |
|------------------------------|------------|------------|------------|-------------|
| Portugal                     | 7,7        | 8,8        | 10,1       | +2,4        |
| Concelho Palmela             | 5,9        | 7,0        | 8,2        | +2,3        |
| <b>Freguesia Pinhal Novo</b> | <b>5,5</b> | <b>5,9</b> | <b>7,5</b> | <b>+2,0</b> |

Fonte: INE, Censos

**Gráfico 13.** Famílias clássicas da freguesia de Pinhal Novo por dimensão (%)



**Gráfico 14.** Proporção de famílias clássicas unipessoais de pessoas com 65 ou mais anos de idade (%)







## Diagnóstico Social do Concelho de Palmela

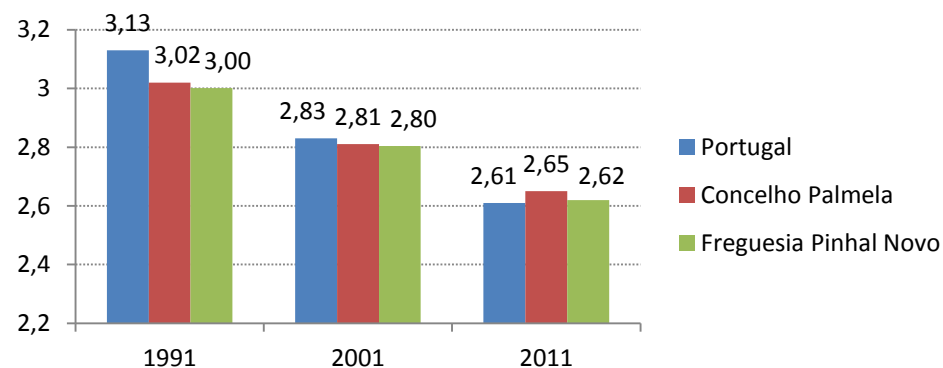
### Caderno de Freguesia: Pinhal Novo

**Quadro 13.** Dimensão média das famílias

|                              | 1991        | 2001        | 2011        | Varição      |
|------------------------------|-------------|-------------|-------------|--------------|
| Portugal                     | 3,13        | 2,83        | 2,61        | -0,52        |
| Concelho Palmela             | 3,02        | 2,81        | 2,65        | -0,37        |
| <b>Freguesia Pinhal Novo</b> | <b>3,00</b> | <b>2,80</b> | <b>2,62</b> | <b>-0,38</b> |

Fonte: INE, Censos

**Gráfico 15.** Dimensão média das famílias

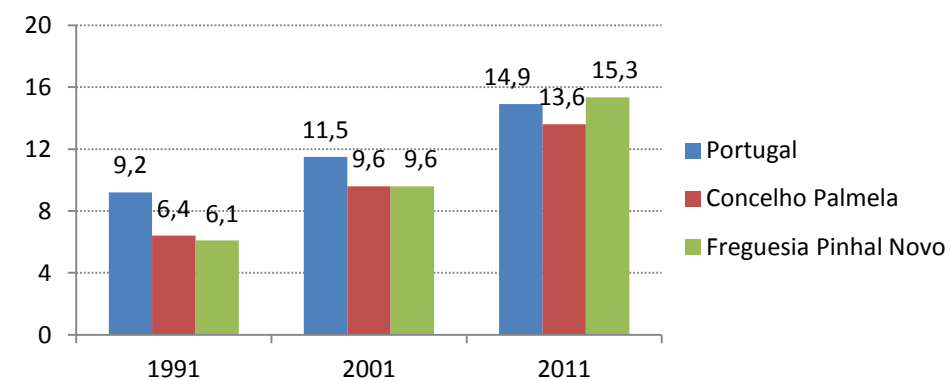


**Quadro 14.** Proporção de núcleos familiares monoparentais (%)

|                              | 1991       | 2001       | 2011        | Varição     |
|------------------------------|------------|------------|-------------|-------------|
| Portugal                     | 9,2        | 11,5       | 14,9        | +5,7        |
| Concelho Palmela             | 6,4        | 9,6        | 13,6        | +7,2        |
| <b>Freguesia Pinhal Novo</b> | <b>6,1</b> | <b>9,6</b> | <b>15,3</b> | <b>+9,3</b> |

Fonte: INE, Censos

**Gráfico 16.** Proporção de núcleos familiares monoparentais (%)



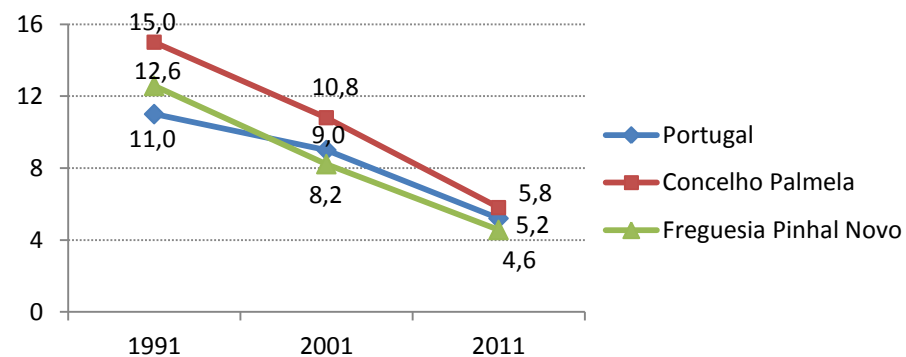
### Educação e Trabalho

**Quadro 15.** Taxa de analfabetismo

|                              | 1991        | 2001       | 2011       | Varição     |
|------------------------------|-------------|------------|------------|-------------|
| Portugal                     | 11,0        | 9,0        | 5,2        | -5,8        |
| Concelho Palmela             | 15,0        | 10,8       | 5,8        | -9,2        |
| <b>Freguesia Pinhal Novo</b> | <b>12,6</b> | <b>8,2</b> | <b>4,6</b> | <b>-8,0</b> |

Fonte: INE, Censos

**Gráfico 17.** Taxa de analfabetismo

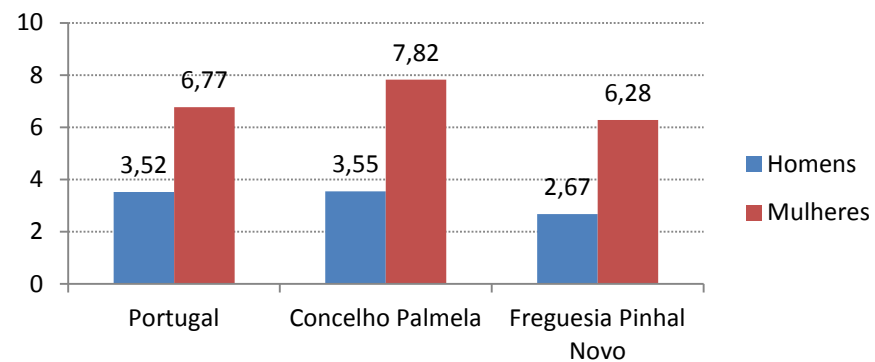


**Quadro 16.** Taxa de analfabetismo por sexo (2011)

|                              | Homens      | Mulheres    | Total       |
|------------------------------|-------------|-------------|-------------|
| Portugal                     | 3,52        | 6,77        | 5,23        |
| Concelho Palmela             | 3,55        | 7,82        | 5,77        |
| <b>Freguesia Pinhal Novo</b> | <b>2,67</b> | <b>6,28</b> | <b>4,56</b> |

Fonte: INE, Censos

**Gráfico 18.** Taxa de analfabetismo por sexo (2011)





## Diagnóstico Social do Concelho de Palmela

### Caderno de Freguesia: Pinhal Novo

**Quadro 17.** Proporção da população residente com ensino superior completo (%)

|                              | 1991       | 2001       | 2011        | Varição      |
|------------------------------|------------|------------|-------------|--------------|
| Portugal                     | 4,1        | 8,6        | 15,1        | +11,0        |
| Concelho Palmela             | 1,9        | 7,2        | 14,7        | +12,8        |
| <b>Freguesia Pinhal Novo</b> | <b>1,8</b> | <b>6,4</b> | <b>13,5</b> | <b>+11,6</b> |

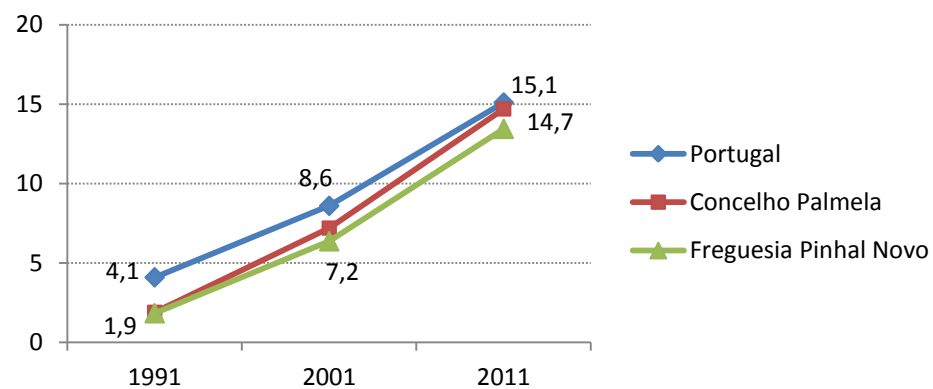
Fonte: INE, Censos

**Quadro 18.** Proporção da população residente com ensino superior completo por sexo (%) (2011)

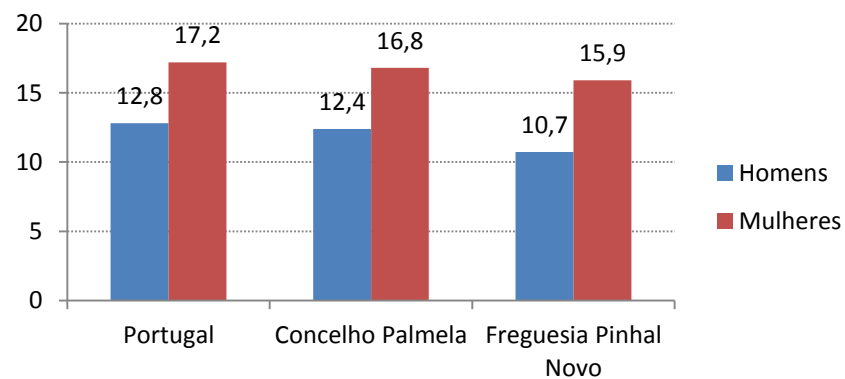
|                              | Homens      | Mulheres    | Total       |
|------------------------------|-------------|-------------|-------------|
| Portugal                     | 12,8        | 17,2        | 15,1        |
| Concelho Palmela             | 12,4        | 16,8        | 14,7        |
| <b>Freguesia Pinhal Novo</b> | <b>10,7</b> | <b>15,9</b> | <b>13,5</b> |

Fonte: INE, Censos

**Gráfico 19.** Proporção da população residente com ensino superior completo (%)



**Gráfico 20.** Proporção da população residente com ensino superior completo por sexo (%) (2011)





## Diagnóstico Social do Concelho de Palmela

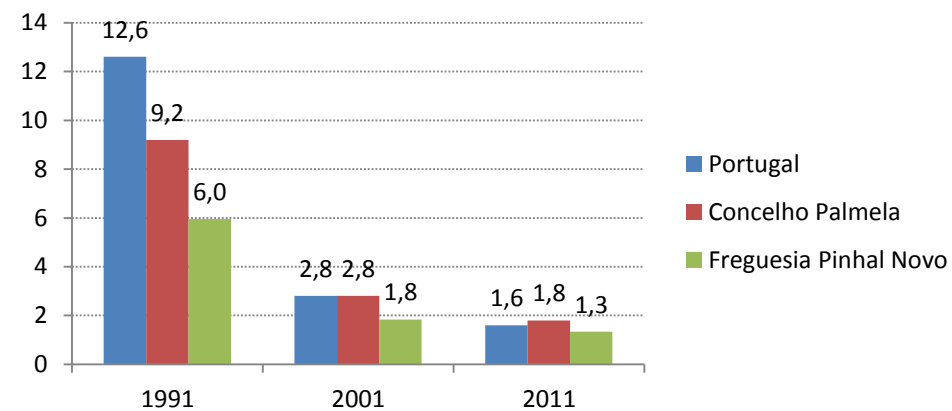
### Caderno de Freguesia: Pinhal Novo

**Quadro 19.** Taxa de abandono escolar

|                              | 1991       | 2001       | 2011       | Varição     |
|------------------------------|------------|------------|------------|-------------|
| Portugal                     | 12,6       | 2,8        | 1,6        | -11,0       |
| Concelho Palmela             | 9,2        | 2,8        | 1,8        | -7,4        |
| <b>Freguesia Pinhal Novo</b> | <b>6,0</b> | <b>1,8</b> | <b>1,3</b> | <b>-4,6</b> |

Fonte: INE, Censos

**Gráfico 21.** Taxa de abandono escolar

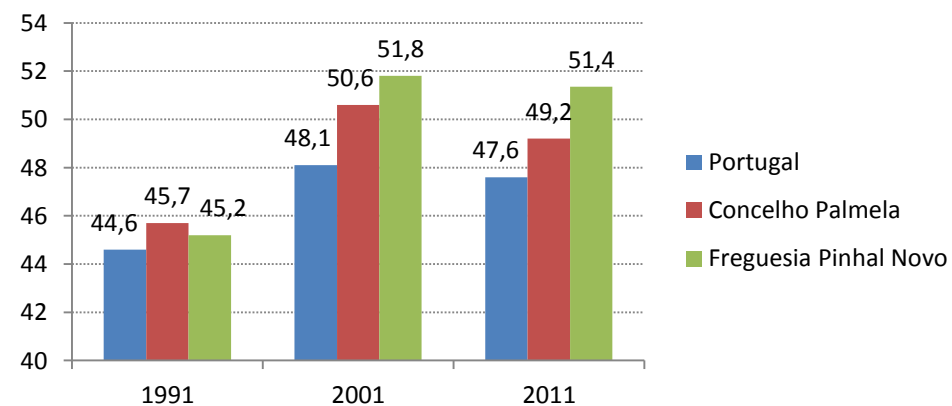


**Quadro 20.** Taxa de atividade da população residente

|                              | 1991        | 2001        | 2011        | Varição     |
|------------------------------|-------------|-------------|-------------|-------------|
| Portugal                     | 44,6        | 48,1        | 47,6        | +3,0        |
| Concelho Palmela             | 45,7        | 50,6        | 49,2        | +3,5        |
| <b>Freguesia Pinhal Novo</b> | <b>45,2</b> | <b>51,8</b> | <b>51,4</b> | <b>+6,2</b> |

Fonte: INE, Censos

**Gráfico 22.** Taxa de atividade da população residente





## Diagnóstico Social do Concelho de Palmela

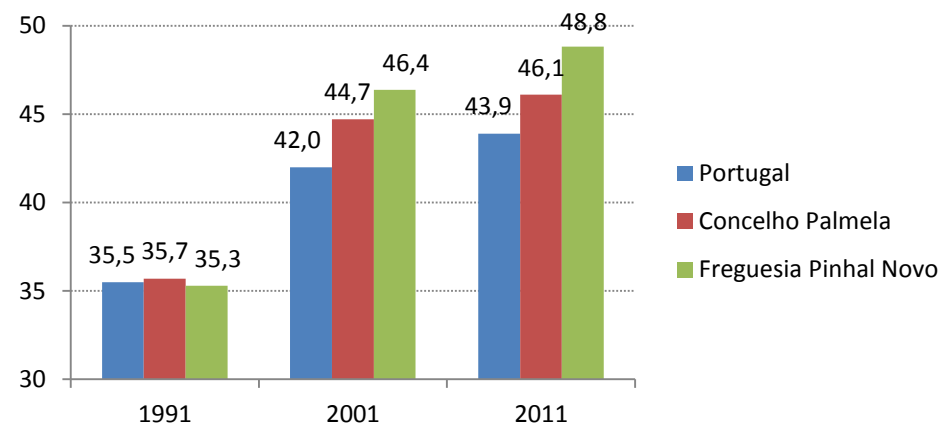
### Caderno de Freguesia: Pinhal Novo

**Quadro 21.** Taxa de atividade feminina

|                              | 1991        | 2001        | 2011        | Variação     |
|------------------------------|-------------|-------------|-------------|--------------|
| Portugal                     | 35,5        | 42,0        | 43,9        | +8,4         |
| Concelho Palmela             | 35,7        | 44,7        | 46,1        | +10,4        |
| <b>Freguesia Pinhal Novo</b> | <b>35,3</b> | <b>46,4</b> | <b>48,8</b> | <b>+13,5</b> |

Fonte: INE, Censos

**Gráfico 23.** Taxa de atividade feminina

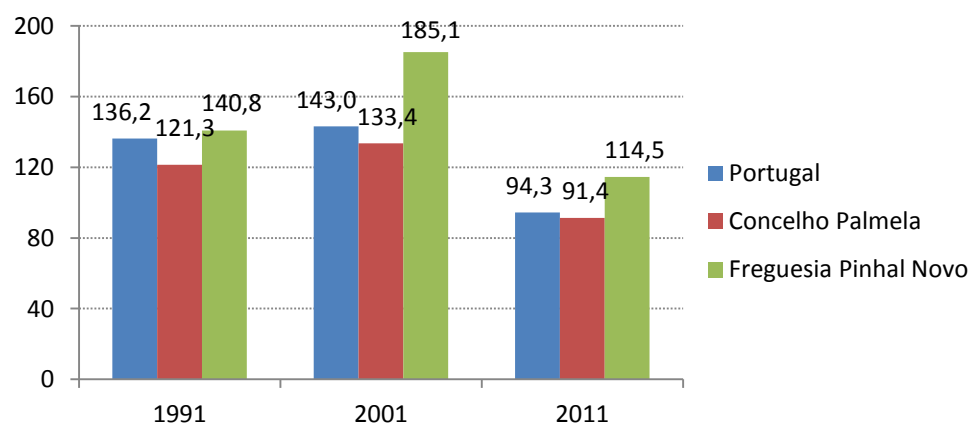


**Quadro 22.** Índice de renovação da população em idade ativa<sup>6</sup>

|                              | 1991         | 2001         | 2011         | Variação     |
|------------------------------|--------------|--------------|--------------|--------------|
| Portugal                     | 136,2        | 143,0        | 94,3         | -41,9        |
| Concelho Palmela             | 121,3        | 133,4        | 91,4         | -29,9        |
| <b>Freguesia Pinhal Novo</b> | <b>140,8</b> | <b>185,1</b> | <b>114,5</b> | <b>-26,3</b> |

Fonte: INE, Censos

**Gráfico 24.** Índice de renovação da população em idade ativa



<sup>6</sup> Índice de renovação da população em idade ativa: relação entre a população que potencialmente está a entrar e a que está a sair do mercado de trabalho, definida habitualmente como o quociente entre o número de pessoas com idades compreendidas entre os 20 e os 29 anos e o número de pessoas com idades compreendidas entre os 55 e os 64 anos.



## Diagnóstico Social do Concelho de Palmela

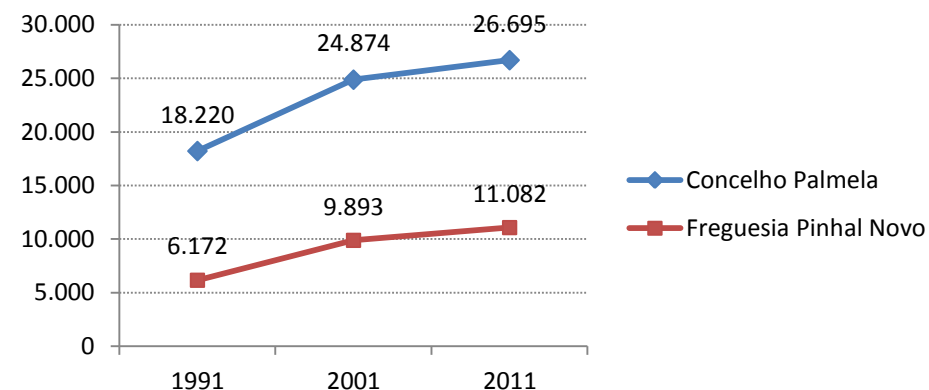
### Caderno de Freguesia: Pinhal Novo

**Quadro 23.** População residente empregada (nº)

|                              | 1991         | 2001         | 2011          | Variação (%) |
|------------------------------|--------------|--------------|---------------|--------------|
| Portugal                     | 4.130.180    | 4.650.947    | 4.361.187     | +5,6         |
| Concelho Palmela             | 18.220       | 24.874       | 26.695        | +46,5        |
| <b>Freguesia Pinhal Novo</b> | <b>6.172</b> | <b>9.893</b> | <b>11.082</b> | <b>+79,6</b> |

Fonte: INE, Censos

**Gráfico 25.** População residente empregada (nº)

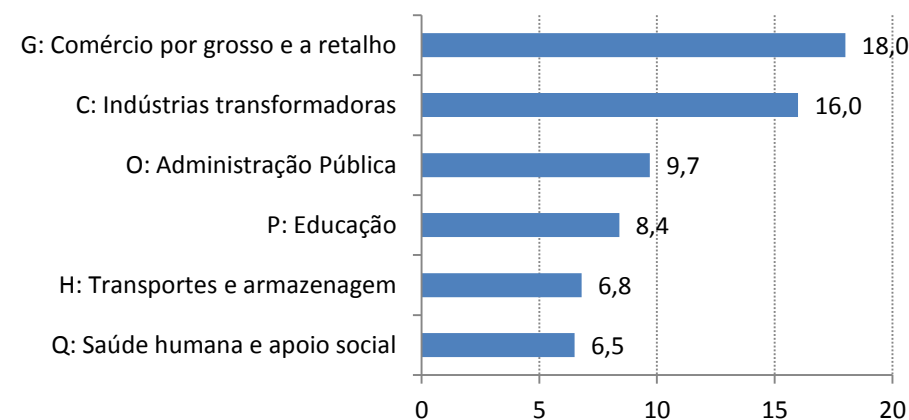


**Quadro 24.** População residente empregada por setor de atividade económica (%)

|                              | 2001                         | 2011        | Variação    |              |
|------------------------------|------------------------------|-------------|-------------|--------------|
| Portugal                     | Sector primário              | 5,0         | 3,1         | -1,9         |
|                              | Sector secundário            | 35,1        | 26,5        | -8,6         |
|                              | Sector terciário (social)    | 25,5        | 28,8        | +3,3         |
|                              | Sector terciário (económico) | 34,4        | 41,7        | +7,3         |
| Concelho Palmela             | Sector primário              | 7,8         | 4,2         | -3,6         |
|                              | Sector secundário            | 34,2        | 24,1        | -10,1        |
|                              | Sector terciário (social)    | 23,4        | 28,5        | +5,1         |
|                              | Sector terciário (económico) | 34,6        | 43,2        | +8,6         |
| <b>Freguesia Pinhal Novo</b> | Sector primário              | <b>4,5</b>  | <b>2,0</b>  | <b>-2,5</b>  |
|                              | Sector secundário            | <b>34,9</b> | <b>24,0</b> | <b>-11,0</b> |
|                              | Sector terciário (social)    | <b>24,3</b> | <b>28,5</b> | <b>+4,2</b>  |
|                              | Sector terciário (económico) | <b>36,3</b> | <b>45,5</b> | <b>+9,2</b>  |

Fonte: INE, Censos

**Gráfico 26.** População residente na freguesia de Pinhal Novo, empregada por principais ramos de atividade económica da CAE Rev. 3 (%) (2011)

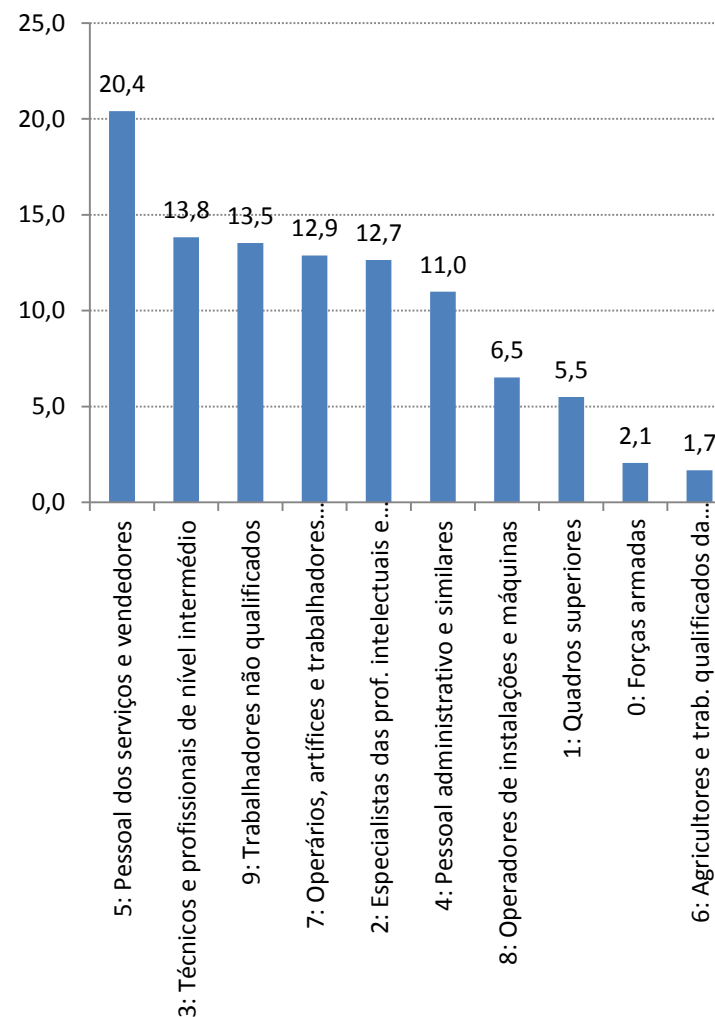


**Quadro 25.** População residente empregada por profissão (%)

|   | 2001 | 2011 | Varição |
|---|------|------|---------|
| <b>Portugal</b>                                       |      |      |         |
| 0: Forças armadas                                     | 0,7  | 0,7  | =       |
| 1: Quadros superiores                                 | 7,0  | 7,4  | +0,4    |
| 2: Especialistas das prof. intelectuais e científicas | 8,5  | 14,9 | +6,4    |
| 3: Técnicos e profissionais de nível intermédio       | 9,5  | 11,0 | +1,5    |
| 4: Pessoal administrativo e similares                 | 11,0 | 9,0  | -2,0    |
| 5: Pessoal dos serviços e vendedores                  | 14,2 | 19,7 | +5,5    |
| 6: Agricultores e trab. qualificados da agricultura   | 4,0  | 2,3  | -1,7    |
| 7: Operários, artífices e trabalhadores similares     | 21,5 | 15,7 | -5,8    |
| 8: Operadores de instalações e máquinas               | 8,6  | 6,1  | -2,5    |
| 9: Trabalhadores não qualificados                     | 15,0 | 13,1 | -1,9    |
| <b>Concelho Palmela</b>                               |      |      |         |
| 0: Forças armadas                                     | 1,3  | 1,5  | +0,2    |
| 1: Quadros superiores                                 | 7,3  | 7,5  | +0,2    |
| 2: Especialistas das prof. intelectuais e científicas | 6,7  | 14,5 | +7,8    |
| 3: Técnicos e profissionais de nível intermédio       | 9,7  | 13,1 | +3,4    |
| 4: Pessoal administrativo e similares                 | 10,7 | 9,7  | -1,0    |
| 5: Pessoal dos serviços e vendedores                  | 13,3 | 18,5 | +5,2    |
| 6: Agricultores e trab. qualificados da agricultura   | 4,3  | 2,9  | -1,4    |
| 7: Operários, artífices e trabalhadores similares     | 19,7 | 12,4 | -7,3    |
| 8: Operadores de instalações e máquinas               | 9,1  | 6,3  | -2,8    |
| 9: Trabalhadores não qualificados                     | 17,9 | 13,6 | -4,3    |
| <b>Freguesia Pinhal Novo</b>                          |      |      |         |
| 0: Forças armadas                                     | 1,9  | 2,1  | +0,1    |
| 1: Quadros superiores                                 | 5,8  | 5,5  | -0,3    |
| 2: Especialistas das prof. intelectuais e científicas | 5,4  | 12,7 | +7,2    |
| 3: Técnicos e profissionais de nível intermédio       | 11,0 | 13,8 | +2,8    |
| 4: Pessoal administrativo e similares                 | 11,8 | 11,0 | -0,8    |
| 5: Pessoal dos serviços e vendedores                  | 14,7 | 20,4 | +5,7    |
| 6: Agricultores e trab. qualificados da agricultura   | 3,1  | 1,7  | -1,4    |
| 7: Operários, artífices e trabalhadores similares     | 20,9 | 12,9 | -8,0    |
| 8: Operadores de instalações e máquinas               | 9,3  | 6,5  | -2,8    |
| 9: Trabalhadores não qualificados                     | 16,2 | 13,5 | -2,6    |

Fonte: INE, Censos

**Gráfico 27.** População residente na freguesia de Pinhal Novo, empregada por profissão (%) (2011)



### Imigração e Deficiência

**Quadro 26.** População residente por nacionalidade (%)

|                              |                     | 2001          | 2011          | Variação (%)  |
|------------------------------|---------------------|---------------|---------------|---------------|
| Portugal                     | Portuguesa          | 10.001.074    | 9.956.911     | -0,4          |
|                              | Estrangeira         | 226.715       | 359.969       | +58,8         |
|                              | Dupla nacionalidade | 127.253       | 244.745       | +92,3         |
| Concelho Palmela             | Portuguesa          | 51.967        | 59.634        | +14,8         |
|                              | Estrangeira         | 844           | 2.004         | +137,4        |
|                              | Dupla nacionalidade | 538           | 1.191         | +121,4        |
| <b>Freguesia Pinhal Novo</b> | Portuguesa          | <b>20.246</b> | <b>23.602</b> | <b>+16,6</b>  |
|                              | Estrangeira         | <b>466</b>    | <b>838</b>    | <b>+79,8</b>  |
|                              | Dupla nacionalidade | <b>277</b>    | <b>562</b>    | <b>+102,9</b> |

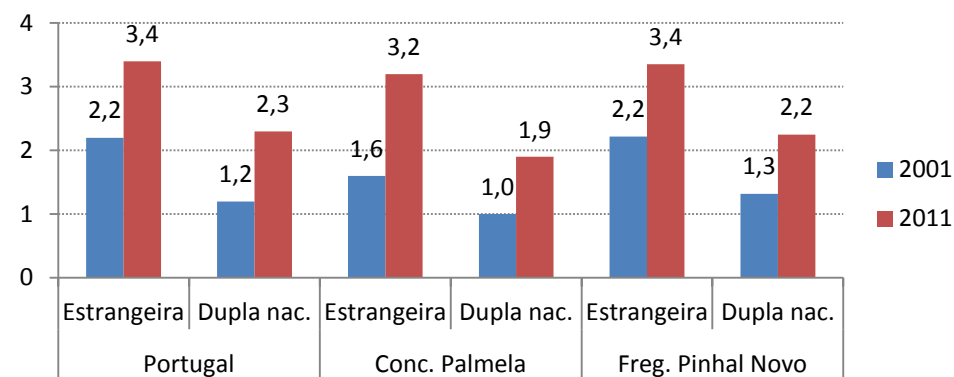
Fonte: INE, Censos

**Quadro 27.** População estrangeira residente por nacionalidade (continente) (nº)

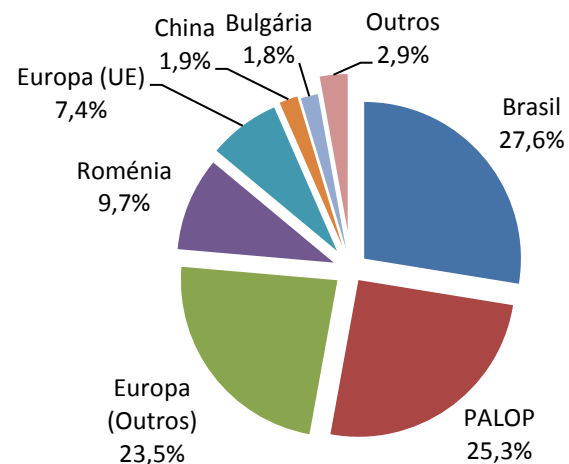
|                              |                | 2001       | 2011       | Variação (%)  |
|------------------------------|----------------|------------|------------|---------------|
| Portugal                     | Europa         | 72.355     | 131.019    | +81,1         |
|                              | África         | 103.271    | 96.418     | -6,6          |
|                              | América        | 44.334     | 110.769    | +149,9        |
|                              | Ásia e Oceânia | 6.755      | 21.759     | +222,1        |
| Concelho Palmela             | Europa         | 330        | 1.127      | +241,5        |
|                              | África         | 335        | 325        | -3,0          |
|                              | América        | 156        | 502        | +221,8        |
|                              | Ásia e Oceânia | 23         | 50         | +117,4        |
| <b>Freguesia Pinhal Novo</b> | Europa         | <b>150</b> | <b>363</b> | <b>+142,0</b> |
|                              | África         | <b>226</b> | <b>215</b> | <b>-4,9</b>   |
|                              | América        | <b>76</b>  | <b>236</b> | <b>+210,5</b> |
|                              | Ásia e Oceânia | <b>14</b>  | <b>24</b>  | <b>+71,4</b>  |

Fonte: INE, Censos

**Gráfico 28.** População residente por nacionalidade (%)



**Gráfico 29.** População estrangeira residente na freguesia de Pinhal Novo por nacionalidade (%) (2011)



Nota: na categoria Europa (Outros) incluem-se cidadãos da Moldávia e da Ucrânia.





## Diagnóstico Social do Concelho de Palmela

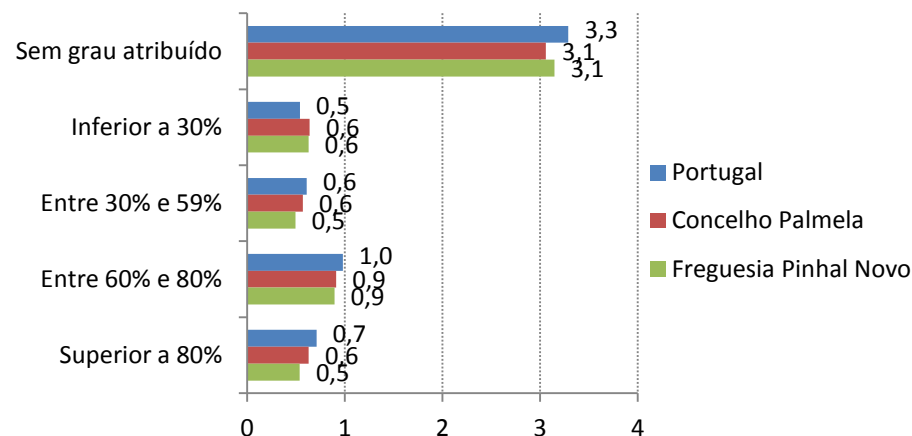
### Caderno de Freguesia: Pinhal Novo

**Quadro 28.** População residente com deficiência por grau de incapacidade atribuído (nº) (2001)

|                                   | Portugal | Concelho Palmela | Freg. Pinhal Novo |
|-----------------------------------|----------|------------------|-------------------|
| Sem grau de deficiência atribuído | 341.133  | 1.635            | <b>661</b>        |
| Inferior a 30%                    | 56.103   | 339              | <b>132</b>        |
| Entre 30% e 59%                   | 63.461   | 302              | <b>104</b>        |
| Entre 60% e 80%                   | 101.518  | 486              | <b>188</b>        |
| Superior a 80%                    | 73.844   | 334              | <b>113</b>        |
| Total                             | 636.059  | 3.096            | <b>1.198</b>      |

Fonte: INE, Censos

**Gráfico 30.** População residente com deficiência por grau de incapacidade atribuído (%) (2001)

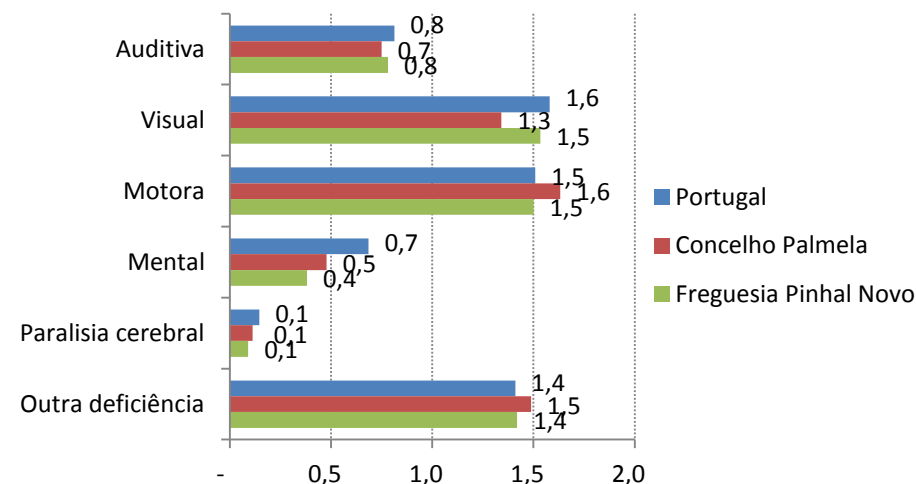


**Quadro 29.** População residente com deficiência por tipo de deficiência (nº) (2001)

|                    | Portugal | Concelho Palmela | Freg. Pinhal Novo |
|--------------------|----------|------------------|-------------------|
| Auditiva           | 84.172   | 400              | <b>164</b>        |
| Visual             | 163.569  | 716              | <b>322</b>        |
| Motora             | 156.246  | 871              | <b>315</b>        |
| Mental             | 70.994   | 255              | <b>80</b>         |
| Paralisia cerebral | 15.009   | 60               | <b>19</b>         |
| Outra deficiência  | 146.069  | 794              | <b>298</b>        |
| Total              | 636.059  | 3.096            | <b>1.198</b>      |

Fonte: INE, Censos

**Gráfico 31.** População residente com deficiência por tipo de deficiência (%) (2001)





## Diagnóstico Social do Concelho de Palmela

### Caderno de Freguesia: Pinhal Novo

**Quadro 30.** População residente com dificuldades por tipo e grau de dificuldade (nº) (2011)

|   |                       | Portugal | Conc. Palmela | Freg. Pinhal Novo |
|---|-----------------------|----------|---------------|-------------------|
| Ver   | Tem muita dificuldade | 892.860  | 5.399         | <b>2.035</b>      |
|   | Não consegue          | 27.659   | 165           | <b>59</b>         |
| Ouvir   | Tem muita dificuldade | 506.342  | 2.826         | <b>1.019</b>      |
|   | Não consegue          | 26.860   | 170           | <b>61</b>         |
| Andar ou subir degraus                        | Tem muita dificuldade | 875.129  | 5.132         | <b>1.932</b>      |
|   | Não consegue          | 104.871  | 684           | <b>228</b>        |
| Memória ou concentração                       | Tem muita dificuldade | 552.937  | 3.382         | <b>1.263</b>      |
|   | Não consegue          | 102.440  | 698           | <b>244</b>        |
| Tomar banho ou vestir-se sozinho              | Tem muita dificuldade | 323.451  | 1.853         | <b>681</b>        |
|   | Não consegue          | 148.106  | 995           | <b>358</b>        |
| Compreender os outros ou fazer-se compreender | Tem muita dificuldade | 331.860  | 2.053         | <b>768</b>        |
|   | Não consegue          | 68.029   | 421           | <b>146</b>        |

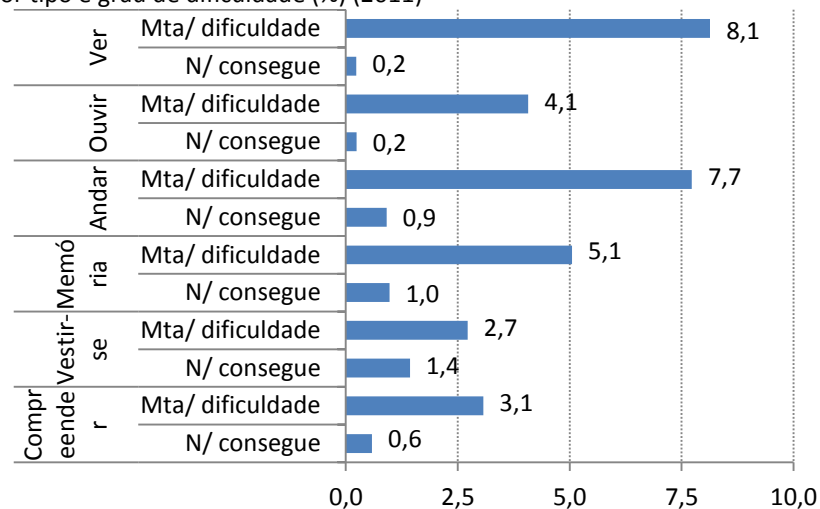
Fonte: INE, Censos

**Quadro 31.** População residente com pelo menos uma dificuldade por número de dificuldades (nº) (2011)

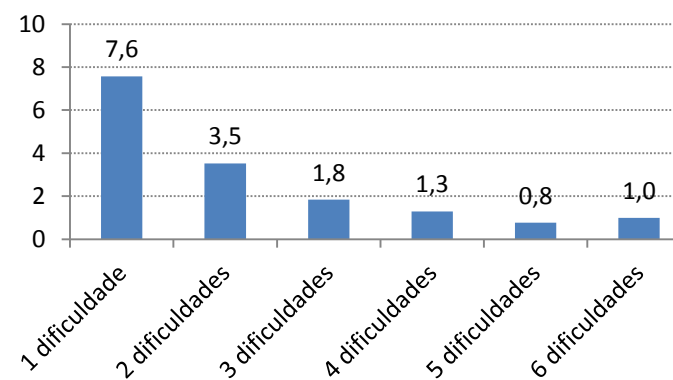
|                            | Portugal  | Concelho Palmela | Freguesia Pinhal Novo |
|----------------------------|-----------|------------------|-----------------------|
| Pessoas com 1 dificuldade  | 821.298   | 4.847            | <b>1.891</b>          |
| Pessoas com 2 dificuldades | 407.277   | 2.355            | <b>882</b>            |
| Pessoas com 3 dificuldades | 224.595   | 1.273            | <b>461</b>            |
| Pessoas com 4 dificuldades | 149.048   | 909              | <b>323</b>            |
| Pessoas com 5 dificuldades | 88.291    | 542              | <b>194</b>            |
| Pessoas com 6 dificuldades | 102.210   | 676              | <b>249</b>            |
| Total                      | 1.792.719 | 10.602           | <b>4.000</b>          |

Fonte: INE, Censos

**Gráfico 32.** População residente na freguesia de Pinhal Novo com dificuldades por tipo e grau de dificuldade (%) (2011)



**Gráfico 33.** População residente na freguesia de Pinhal Novo com pelo menos uma dificuldade por número de dificuldades (%) (2011)





## Diagnóstico Social do Concelho de Palmela

### Caderno de Freguesia: Pinhal Novo

#### Equipamentos e Recursos Locais

##### Quadro 32. Rede de serviços e equipamentos sociais da freguesia de Pinhal Novo

| Equipamento  | Resposta Social                             | Instituição                      | Natureza jurídica             |
|--|---|----------------------------------|-------------------------------|
| Jardim de Infância Nova Árvore   | Centro de Atividades de Tempos Livres       | Anabela Costa Cachado            | Entidade Lucrativa            |
| Ninho do Sol Berçário e Creche   | Creche                                      | Anabela Costa Cachado            | Entidade Lucrativa            |
| Associação Reformados Pensionistas e Idosos do Pinhal Novo               | Centro de Convívio                          | ARPI Pinhal Novo                 | Assoc. Solidariedade Social   |
| Associação Reformados Pensionistas e Idosos do Pinhal Novo               | Centro de Dia                               | ARPI Pinhal Novo                 | Assoc. Solidariedade Social   |
| Associação Reformados Pensionistas e Idosos do Pinhal Novo               | Serviço de Apoio Domiciliário (Idosos)      | ARPI Pinhal Novo                 | Assoc. Solidariedade Social   |
| Caixa de Pandora - Atelier de Tempos Livres, Lda.                        | Centro de Atividades de Tempos Livres       | Caixa de Pandora, Lda.           | Entidade Lucrativa            |
| Casa de Repouso Jardim de Outono, Unipessoal Lda.                        | Estrutura Residencial para Idosos (Lar)     | Casa Rep. Jardim de Outono Lda.  | Entidade Lucrativa            |
| Villa Pinhal Novo - Casa de Repouso S. João de Deus                      | Centro de Dia                               | Casa Rep. S. João de Deus, Lda.  | Entidade Lucrativa            |
| Villa Pinhal Novo - Casa de Repouso S. João de Deus                      | Estrutura Residencial para Idosos (Lar)     | Casa Rep. S. João de Deus, Lda.  | Entidade Lucrativa            |
| Jardim de Infância do Centro Social Paroquial de Pinhal Novo             | Creche                                      | Centro Social Paroq. Pinhal Novo | Centro Social Paroquial       |
| Centro de Dia do Centro Social Paroquial de Pinhal Novo                  | Centro de Dia                               | Centro Social Paroq. Pinhal Novo | Centro Social Paroquial       |
| Centro de Dia do Centro Social Paroquial de Pinhal Novo                  | Serviço de Apoio Domiciliário (Idosos)      | Centro Social Paroq. Pinhal Novo | Centro Social Paroquial       |
| Crescer no Campo - Jardins de Infância                                   | Creche                                      | Crescer no Campo Lda.            | Entidade Lucrativa            |
| Contas e Rabiscos - Atividades de Tempos Livres                          | Centro de Atividades de Tempos Livres       | Fernanda Maria Lopes Soares      | Entidade Lucrativa            |
| Centro de Acolhimento Temporário Crianças em Risco (0-6 anos)            | Centro de Acolhimento Temporário            | Fundação COI                     | Fundação Solidariedade Social |
| Centro de Acolhimento Temporário Crianças e Jovens em Risco (12-18 anos) | Centro de Acolhimento Temporário            | Fundação COI                     | Fundação Solidariedade Social |
| Centro de Apoio Familiar e Aconselhamento Parental                       | Centro de Apoio Familiar Acons. Parental    | Fundação COI                     | Fundação Solidariedade Social |
| Creche Fundação COI Pinhal Novo  | Creche                                      | Fundação COI                     | Fundação Solidariedade Social |
| Creche Fundação COI Pinhal Novo  | Centro de Atividades de Tempos Livres       | Fundação COI                     | Fundação Solidariedade Social |
| Creche Fundação COI Pinhal Novo  | Serviço de Apoio Domiciliário (Dependência) | Fundação COI                     | Fundação Solidariedade Social |
| Creche Fundação COI Rio Frio   | Creche                                      | Fundação COI                     | Fundação Solidariedade Social |
| Creche - Vila Bela - Pinhal Novo   | Creche                                      | Fundação COI                     | Fundação Solidariedade Social |
| Lar de Crianças e Jovens Fundação COI                                    | Lar de Infância e Juventude                 | Fundação COI                     | Fundação Solidariedade Social |
| Residência de Idosos Fundação COI Pinhal Novo                            | Estrutura Residencial para Idosos (Lar)     | Fundação COI                     | Fundação Solidariedade Social |
| Lar Residencial Fundação COI Pinhal Novo                                 | Lar Residencial                             | Fundação COI                     | Fundação Solidariedade Social |
| Lar Residencial Fundação COI Pinhal Novo                                 | Residência Autónoma                         | Fundação COI                     | Fundação Solidariedade Social |
| Casa de Repouso Refúgio do Avôzinho                                      | Estrutura Residencial para Idosos (Lar)     | Maria Rosa de Sousa              | Entidade Lucrativa            |
| Smart and Happy Kids   | Centro de Atividades de Tempos Livres       | Sónia Isabel Marcelino Soares    | Entidade Lucrativa            |
| Viver Feliz  | Serviço de Apoio Domiciliário (Idosos)      | Viver Feliz Lda.                 | Entidade Lucrativa            |

Fonte: Carta Social, MEE-GEE (consultada em novembro de 2013)



## Diagnóstico Social do Concelho de Palmela

### Caderno de Freguesia: Pinhal Novo

**Quadro 33.** Capacidade instalada na freguesia de Pinhal Novo por área de intervenção e resposta social

| Área de intervenção / resposta social          | Capacidade  |
|--|-------------|
| <b>Infância e Juventude</b>                    | <b>684</b>  |
| <b>Crianças e Jovens</b>                       | <b>474</b>  |
| Centro de Atividades de Tempos Livres          | 218         |
| Creche   | 256         |
| <b>Crianças e Jovens em Situação de Perigo</b> | <b>210</b>  |
| Centro de Acolhimento Temporário               | 32          |
| Centro de Apoio Familiar Acons Parental        | 164         |
| Lar de Infância e Juventude                    | 14          |
| <b>População Adulta</b>                        | <b>498</b>  |
| <b>Pessoas Adultas com Deficiência</b>         | <b>29</b>   |
| Lar Residencial                                | 24          |
| Residência Autónoma                            | 5           |
| <b>Pessoas em Situação de Dependência</b>      | <b>30</b>   |
| Serviço de Apoio Domiciliário (Dependência)    | 30          |
| <b>Pessoas Idosas</b>                          | <b>439</b>  |
| Centro de Convívio                             | 80          |
| Centro de Dia                                  | 85          |
| Estrutura Residencial para Idosos (Lar)        | 134         |
| Serviço de Apoio Domiciliário (Idosos)         | 140         |
| <b>Total</b>                                   | <b>1182</b> |

Fonte: Carta Social, MEE-GEE (consultada em novembro de 2013)



## Diagnóstico Social do Concelho de Palmela

### Caderno de Freguesia: Pinhal Novo

**Quadro 34.** Estabelecimentos de educação e ensino da freguesia de Pinhal Novo por tipo de rede

| Rede                 | Estabelecimento de educação e ensino               |
|----------------------|--|
| Pública <sup>7</sup> | EB1/ JI Alberto Valente                            |
|                      | EB1/ JI Salgueiro Maia                             |
|                      | EB1/ JI Zeca Afonso                                |
|                      | EB1/ JI António Santos Jorge                       |
|                      | EB1 João Eduardo Xavier                            |
|                      | JI de Vale da Vila                                 |
|                      | EB1 da Lagoa da Palha                              |
|                      | EB1 de Arraiados                                   |
|                      | EB1 de Palhota                                     |
|                      | EB1 de Batudes <sup>8</sup>                        |
|                      | EB23 José Maria dos Santos                         |
|                      | Escola Secundária c/ 3.º Ciclo de Pinhal Novo      |
| Solidária            | Fundação COI                                       |
|                      | Jardim Infantil do Centro Paroquial do Pinhal Novo |
| Privada              | Jardim Infantil "Nova Árvore"                      |
|                      | Jardim de Infância Crescer no Campo                |
|                      | Jardim de Infância O Atelier Infantil              |
|                      | Jardim de Infância Pinheirinho Novo                |
|                      | Colégio O Mundo da Criança                         |
| Colégio do Pinhal    |  |

Fonte: BD Carta Educativa, CMP e Portal das Escolas, MEC (consultado em novembro de 2013)

<sup>7</sup> As escolas da rede pública da freguesia de Pinhal Novo estão integradas no Agrupamento de Escolas José Maria dos Santos.

<sup>8</sup> Apesar de localizada na freguesia de Palmela, a EB1 de Batudes está integrada no Agrupamento de Escolas José Maria dos Santos.