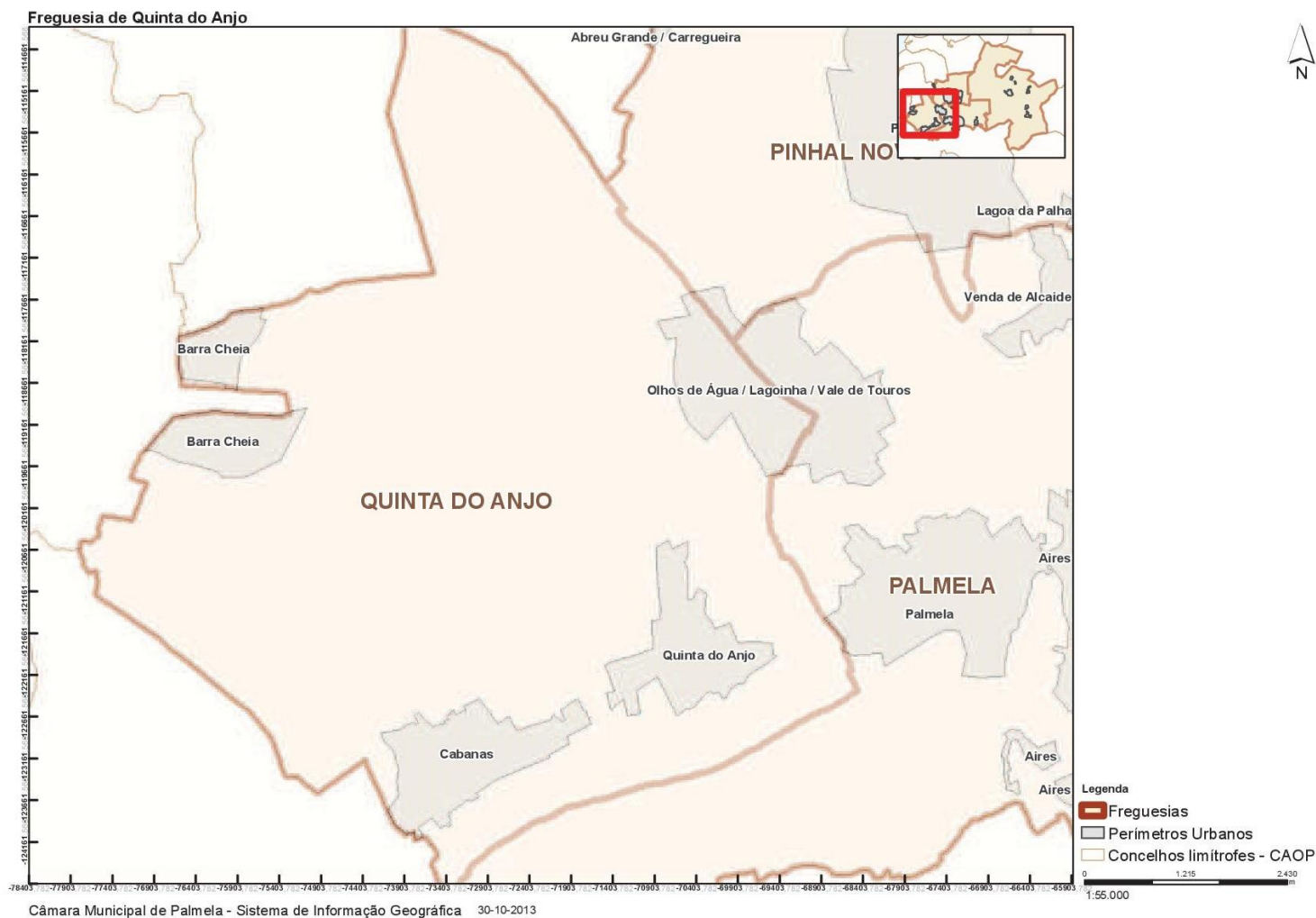




Diagnóstico Social do Concelho de Palmela

Caderno de Freguesia: Quinta do Anjo

Mapa 1. Freguesia de Quinta do Anjo



Área – 51,1 km²
Fonte: DGT, CAOP 2013

População – 11.865 habitantes
Fonte: INE, Censos 2011



Diagnóstico Social do Concelho de Palmela

Caderno de Freguesia: Quinta do Anjo

População e Famílias

Quadro 1. População residente

	1991	2001	2011	Variação (%)
Portugal	9.867.147	10.356.117	10.562.178	+7,0
Concelho Palmela	43.857	53.353	62.831	+43,3
Freguesia Quinta Anjo	6.592	8.354	11.865	+80,0

Fonte: INE, Censos

Quadro 2. Densidade populacional (nº hab./ km²)

	1991	2001	2011	Variação
Portugal	107,1	112,4	114,5	+7,4
Concelho Palmela	94,1	114,5	135,0	+40,9
Freguesia Quinta Anjo	128,4	162,7	232,1	+103,7

Fonte: INE, Censos

Gráfico 1. População residente

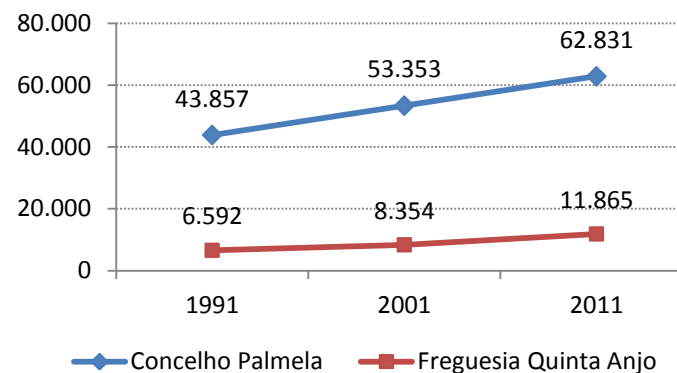
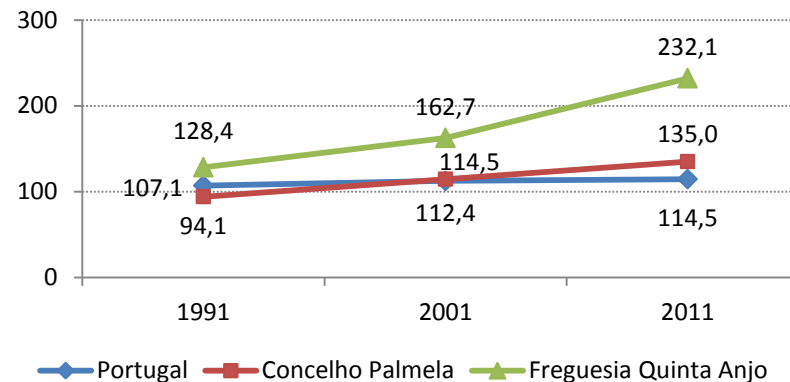


Gráfico 2. Densidade populacional (nº hab./ km²)





Diagnóstico Social do Concelho de Palmela

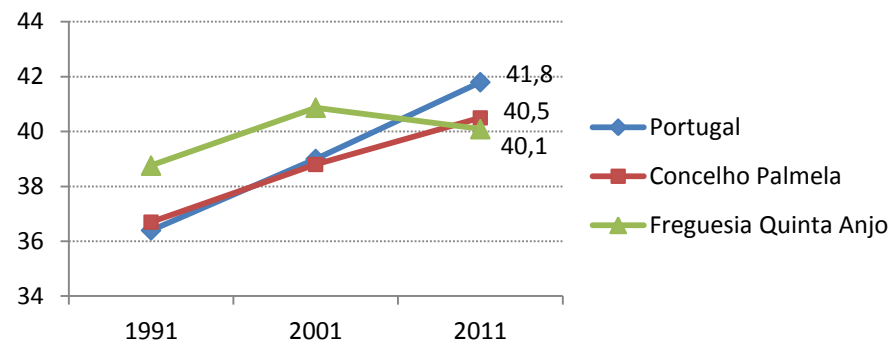
Caderno de Freguesia: Quinta do Anjo

Quadro 3. Idade média (anos)

	1991	2001	2011	Variação
Portugal	36,4	39,0	41,8	+5,4
Concelho Palmela	36,7	38,8	40,5	+3,8
Freguesia Quinta Anjo	38,8	40,9	40,1	+1,3

Fonte: INE, Censos

Gráfico 3. Idade média (anos)



Quadro 4. Estrutura etária

	1991	2001	2011	Variação (%)	
Portugal	0-14 anos	1.972.403	1.656.602	1.572.329	-20,3
	15-24 anos	1.610.836	1.479.587	1.147.315	-28,8
	25-64 anos	4.941.164	5.526.435	5.832.470	+18,0
	65 e mais anos	1.342.744	1.693.493	2.010.064	+49,7
Concelho Palmela	0-14 anos	8.345	8.567	10.680	+28,0
	15-24 anos	6.618	7.129	6.205	-6,2
	25-64 anos	23.615	29.606	34.975	+48,1
	65 e mais anos	5.279	8.051	10.971	+107,8
Freguesia Quinta Anjo	0-14 anos	1.147	1.254	2.091	+82,3
	15-24 anos	947	996	1.043	+10,1
	25-64 anos	3.551	4.618	6.679	+88,1
	65 e mais anos	947	1.486	2.052	+116,7

Fonte: INE, Censos

Gráfico 4. Estrutura etária em 2011 (%)

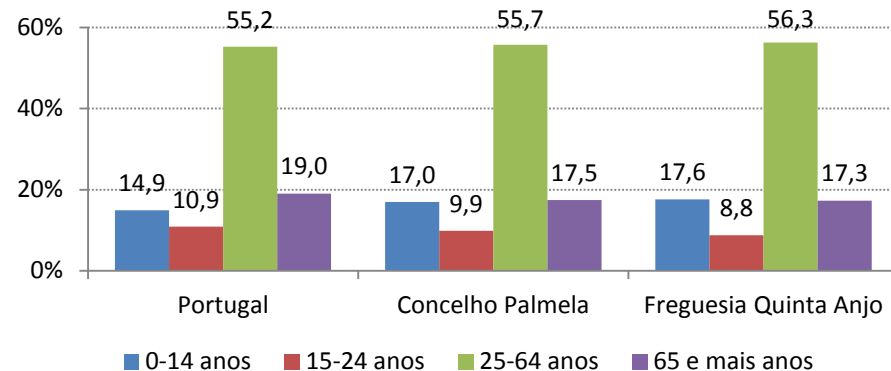


Gráfico 5. Pirâmide etária da freguesia de Quinta do Anjo (1991)

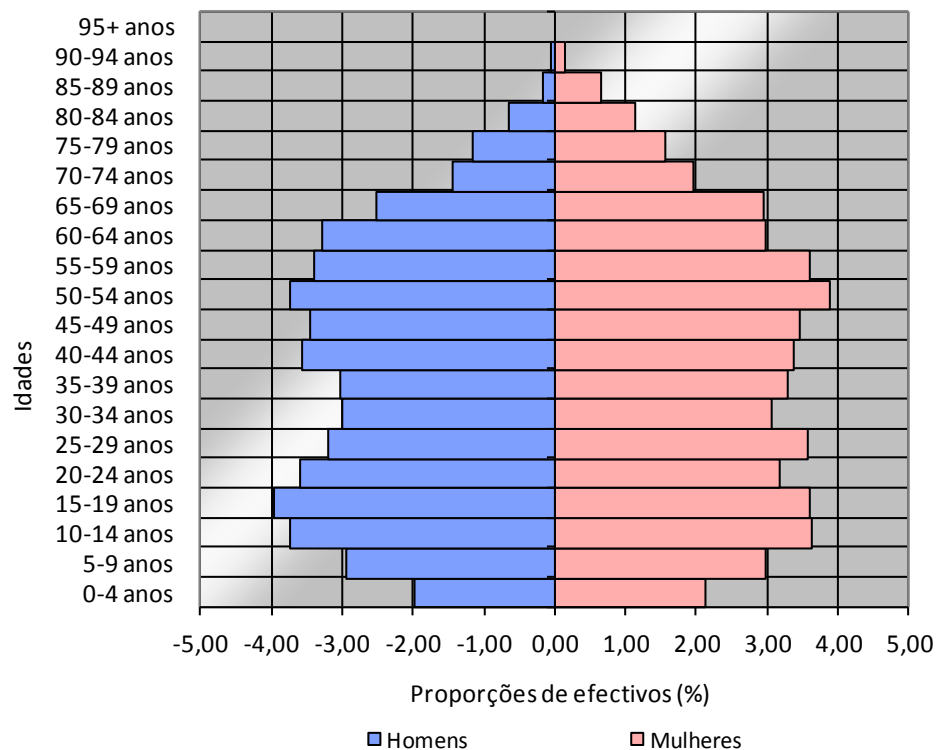
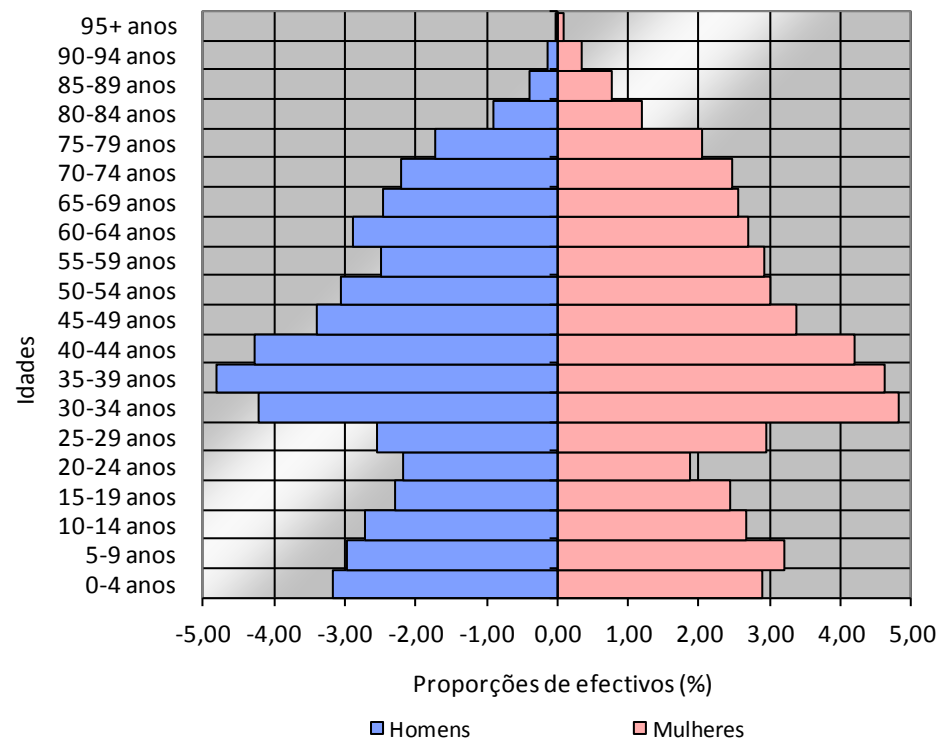


Gráfico 6. Pirâmide etária da freguesia de Quinta do Anjo (2011)





Diagnóstico Social do Concelho de Palmela

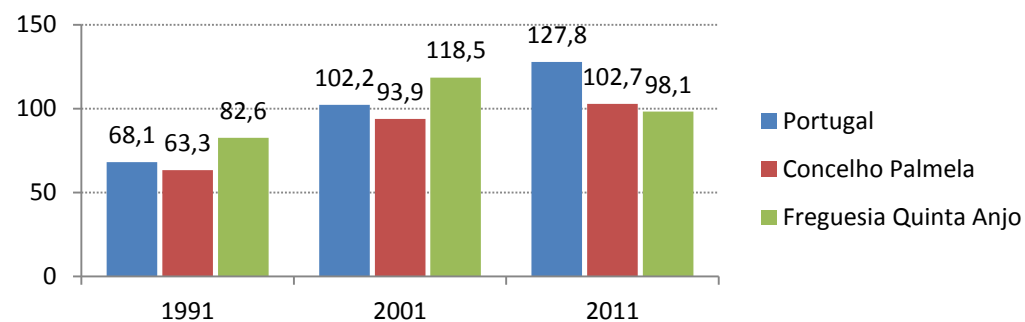
Caderno de Freguesia: Quinta do Anjo

Quadro 5. Índice de envelhecimento¹

	1991	2001	2011	Varição
Portugal	68,1	102,2	127,8	+59,7
Concelho Palmela	63,3	93,9	102,7	+39,4
Freguesia Quinta Anjo	82,6	118,5	98,1	+15,5

Fonte: INE, Censos

Gráfico 7. Índice de envelhecimento

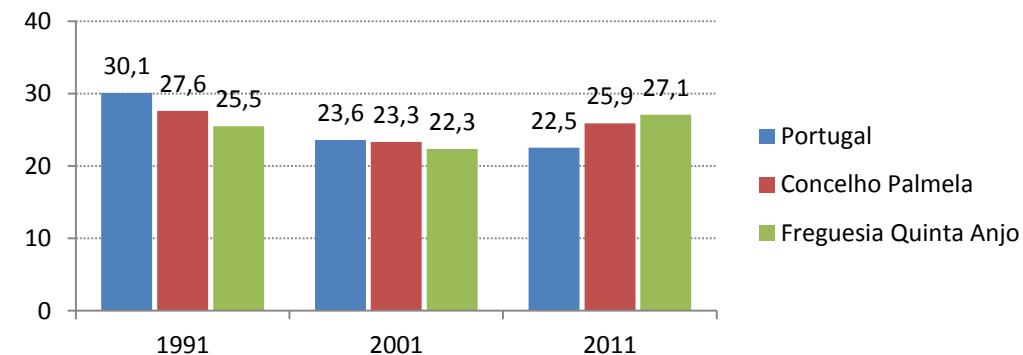


Quadro 6. Índice de dependência de jovens²

	1991	2001	2011	Varição
Portugal	30,1	23,6	22,5	-7,6
Concelho Palmela	27,6	23,3	25,9	-1,7
Freguesia Quinta Anjo	25,5	22,3	27,1	+1,6

Fonte: INE, Censos

Gráfico 8. Índice de dependência de jovens



¹ Índice de envelhecimento: quociente entre o número de pessoas com 65 ou mais anos e o número de pessoas com idades compreendidas entre os 0 e os 14 anos.

² Índice de dependência de jovens: quociente entre o número de pessoas com idades compreendidas entre os 0 e os 14 anos e o número de pessoas com idades compreendidas entre os 15 e os 64 anos.



Diagnóstico Social do Concelho de Palmela

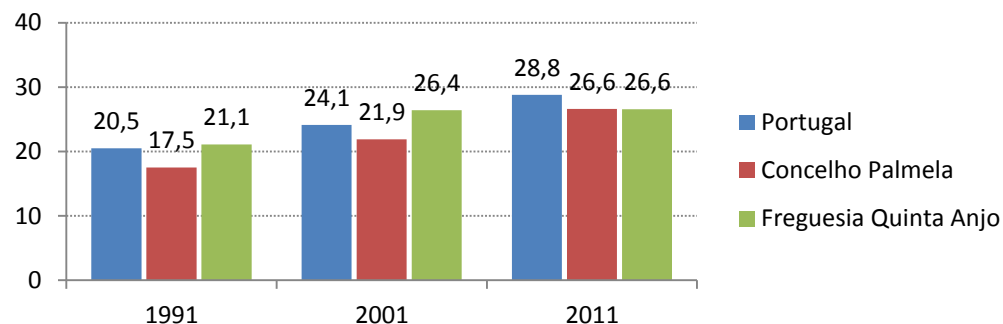
Caderno de Freguesia: Quinta do Anjo

Quadro 7. Índice de dependência de idosos³

	1991	2001	2011	Varição
Portugal	20,5	24,1	28,8	+8,3
Concelho Palmela	17,5	21,9	26,6	+9,1
Freguesia Quinta Anjo	21,1	26,4	26,6	+5,5

Fonte: INE, Censos

Gráfico 9. Índice de dependência de idosos

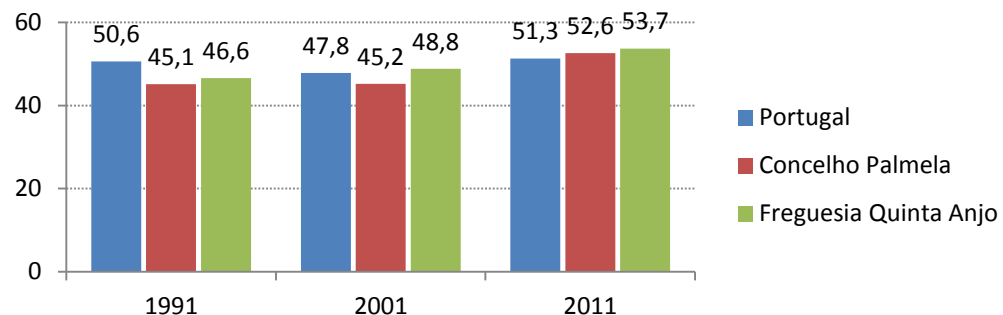


Quadro 8. Índice de dependência total⁴

	1991	2001	2011	Varição
Portugal	50,6	47,8	51,3	+0,7
Concelho Palmela	45,1	45,2	52,6	+7,5
Freguesia Quinta Anjo	46,6	48,8	53,7	+7,1

Fonte: INE, Censos

Gráfico 10. Índice de dependência total



³ Índice de dependência de idosos: quociente entre o número de pessoas com 65 ou mais anos e o número de pessoas com idades compreendidas entre os 15 e os 64 anos.

⁴ Índice de dependência total: quociente entre o número de pessoas com idades compreendidas entre os 0 e os 14 anos conjuntamente com as pessoas com 65 ou mais anos, e o número de pessoas com idades compreendidas entre os 15 e os 64 anos.



Diagnóstico Social do Concelho de Palmela

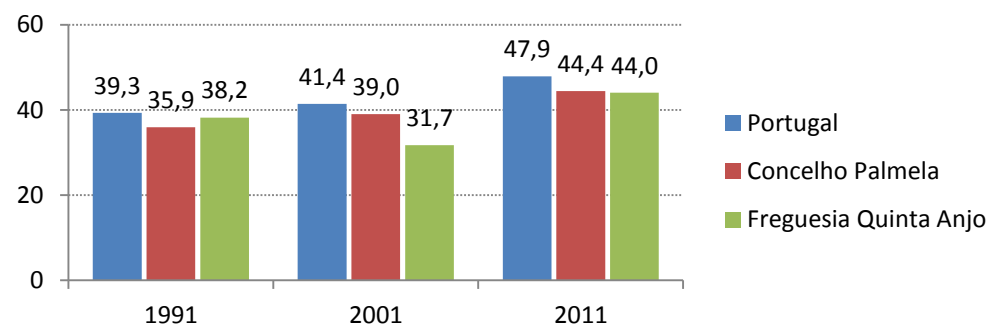
Caderno de Freguesia: Quinta do Anjo

Quadro 9. Índice de longevidade⁵

	1991	2001	2011	Varição
Portugal	39,3	41,4	47,9	+8,6
Concelho Palmela	35,9	39,0	44,4	+8,5
Freguesia Quinta Anjo	38,2	31,7	44,0	+5,8

Fonte: INE, Censos

Gráfico 11. Índice de longevidade

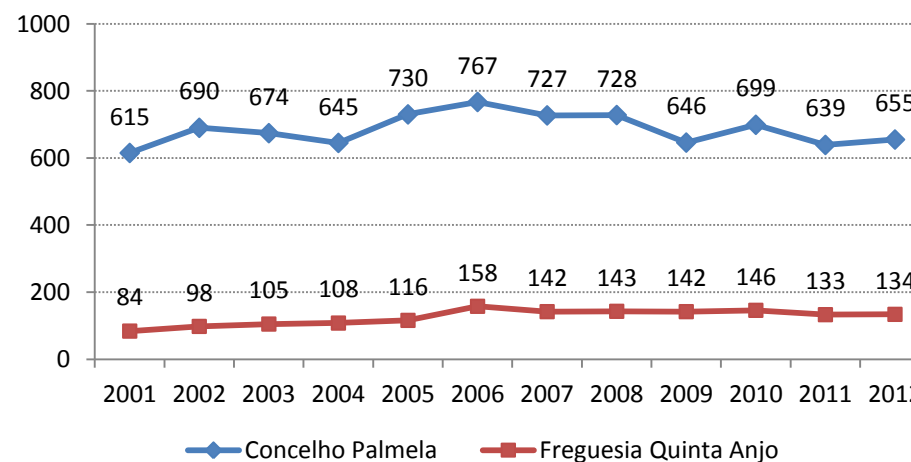


Quadro 10. Nados-vivos por local de residência da mãe

	Portugal	Concelho Palmela	Freguesia Quinta Anjo
2001	112.774	615	84
2002	114.383	690	98
2003	112.515	674	105
2004	109.298	645	108
2005	109.399	730	116
2006	105.449	767	158
2007	102.492	727	142
2008	104.594	728	143
2009	99.491	646	142
2010	101.381	699	146
2011	96.856	639	133
2012	89.841	655	134

Fonte: INE, Nados-Vivos

Gráfico 12. Nados-vivos por local de residência da mãe



⁵ Índice de longevidade: relação entre a população mais idosa e a população idosa, definida habitualmente como o quociente entre o número de pessoas com 75 ou mais anos e o número de pessoas com 65 ou mais anos (expressa habitualmente por 100 (10^{^2}) pessoas com 65 ou mais anos).



Diagnóstico Social do Concelho de Palmela

Caderno de Freguesia: Quinta do Anjo

Quadro 11. Famílias clássicas por dimensão

		1991	2001	2011	Variação (%)
Portugal	1 pessoa	435.863	631.762	866.827	+98,9
	2 pessoas	797.753	1.036.312	1.277.558	+60,1
	3 pessoas	748.094	918.735	965.781	+29,1
	4+ pessoas	1.165.576	1.063.948	933.560	-19,9
Concelho Palmela	1 pessoa	1.637	2.743	4.361	+166,4
	2 pessoas	3.947	5.862	7.765	+96,7
	3 pessoas	4.107	5.264	6.137	+49,4
	4+ pessoas	4.834	5.090	5.414	+12,0
Freguesia Quinta Anjo	1 pessoa	267	454	794	+197,4
	2 pessoas	649	1.036	1.520	+134,2
	3 pessoas	762	721	1.073	+40,8
	4+ pessoas	520	802	1.068	+105,4

Fonte: INE, Censos

Quadro 12. Proporção de famílias clássicas unipessoais de pessoas com 65 ou mais anos de idade (%)

	1991	2001	2011	Variação
Portugal	7,7	8,8	10,1	+2,4
Concelho Palmela	5,9	7,0	8,2	+2,3
Freguesia Quinta Anjo	7,0	8,3	7,8	+0,8

Fonte: INE, Censos

Gráfico 13. Famílias clássicas da freguesia de Quinta do Anjo por dimensão (%)

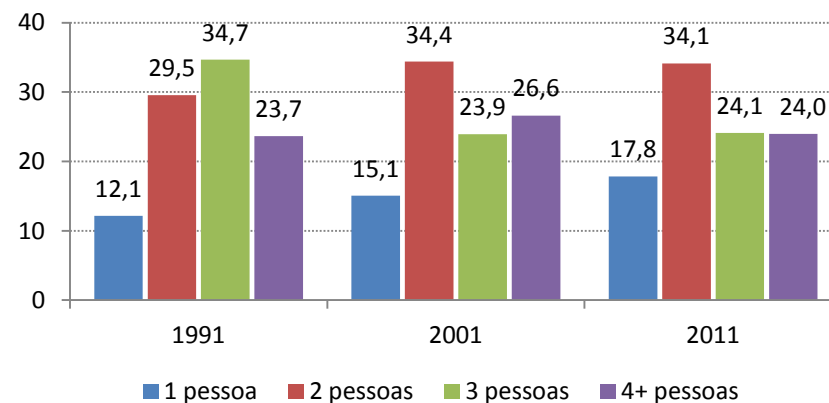
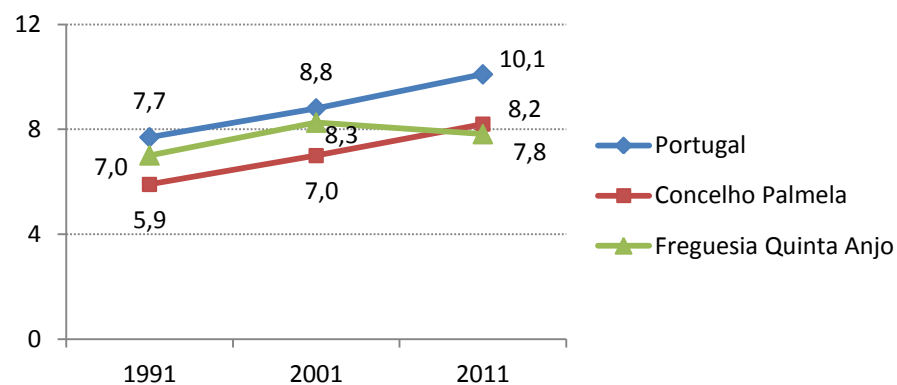


Gráfico 14. Proporção de famílias clássicas unipessoais de pessoas com 65 ou mais anos de idade (%)





Diagnóstico Social do Concelho de Palmela

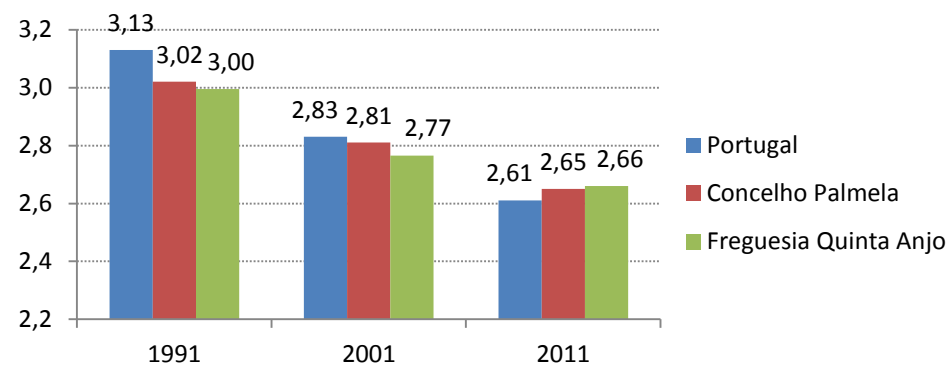
Caderno de Freguesia: Quinta do Anjo

Quadro 13. Dimensão média das famílias

	1991	2001	2011	Varição
Portugal	3,13	2,83	2,61	-0,52
Concelho Palmela	3,02	2,81	2,65	-0,37
Freguesia Quinta Anjo	3,00	2,77	2,66	-0,34

Fonte: INE, Censos

Gráfico 15. Dimensão média das famílias

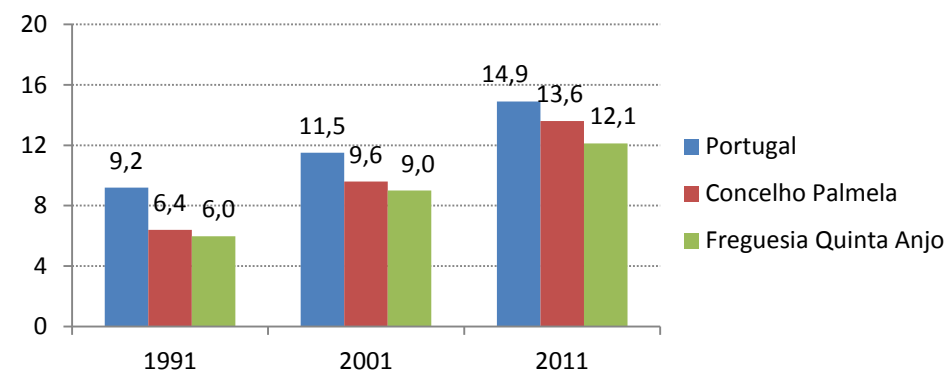


Quadro 14. Proporção de núcleos familiares monoparentais (%)

	1991	2001	2011	Varição
Portugal	9,2	11,5	14,9	+5,7
Concelho Palmela	6,4	9,6	13,6	+7,2
Freguesia Quinta Anjo	6,0	9,0	12,1	+6,1

Fonte: INE, Censos

Gráfico 16. Proporção de núcleos familiares monoparentais (%)



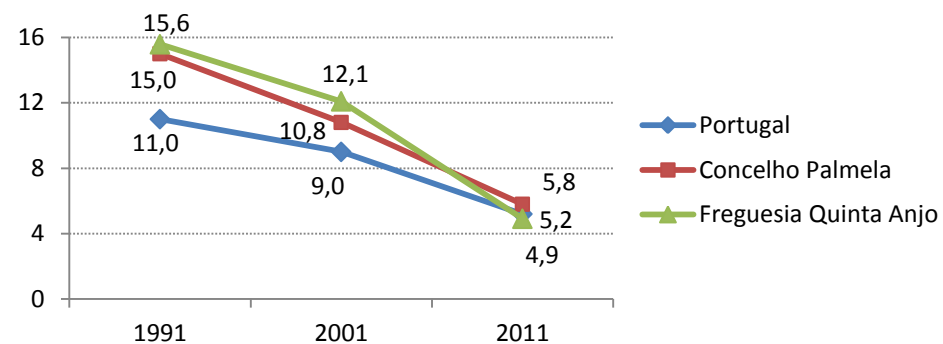
Educação e Trabalho

Quadro 15. Taxa de analfabetismo

	1991	2001	2011	Variação
Portugal	11,0	9,0	5,2	-5,8
Concelho Palmela	15,0	10,8	5,8	-9,2
Freguesia Quinta Anjo	15,6	12,1	4,9	-10,7

Fonte: INE, Censos

Gráfico 17. Taxa de analfabetismo

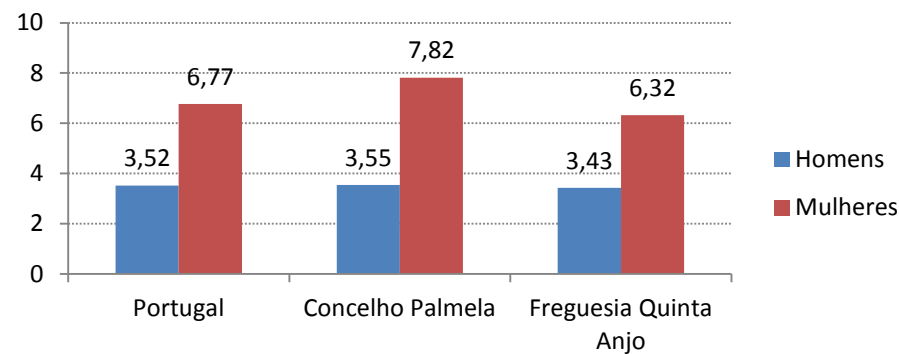


Quadro 16. Taxa de analfabetismo por sexo (2011)

	Homens	Mulheres	Total
Portugal	3,52	6,77	5,23
Concelho Palmela	3,55	7,82	5,77
Freguesia Quinta Anjo	3,43	6,32	4,91

Fonte: INE, Censos

Gráfico 18. Taxa de analfabetismo por sexo (2011)





Diagnóstico Social do Concelho de Palmela

Caderno de Freguesia: Quinta do Anjo

Quadro 17. Proporção da população residente com ensino superior completo (%)

	1991	2001	2011	Varição
Portugal	4,1	8,6	15,1	+11,0
Concelho Palmela	1,9	7,2	14,7	+12,8
Freguesia Quinta Anjo	1,9	8,2	19,7	+17,8

Fonte: INE, Censos

Quadro 18. Proporção da população residente com ensino superior completo por sexo (%) (2011)

	Homens	Mulheres	Total
Portugal	12,8	17,2	15,1
Concelho Palmela	12,4	16,8	14,7
Freguesia Quinta Anjo	16,6	22,6	19,7

Fonte: INE, Censos

Gráfico 19. Proporção da população residente com ensino superior completo (%)

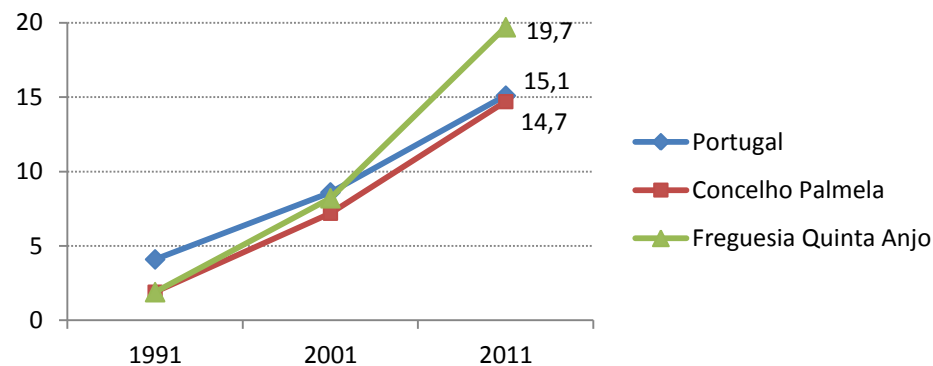
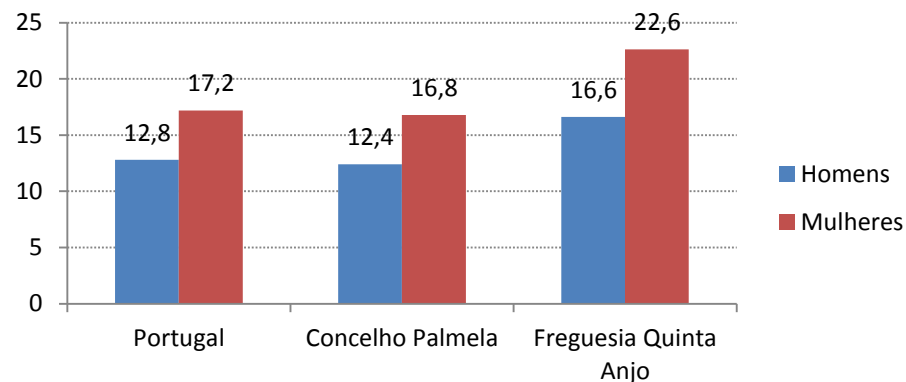


Gráfico 20. Proporção da população residente com ensino superior completo por sexo (%) (2011)





Diagnóstico Social do Concelho de Palmela

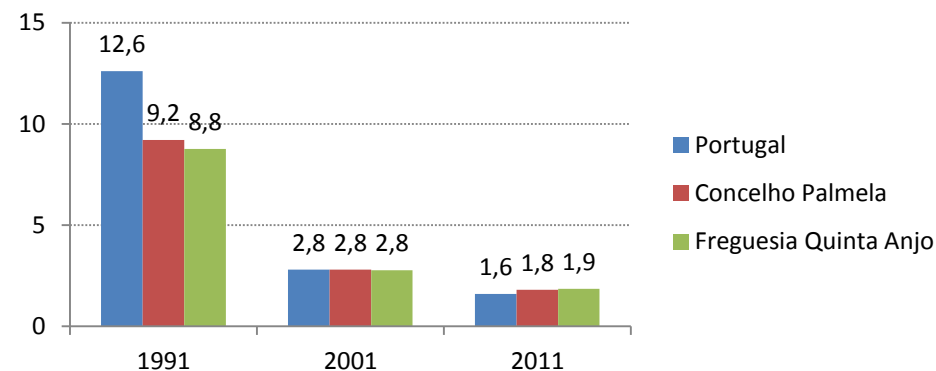
Caderno de Freguesia: Quinta do Anjo

Quadro 19. Taxa de abandono escolar

	1991	2001	2011	Varição
Portugal	12,6	2,8	1,6	-11,0
Concelho Palmela	9,2	2,8	1,8	-7,4
Freguesia Quinta Anjo	8,8	2,8	1,9	-6,9

Fonte: INE, Censos

Gráfico 21. Taxa de abandono escolar

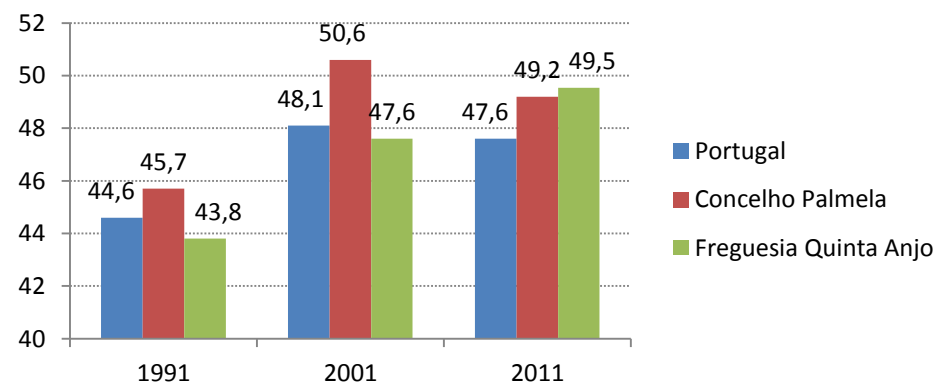


Quadro 20. Taxa de atividade da população residente

	1991	2001	2011	Varição
Portugal	44,6	48,1	47,6	+3,0
Concelho Palmela	45,7	50,6	49,2	+3,5
Freguesia Quinta Anjo	43,8	47,6	49,5	+5,7

Fonte: INE, Censos

Gráfico 22. Taxa de atividade da população residente





Diagnóstico Social do Concelho de Palmela

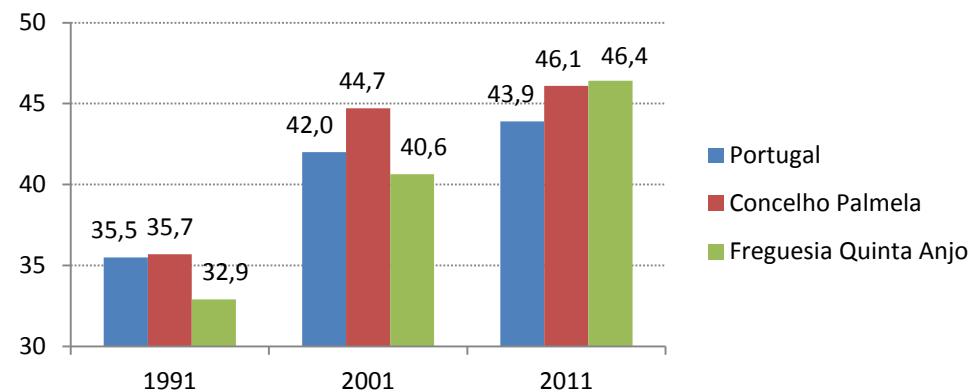
Caderno de Freguesia: Quinta do Anjo

Quadro 21. Taxa de atividade feminina

	1991	2001	2011	Varição
Portugal	35,5	42,0	43,9	+8,4
Concelho Palmela	35,7	44,7	46,1	+10,4
Freguesia Quinta Anjo	32,9	40,6	46,4	+13,5

Fonte: INE, Censos

Gráfico 23. Taxa de atividade feminina

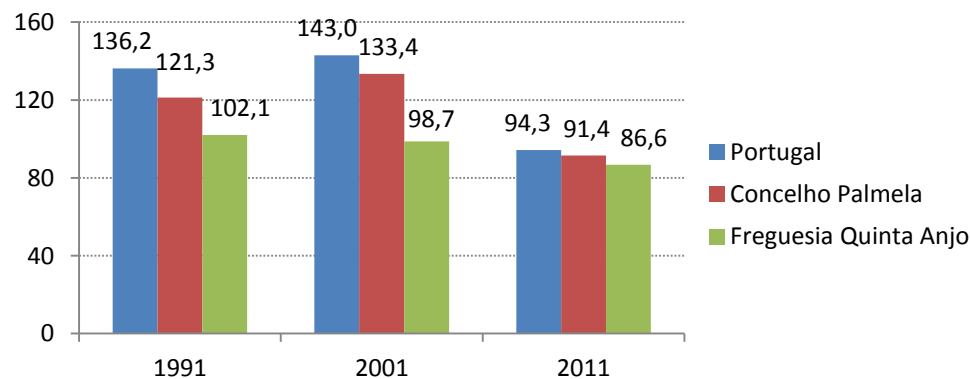


Quadro 22. Índice de renovação da população em idade ativa⁶

	1991	2001	2011	Varição
Portugal	136,2	143,0	94,3	-41,9
Concelho Palmela	121,3	133,4	91,4	-29,9
Freguesia Quinta Anjo	102,1	98,7	86,6	-15,4

Fonte: INE, Censos

Gráfico 24. Índice de renovação da população em idade ativa



⁶ Índice de renovação da população em idade ativa: relação entre a população que potencialmente está a entrar e a que está a sair do mercado de trabalho, definida habitualmente como o quociente entre o número de pessoas com idades compreendidas entre os 20 e os 29 anos e o número de pessoas com idades compreendidas entre os 55 e os 64 anos.



Diagnóstico Social do Concelho de Palmela

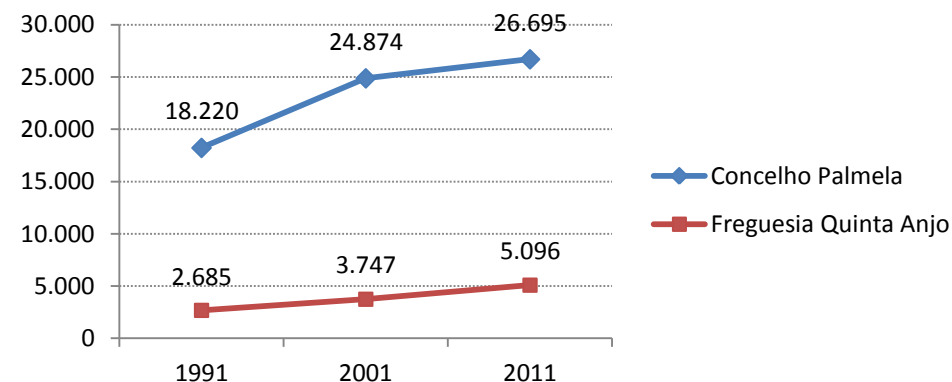
Caderno de Freguesia: Quinta do Anjo

Quadro 23. População residente empregada (nº)

	1991	2001	2011	Varição (%)
Portugal	4.130.180	4.650.947	4.361.187	+5,6
Concelho Palmela	18.220	24.874	26.695	+46,5
Freguesia Quinta Anjo	2.685	3.747	5.096	+89,8

Fonte: INE, Censos

Gráfico 25. População residente empregada (nº)

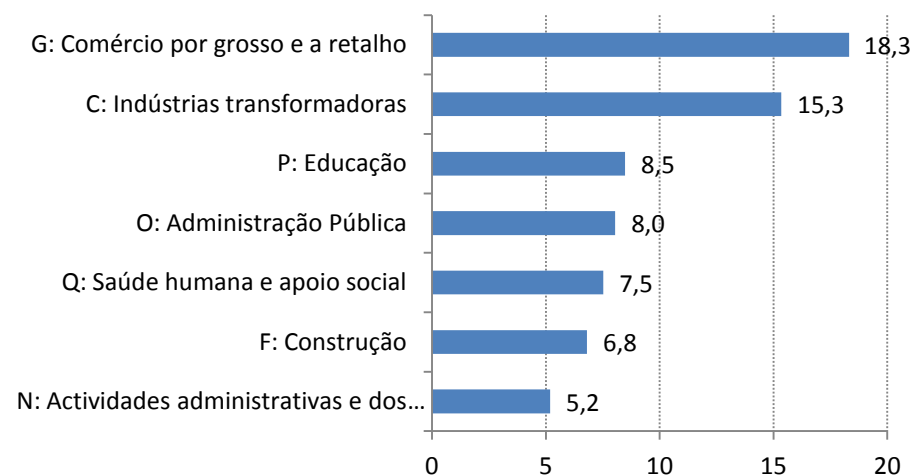


Quadro 24. População residente empregada por setor de atividade económica (%)

	2001	2011	Varição	
Portugal	Sector primário	5,0	3,1	-1,9
	Sector secundário	35,1	26,5	-8,6
	Sector terciário (social)	25,5	28,8	+3,3
	Sector terciário (económico)	34,4	41,7	+7,3
Concelho Palmela	Sector primário	7,8	4,2	-3,6
	Sector secundário	34,2	24,1	-10,1
	Sector terciário (social)	23,4	28,5	+5,1
	Sector terciário (económico)	34,6	43,2	+8,6
Freguesia Quinta Anjo	Sector primário	4,5	2,0	-2,5
	Sector secundário	34,9	24,0	-10,9
	Sector terciário (social)	24,3	28,5	+4,2
	Sector terciário (económico)	36,3	45,5	+9,2

Fonte: INE, Censos

Gráfico 26. População residente na freguesia de Quinta do Anjo, empregada por principais ramos de atividade económica da CAE Rev. 3 (%) (2011)

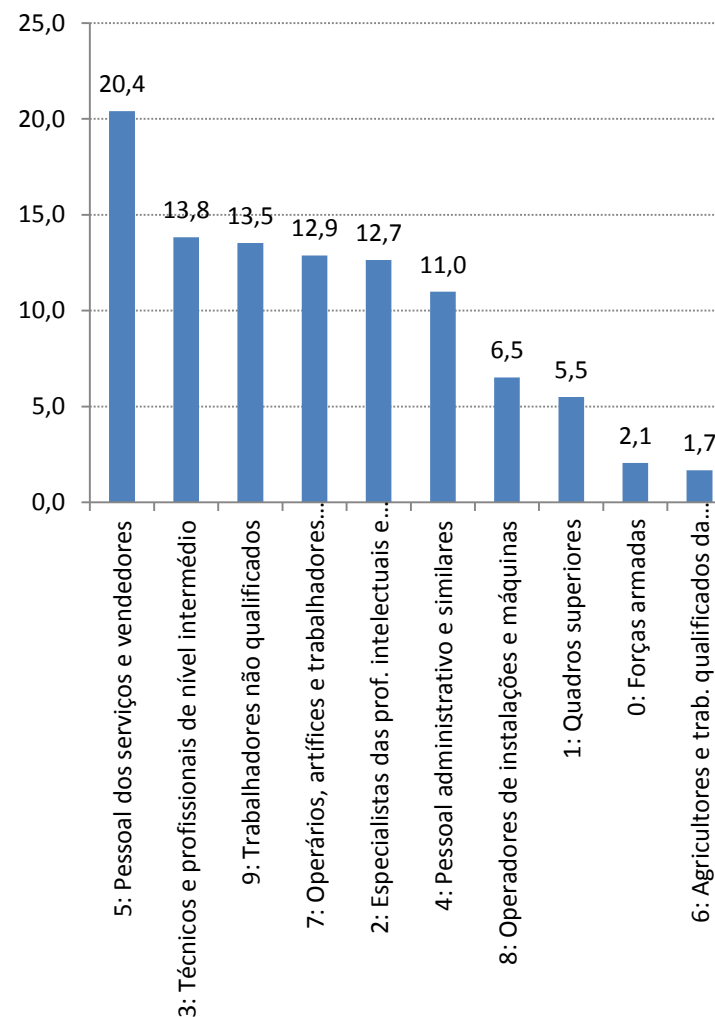


Quadro 25. População residente empregada por profissão (%)

	2001	2011	Varição
Portugal			
0: Forças armadas	0,7	0,7	=
1: Quadros superiores	7,0	7,4	+0,4
2: Especialistas das prof. intelectuais e científicas	8,5	14,9	+6,4
3: Técnicos e profissionais de nível intermédio	9,5	11,0	+1,5
4: Pessoal administrativo e similares	11,0	9,0	-2,0
5: Pessoal dos serviços e vendedores	14,2	19,7	+5,5
6: Agricultores e trab. qualificados da agricultura	4,0	2,3	-1,7
7: Operários, artífices e trabalhadores similares	21,5	15,7	-5,8
8: Operadores de instalações e máquinas	8,6	6,1	-2,5
9: Trabalhadores não qualificados	15,0	13,1	-1,9
Concelho Palmela			
0: Forças armadas	1,3	1,5	+0,2
1: Quadros superiores	7,3	7,5	+0,2
2: Especialistas das prof. intelectuais e científicas	6,7	14,5	+7,8
3: Técnicos e profissionais de nível intermédio	9,7	13,1	+3,4
4: Pessoal administrativo e similares	10,7	9,7	-1,0
5: Pessoal dos serviços e vendedores	13,3	18,5	+5,2
6: Agricultores e trab. qualificados da agricultura	4,3	2,9	-1,4
7: Operários, artífices e trabalhadores similares	19,7	12,4	-7,3
8: Operadores de instalações e máquinas	9,1	6,3	-2,8
9: Trabalhadores não qualificados	17,9	13,6	-4,3
Freguesia Quinta Anjo			
0: Forças armadas	1,3	1,7	+0,3
1: Quadros superiores	8,9	9,7	+0,8
2: Especialistas das prof. intelectuais e científicas	8,0	19,1	+11,0
3: Técnicos e profissionais de nível intermédio	9,8	14,4	+4,6
4: Pessoal administrativo e similares	10,3	9,4	-0,9
5: Pessoal dos serviços e vendedores	12,7	16,8	+4,1
6: Agricultores e trab. qualificados da agricultura	3,5	1,8	-1,7
7: Operários, artífices e trabalhadores similares	22,6	11,6	-11,0
8: Operadores de instalações e máquinas	8,3	4,4	-4,0
9: Trabalhadores não qualificados	14,4	11,2	-3,2

Fonte: INE, Censos

Gráfico 27. População residente na freguesia de Quinta do Anjo, empregada por profissão (%) (2011)



Imigração e Deficiência

Quadro 26. População residente por nacionalidade (%)

		2001	2011	Variação (%)
Portugal	Portuguesa	10.001.074	9.956.911	-0,4
	Estrangeira	226.715	359.969	+58,8
	Dupla nacionalidade	127.253	244.745	+92,3
Concelho Palmela	Portuguesa	51.967	59.634	+14,8
	Estrangeira	844	2.004	+137,4
	Dupla nacionalidade	538	1.191	+121,4
Freguesia Quinta Anjo	Portuguesa	8.197	11.187	+36,5
	Estrangeira	93	447	+380,6
	Dupla nacionalidade	64	231	+260,9

Fonte: INE, Censos

Quadro 27. População estrangeira residente por nacionalidade (continente) (nº)

		2001	2011	Variação (%)
Portugal	Europa	72.355	131.019	+81,1
	África	103.271	96.418	-6,6
	América	44.334	110.769	+149,9
	Ásia e Oceânia	6.755	21.759	+222,1
Concelho Palmela	Europa	330	1.127	+241,5
	África	335	325	-3,0
	América	156	502	+221,8
	Ásia e Oceânia	23	50	+117,4
Freguesia Quinta Anjo	Europa	55	318	+478,2
	África	23	28	+21,7
	América	13	94	+623,1
	Ásia e Oceânia	2	7	+250,0

Fonte: INE, Censos

Gráfico 28. População residente por nacionalidade (%)

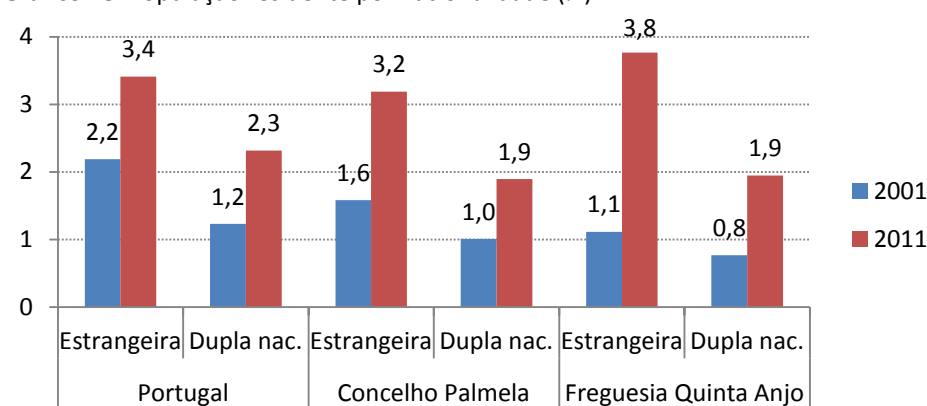
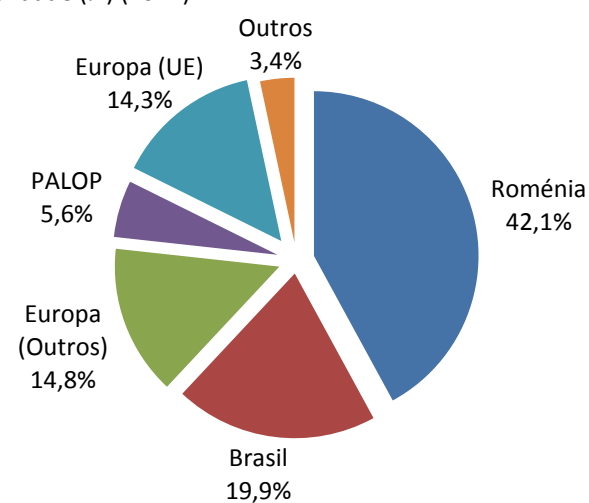


Gráfico 29. População estrangeira residente na freguesia de Quinta do Anjo por nacionalidade (%) (2011)



Nota: na categoria Europa (Outros) incluem-se cidadãos da Moldávia e da Ucrânia.



Diagnóstico Social do Concelho de Palmela

Caderno de Freguesia: Quinta do Anjo

Quadro 28. População residente com deficiência por grau de incapacidade atribuído (nº) (2001)

	Portugal	Concelho Palmela	Freg. Quinta Anjo
Sem grau de deficiência atribuído	341.133	1.635	186
Inferior a 30%	56.103	339	53
Entre 30% e 59%	63.461	302	42
Entre 60% e 80%	101.518	486	83
Superior a 80%	73.844	334	78
Total	636.059	3.096	442

Fonte: INE, Censos

Quadro 29. População residente com deficiência por tipo de deficiência (nº) (2001)

	Portugal	Concelho Palmela	Freg. Quinta Anjo
Auditiva	84.172	400	56
Visual	163.569	716	98
Motora	156.246	871	115
Mental	70.994	255	35
Paralisia cerebral	15.009	60	14
Outra deficiência	146.069	794	124
Total	636.059	3.096	442

Fonte: INE, Censos

Gráfico 30. População residente com deficiência por grau de incapacidade atribuído (%) (2001)

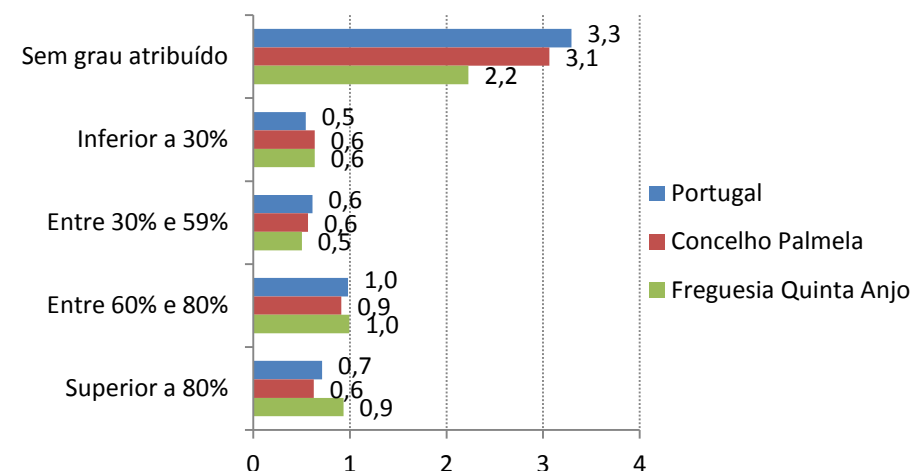
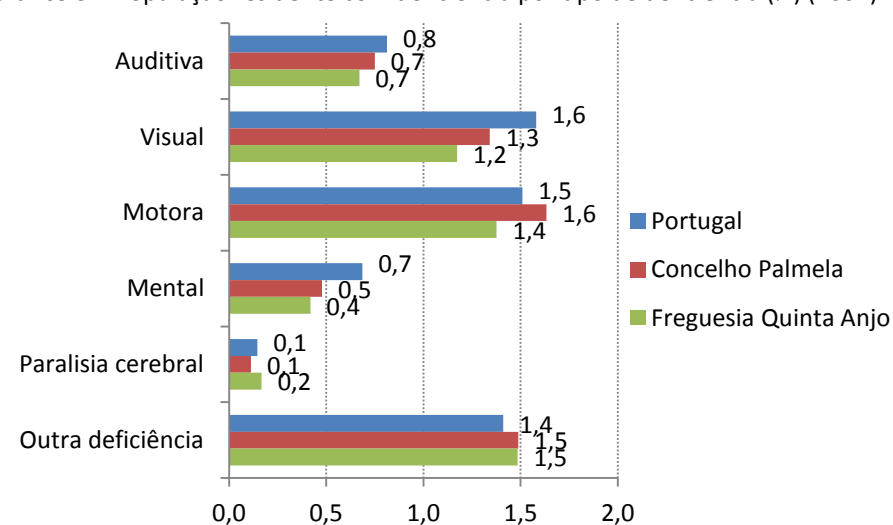


Gráfico 31. População residente com deficiência por tipo de deficiência (%) (2001)





Diagnóstico Social do Concelho de Palmela

Caderno de Freguesia: Quinta do Anjo

Quadro 30. População residente com dificuldades por tipo e grau de dificuldade (nº) (2011)

		Portugal	Conc. Palmela	Freg. Quinta Anjo
Ver	Tem muita dificuldade	892.860	5.399	985
	Não consegue	27.659	165	28
Ouvir	Tem muita dificuldade	506.342	2.826	513
	Não consegue	26.860	170	42
Andar ou subir degraus	Tem muita dificuldade	875.129	5.132	913
	Não consegue	104.871	684	128
Memória ou concentração	Tem muita dificuldade	552.937	3.382	595
	Não consegue	102.440	698	132
Tomar banho ou vestir-se sozinho	Tem muita dificuldade	323.451	1.853	329
	Não consegue	148.106	995	175
Compreender os outros ou fazer-se compreender	Tem muita dificuldade	331.860	2.053	375
	Não consegue	68.029	421	77

Fonte: INE, Censos

Quadro 31. População residente com pelo menos uma dificuldade por número de dificuldades (nº) (2011)

	Portugal	Concelho Palmela	Freguesia Quinta Anjo
Pessoas com 1 dificuldade	821.298	4.847	860
Pessoas com 2 dificuldades	407.277	2.355	445
Pessoas com 3 dificuldades	224.595	1.273	236
Pessoas com 4 dificuldades	149.048	909	162
Pessoas com 5 dificuldades	88.291	542	98
Pessoas com 6 dificuldades	102.210	676	116
Total	1.792.719	10.602	1.917

Fonte: INE, Censos

Gráfico 32. População residente na freguesia de Quinta do Anjo com dificuldades por tipo e grau de dificuldade (%) (2011)

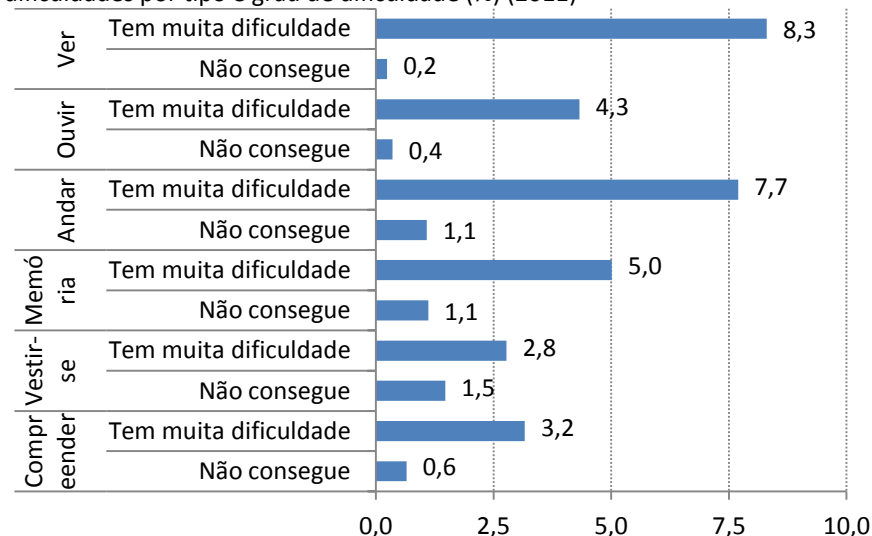
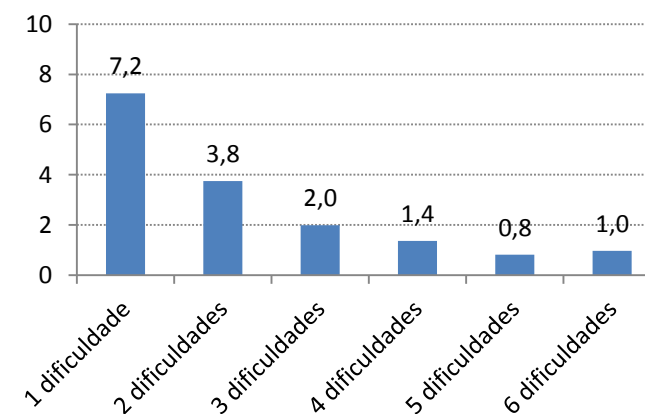


Gráfico 33. População residente na freguesia de Quinta do Anjo com pelo menos uma dificuldade por número de dificuldades (%) (2011)





Diagnóstico Social do Concelho de Palmela

Caderno de Freguesia: Quinta do Anjo

Equipamentos e Recursos Locais

Quadro 32. Rede de serviços e equipamentos sociais da freguesia de Quinta do Anjo

Equipamento	Resposta Social	Instituição	Natureza jurídica
Centro de Convívio para Idosos de Cabanas	Centro de Convívio	Associação de Convívio para Idosos de Cabanas	Assoc. Solidariedade Social
Casa de Repouso Quinta de Santo António	Estrutura Residencial para Idosos (Lar)	Casa de Repouso Quinta de Santo António, Lda.	Entidade Lucrativa
Jardim de Infância do Centro Social da Quinta do Anjo	Centro de Atividades de Tempos Livres	Centro Social da Quinta do Anjo	Assoc. Solidariedade Social
Jardim de Infância do Centro Social da Quinta do Anjo	Creche	Centro Social da Quinta do Anjo	Assoc. Solidariedade Social
Jardim de Infância do Centro Social da Quinta do Anjo	Atendimento/Acompanhamento Social	Centro Social da Quinta do Anjo	Assoc. Solidariedade Social
Centro Social da Quinta do Anjo	Centro de Dia	Centro Social da Quinta do Anjo	Assoc. Solidariedade Social
Centro Social da Quinta do Anjo	Serviço de Apoio Domiciliário (Idosos)	Centro Social da Quinta do Anjo	Assoc. Solidariedade Social
Fátima Park	Centro de Dia	Ibrahim & Hassam, Lda.	Entidade Lucrativa
Fátima Park	Estrutura Residencial para Idosos (Lar)	Ibrahim & Hassam, Lda.	Entidade Lucrativa
A Quinta Guimarães	Creche	Jardim Infantil Irmãos Guimarães, Lda.	Entidade Lucrativa
Lar de Santa Teresinha	Centro de Dia	Lar Santa Teresinha, Lda.	Entidade Lucrativa
Lar de Santa Teresinha	Estrutura Residencial para Idosos (Lar)	Lar Santa Teresinha, Lda.	Entidade Lucrativa

Fonte: Carta Social, MEE-GEE (consultada em novembro de 2013)



Diagnóstico Social do Concelho de Palmela

Caderno de Freguesia: Quinta do Anjo

Quadro 33. Capacidade instalada na freguesia de Quinta do Anjo por área de intervenção e resposta social

Área de intervenção / resposta social	Capacidade
Família e Comunidade	200
Família e Comunidade em Geral	200
Atendimento/Acompanhamento Social	200
Infância e Juventude	164
Crianças e Jovens	164
Centro de Atividades de Tempos Livres	55
Creche	109
População Adulta	248
Pessoas Idosas	248
Centro de Convívio	35
Centro de Dia	55
Estrutura Residencial para Idosos (Lar)	98
Serviço de Apoio Domiciliário (Idosos)	60
Total	612

Fonte: Carta Social, MEE-GEE (consultada em novembro de 2013)



Diagnóstico Social do Concelho de Palmela

Caderno de Freguesia: Quinta do Anjo

Quadro 34. Estabelecimentos de educação e ensino da freguesia de Quinta do Anjo por tipo de rede

Rede	Estabelecimento de educação e ensino
Pública ⁷	EB1/ JI António Matos Fortuna
	EB1/ JI de Cabanas
	EB1/ JI do Bairro Alentejano
	JI n.º 1 de Olhos de Água, Palmela
Solidária	Jardim de Infância do Centro Social da Quinta do Anjo
Privada	Jardim Infantil A Quinta Guimarães
	Escola Básica da Comunidade Islâmica de Palmela

Fonte: BD Carta Educativa, CMP e Portal das Escolas, MEC (consultado em novembro de 2013)

⁷ As escolas da rede pública da freguesia de Quinta do Anjo estão integradas no Agrupamento Vertical de Escolas de Palmela.